

ブラウンシェード

Co(N)  
ココア

Be  
ベージュ

Or  
オレンジ

Rv  
レッドバイオレット

Va  
バイオレットアッシュ

赤味を抑えた  
ナチュラルブラウン  
上品な印象に

赤味をかなり抑えた  
クールブラウン  
スタイリッシュな印象に

赤味と黄色味が強い  
ウォームブラウン  
個性的で華やかな印象に

深い赤味とツヤ感のある  
レッドベージュ  
優しさとまろやかな印象に

アッシュ系の軽快な  
ライトグレーージュ  
優雅で上品な印象に

9



Co(N)7:Gr9=2:1

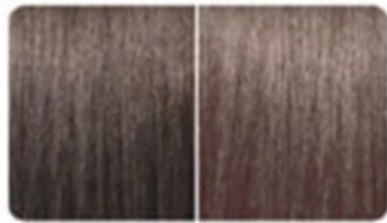


Be7:Bv9=2:1



Or7:Gr9=2:1

8



Co(N)7:Gr9=3:1



Be7:Bv9=3:1

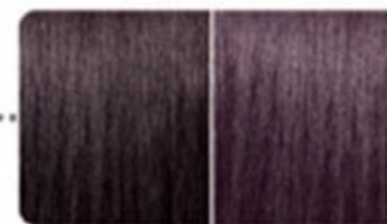


Or7:Gr9=3:1

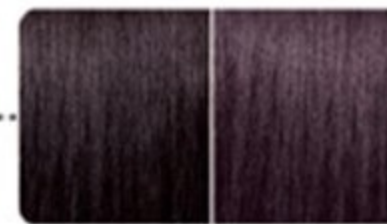
7



6



5



Rv6:Gr5=3:1

Va6:Gr5=3:1

4



Co(N)5:Gr5=3:1



Be5:Gr5=3:1



Or5:Gr5=3:1

カラー

Gr  
グレイッシュ

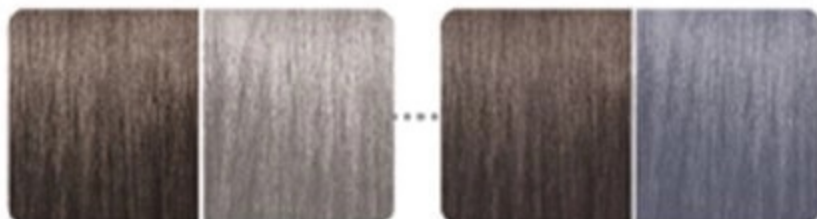
Bv  
ブルーバイオレット

Cl  
クリアライトナー

ブラウンシェードとのミックスで表現の幅を広げることができます。

※Gr9、Bv9を混ぜて作る色味は、アンダーカラーを削らずに色味をコントロールしています。髪が硬い方に施術する場合は、アンダーカラーを削らないと、目的の明るさにならないことがあります。その際は、Cl12を使用する必要があります。

9



12



5



6



\*白髪 30% に染めたイメージ色調

Gr  
グレイッシュ

すべての色に対して補色のような役割を果たす。

まるやかでクリーミーな色味。時間が経っても変色せず、彩度のコントロールに幅広く使うことができます。



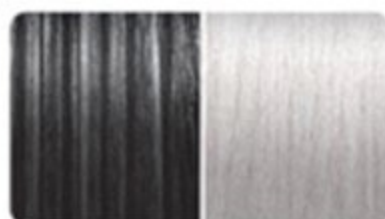
原理はコーヒーの薄め方

コーヒーの色を薄めるには、ミルクを入れる方法があります。ミルクは中の色味成分を減少させずに色を薄くする事ができ、仕上がりがまるやかです。

Bv  
ブルーバイオレット

メラニンの反対色で透明感をコントロール。

ブルーバイオレットは、メラニンの反対色です。そのため、オレンジ系のメラニンの色味を打ち消して透明感を出し、明度をコントロールすることができます。



白髪30%に染めたイメージ色調  
白髪100%に染めたイメージ色調

※染毛剤をご使用の前には、必ず皮膚アレルギー試験(パッチテスト)を実施してください。

※サロンは、使用上の注意をよく読んで正しくお使いください。

※染め上がりには個人差があります。

※実際の色味とは若干異なる場合がございます。