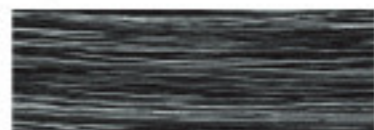


白髪量30%に染めた場合のイメージ

30% GRAY HAIR



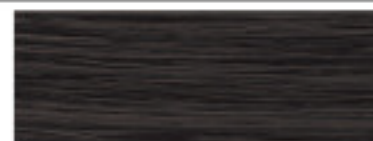
色のご紹介

明
↑

7

r-CN
Retouch Cool Natural
リタッチクールナチュラル

赤みを抑えた
深みのあるブラウン。
落ち着いた印象に。



r7-CN

r-WN
Retouch Warm Natural
リタッチウォームナチュラル

暖かみのある
自然なブラウン。
やさしく華やかな印象に。



r7-WN

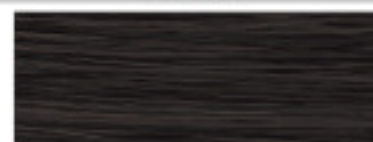
r-Be
Retouch Beige Brown
リタッチベージュブラウン

やわらかく
穏やかなブラウン。
シックでオシャレな印象に。

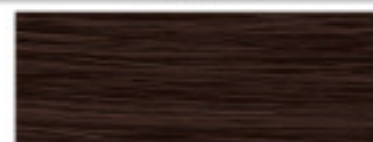


r7-Be

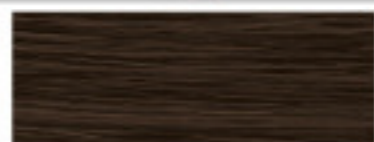
6



r6-CN

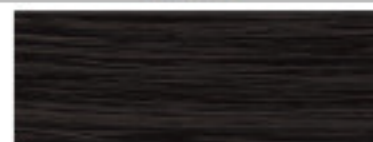


r6-WN



r6-Be

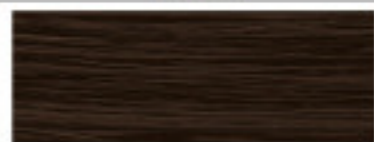
5



r5-CN

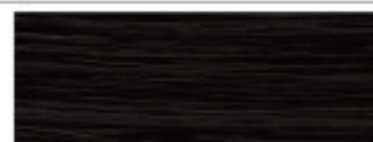


r5-WN



r5-Be

4



r3-CN

※6%の2剤を使用し、染毛したイメージです。
※髪の状態や髪質、地毛の色によって染め上がりの色は多少異なります。
※白髪の量が少ない方は、暗くみえます。

↓
暗

色選びの目安

前回の施術で使用した色や既染部の褪色状態によって最適なカラーをお選びください。

r-CN

特長: さまざまな既染部になじみやすい色。
選択に迷ったときにお勧めです。

相性の良い色: ナチュラルブラウン系

相性の良い

ディアニスト エクラの色調



r-WN

特長: 赤みよりに褪色した既染部になじみやすい色です。

相性の良い色: ウォームブラウン系

相性の良い

ディアニスト エクラの色調



r-Be

特長: 黄みよりに褪色した既染部になじみやすい色です。

相性の良い色: クール・イエローブラウン系

相性の良い

ディアニスト エクラの色調

