

香草カラー
KOSO+COLOR



香草カラー GREY
【全6色】

水溶き
トーンダウン



ライトブラウン



ブラウンR



ブラウン



パーントブラウン



ダークブラウン



ブラック



香草カラー MD

【全18色】



明るく

ナチュラル (無色系)

ブラウン (黒色系)

アクセントカラー

LV8



N-8



B-8



クリア

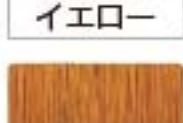
LV7



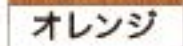
N-7



B-7



イエロー



オレンジ

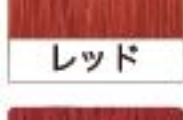
LV6



N-6



B-6



レッド



ワイン

LV5



N-5



B-5



パープル



ブルー

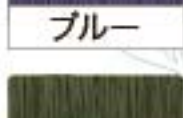
LV4



N-4



B-4



グリーン

暗く

※アクセントカラーは『香草カラー GREY』にもご使用いただけます。



香草カラー LU

【全 23 色】



※ラインナップとして『香草ブリーチ』もご用意しております。



こげ茶



しっかりと焙煎したコーヒー豆のような黒味があった茶色。暗めのお色味をご希望の方におすすめです。



くり茶



栗の実のような落ち着いたまろやかな茶色。誰にでも似合うベーシックなブラウン



あずき茶



あずきの実のようなやや紫がかった茶色。深みのある赤味がシックな印象を与えます。



もみじ茶



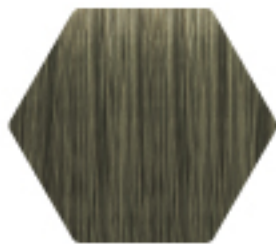
紅葉したもみじのような温かみのある赤茶色。明るめで透明感が欲しい方に最適です。



ふじ茶



藤の花のような淡い青味のある紫系の茶色。やさしい紫系アッシュが上品な仕上がりに見せます。



うぐいす茶



うぐいすの羽根のような柔らかな黄緑がかった渋みのある茶色。赤味を抑えエレガントな雰囲気になります。