

色番号の見方

■ Fashion Line

7/1 ——— 色相
 ——— レベル
 (黒毛に染めたときの仕上がりに)

■ Gray Fashion Line

7/02 ——— 色相
 ——— グレイヘア対応
 ——— レベル
 (白髪 30%混じりに染めたときの仕上がりに)

■ C-Line

C-7/B ——— 色相
 ——— レベル
 (ファッションラインの 7レベルを
 白毛に染めたときと同じ濃さ)
 ——— 既染毛用

■ Fashion Line

■ C-Line

	Neutral N	Beige B	Blue Ash 1	Lime Green 2	Saffron Gold 3	Flame Orange 4	Phoenix Red 5	Ruby Red 56	Wisteria Violet 6	Silver Gray 7	Fairy Pink 8
13	 13/N	 13/B	 13/1		 13/3	 13/4	 13/5			 13/7	 13/8
11	 11/N	 11/B	 11/1	 11/2	 11/3	 11/4	 11/5	 11/56	 11/6	 11/7	 11/8
9	 9/N	 9/B	 9/1	 9/2	 9/3	 9/4	 9/5	 9/56	 9/6	 9/7	 9/8
7	 7/N	 7/B	 7/1	 7/2	 7/3	 7/4	 7/5	 7/56	 7/6	 7/7	 7/8
5	 5/N	 5/B									
3	 3/N	 3/B									

■ Intensive Line

Cobalt Blue	Emerald Green	Sunshine Gold	Apricot Orange	Crimson Red	Mauve Violet	Priming	Clear
 5/CB	 6/EG	 9/SG	 8/AO	 5/CR	 5/MV	 PRI	 14/CL
				 C-5/CR	 C-5/MV		 10/CL
							 0/CL

※白毛 100%の髪に基本使用方法で染めたことを想定したカラーチャートです。

※染め上がりの色は、地毛の色により多少異なります。※印刷物ですので実際の色とは多少異なります。※各レベルにおける数字は、表現方法上の目安として設定しています。

■ Gray Fashion Line

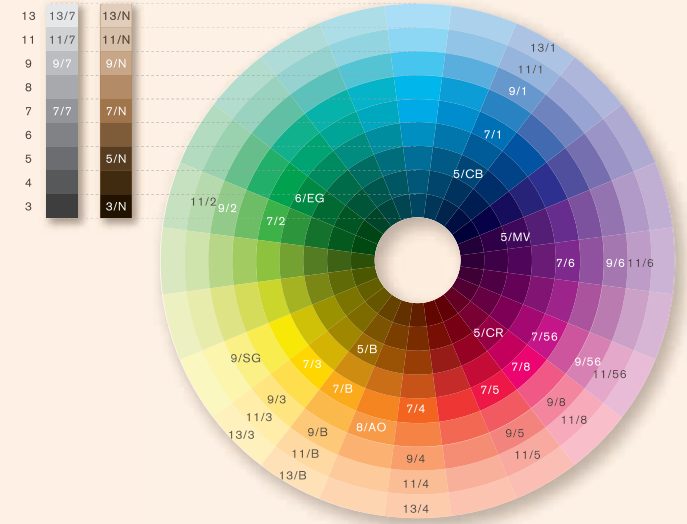
	Neutral Brown 0N	Beige Brown 0B	Ash Brown 01	Lime Brown 02	Gold Brown 03	Copper Brown 04	Red Brown 05	Plum Brown 06	Pink Brown 08
10									
9									
8									
7									
6									
5									
4									
3									

※白髪30%混じりの髪に基本使用方法で染めたことを想定したカラーチャートです。

※染め上がりの色は、地毛の色により多少異なります。※印刷物ですので実際の色とは多少異なります。※各レベルにおける数字は、表現方法上の目安として設定しています。

■ Fashion Line ■ C-Line ■ Intensive Line

※Cラインはファッションラインと同じ位置になります。



■ Gray Fashion Line

