

# 搭載機能一覧

## 1 複数台のシャンプーユニットの設置使用時でも水圧と温度を安定させるシステム

- シャンプー台を複数同時に使用するなど圧力変動が起こった場合でも即時に圧力を調整するハイスベック給水加圧ポンプを搭載。
- 給水タンクが満水した場合や器具内で漏水が起こった場合には、給水加圧ポンプを緊急停止し、機器の故障や事故の防止を防ぎます。



## 2 ワンタッチで一元管理できるリモコン

タンクユニット、ガス熱源機を1台のリモコンでまとめて一元管理。忙しいサロンワーク中でもワンタッチで操作が簡単。  
また、タンクユニット及びガス熱源機がエラー検知した場合、リモコンに故障を表示し、プザー音で即座に異常をお知らせします。

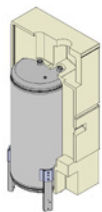


## 3 4段階から選べる水圧モード

高水圧、標準、低水圧、節水の4段階で出湯圧力を切り替えることができます。  
※切替する場合はお買い上げの販売店または施工店にご依頼ください。

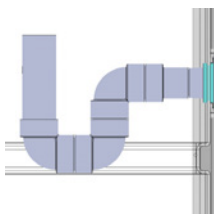
## 4 エネルギーロスを大幅削減する高性能断熱材

貯湯タンクに高性能な断熱材を使用。放熱量を大幅に低減させ、光熱費の削減を実現。



## 5 例えオーバーフローが発生しても水の吹き出しを防ぐ配管設計

給水タンクの水位が異常に高くなった場合、オーバーフロー管を通して排水し、外に漏れ出るのを防ぎます。



## 6 タンクユニット内の水漏れを検知する漏水検知センサー

タンクユニット内で水漏れした場合、リモコンで異常を表示し、一時給水を止めます。底板まで水が漏れた場合は、底板でお水を受け接続口から排水します。



## 7 異物をブロックするフィルター内蔵

一次給水接続口にステンレス製フィルターを内蔵し、本体へ異物(ゴミ、石など)の混入を防止します。



## 8 過圧逃がし弁と自動エア抜き弁でタンクユニットを保護

タンクユニット内が高圧になった際、過圧逃がし弁でタンクユニットを保護し、破損や水漏れを防ぎます。また、腐食や循環不良を引き起こす「気泡」を自動で抜くことで、腐食や循環不良を防ぎます。

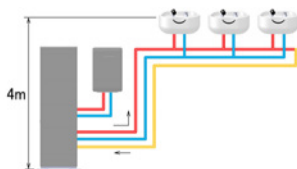


## 9 凍結防止機能を搭載

配管内のお湯(水)を循環させ凍結防止運転を実施します。  
※一次給水配管(給水元栓⇄給湯加圧タンクユニット)およびシャンプー台給水配管(給湯加圧タンクユニット⇄シャンプー台)は凍結防止工事(ヒーター設置など)が必要です。

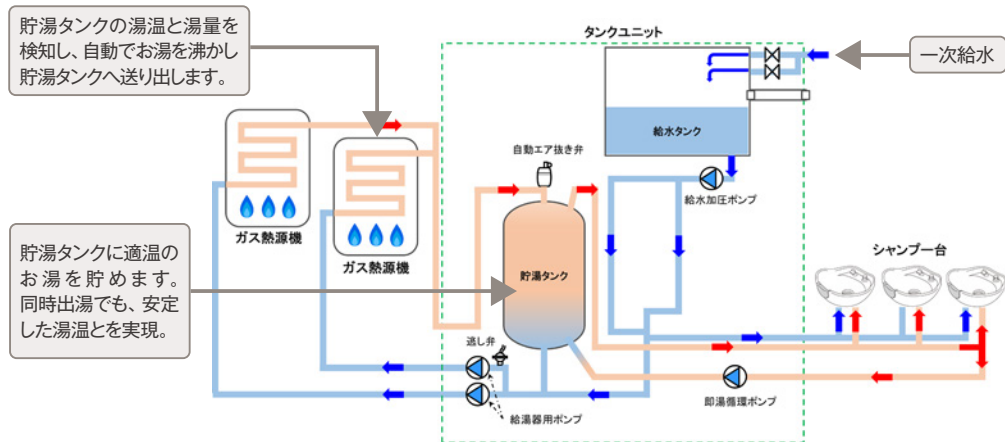
## 10 階上でも設置できる設計

シャンプー台の高さが階上4m(ビル2階相当)まで設置可能な設計です。



## システム概要

給水能力が不足する現場でも、給水量を確保するために、一旦給水タンクへお水を蓄えます。お水とお湯を蓄え、動圧に加圧することで安定した湯温と湯量を保ちシャンプー台へ送り出します。



- 貯湯タンク内の湯量と湯温を検知し、お湯が不足しないように常に適温のお湯を貯湯タンクに補給します。
- 貯湯タンクからシャンプー台の間でお湯が循環しているため、シャンプー台からのクイック出湯が可能です。
- 捨て水を減らし、いつでもすぐに適温のお湯を出すことができます。

