

Amino Pro

Eyelash Essence アミノプロ アイラッシュエッセンス

ダメージを軽減！

傷んでいる部分に深く
浸透・吸着し傷みを修復！！

あなたのまつげに合わせた
プロテクトタイプ高濃度トリートメント



傷み
修復

ダメージ
軽減

潤い

1. まつげの内側から傷みを修復
2. キューティクルに強烈に張り付き、まつげの表面を長期アクアコートで外側からのダメージを軽減
3. 水分バランスを整え、乾燥したまつげに潤いを与える



トリートメントは必要？
傷んでいるとどうなるの？

まつげはとても繊細で、お顔を洗う際に目元を指で軽くなぞるだけでもダメージを受け、夜の就寝中は寝具の擦れ、日中は乾燥や紫外線からもダメージを受けています。エクステションはまつげ1本1本に付けるので、まつげがダメージを受けており弱っている状態だとエクステションも倒れやすくばらつきの原因となります。

エクステション前のトリートメントで日々のダメージをケア、まつげに栄養を与え、しっかりとしたまつげに導くことで、1本1本際立った美しい仕上がりになります。

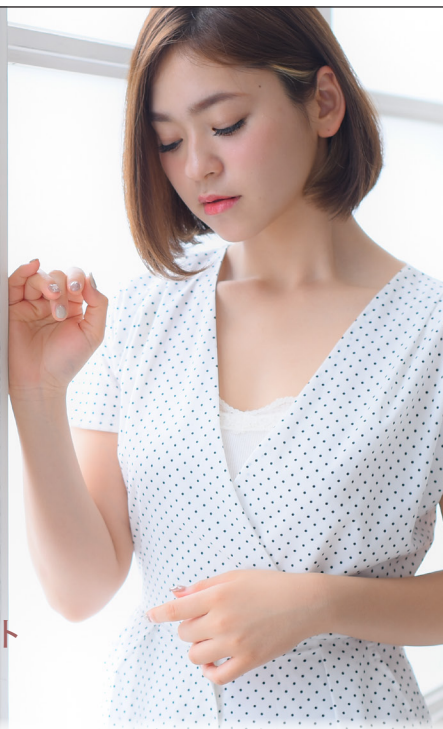
Amino Pro

Eyelash Essence アミノプロ アイラッシュエッセンス

ダメージを軽減！

傷んでいる部分に深く
浸透・吸着し傷みを修復！！

あなたのまつげに合わせた
プロテクトタイプ高濃度トリートメント



傷み
修復

ダメージ
軽減

潤い

1. まつげの内側から傷みを修復
2. キューティクルに強烈に張り付き、まつげの表面を長期アクアコートで外側からのダメージを軽減
3. 水分バランスを整え、乾燥したまつげに潤いを与える



トリートメントは必要？ 傷んでいるとどうなるの？

まつげはとても繊細で、お顔を洗う際に目元を指で軽くなぞるだけでもダメージを受け、夜の就寝中は寝具の擦れ、日中は乾燥や紫外線からもダメージを受けています。エクステションはまつげ1本1本に付けるので、まつげがダメージを受けており弱っている状態だとエクステションも倒れやすくばらつきの原因となります。

エクステション前のトリートメントで日々のダメージをケア、まつげに栄養を与え、しっかりとしたまつげに導くことで、1本1本際立った美しい仕上がりになります。



ダメージを軽減！ 傷んでいる部分に深く
浸透・吸着し傷みを修復！！
あなたのまつげに合わせたプロテクトタイプ高濃度トリートメント

アミノプロ

1. まつげの内側から傷みを修復
2. キューティクルに強烈に張り付き、まつげの表面を長期アクアコートで外側からのダメージを軽減
3. 水分バランスを整え、乾燥したまつげに潤いを与える

ケラチンプロ

1. 傷んでいる部分に浸透・吸着しまつげの内側から傷みを修復
2. ハリ・ツヤ・コシを出し、健康毛に近づける



トリートメントは必要？傷んでいるとどうなるの？

まつげはとても繊細で、お顔を洗う際に目元を指で軽くなぞるだけでもダメージを受け、夜のは寝中は寝具の擦れ、日中は乾燥や紫外線からもダメージを受けています。エクステションはまつげ 1本 1本に付けるので、まつげがダメージを受けており弱っている状態だとエクステションも倒れやすくばらつきの原因となります。

エクステション前のトリートメントで日々のダメージをケア、まつげに栄養を与え、しっかりとしたまつげに導くことで、1本1本際立った美しい仕上がりになります。