

ダメージを最小限におさえ  
うるおいのある  
健康的な爪をキープ

水分を味方にした  
独自の密着法



放置後すぐペロン  
超スピードオフ



アセトンオフでも  
爪しっとり



こんなサロンに選ばれています

- ✓ これ以上お客様の爪を傷めたくない
- ✓ オフ作業を楽にしたい
- ✓ ダストの悩みから抜け出したい
- ✓ フィルインは作業効率が悪いし疲れる
- ✓ もっと時短したい
- ✓ うるおうジェルで他店と差別化したい

自爪育成サロン

ケア重視サロン

大手企業 社内サロン

などに支持されています。

使用方法と施術時の注意事項

ドライケア推奨

爪の状態に合わせてウォーターケアも可  
※水分過多にならないよう爪の状態をよく確認すること

■注意事項

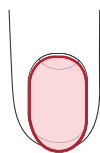
☑ 他社ジェルからの付け替え時は、残留物を取り除く目的で爪表面を軽くサンディングする

他社製品の成分が爪表面に残っているとパワーベースnanoZEOの定着が阻害されるため、残留物を取り除く目的で表面を軽くサンディングします。その際、お客様にもサンディングする目的をしっかりと伝えておきましょう。

爪がうるおいを取り戻し、パワーベースnanoZEOが定着するとノンサンディングに移行できます。

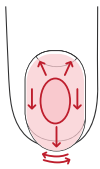
ベース層で強度を作る

ベース層の土台作りが定着性に影響します。



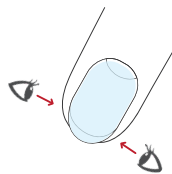
01

まずは爪全体に薄くパワーベースZEOを塗ります。塗布エリアのガイドラインを作ることで、レベリングやフォルム形成がしやすくなり適切な厚みのベース層を作れます。(硬化せず次の工程へ)



02

1よりも多めの量を筆に取り爪の中央あたりに乗せ全体に塗り広げます。このとき筆で触りすぎず、レベリングを利用して厚みを維持しながらフォルム形成するようにします。エッジもしっかり厚みを出し、先端をくるんで塗ります。



03

爪先側、両サイド、真上などいろいろな角度から確認し薄い箇所が無い、厚みが一定か、ハイポイントは正しい位置にあるかなど、厚みとフォルムに問題が無ければ硬化します。

SHINYGEL PRO SHOP

<https://proshop.shinygel.com>

無料サンプル配布中



水分保持でうるおう爪へ

モイストキープ設計

のベースジェル



POWER BASE / nano ZEO

パワーベース ナノゼオ

ゼオライト配合\*1

抗菌Ag+配合\*2

特許取得の独自配合

\*1 吸着剤 \*2 製品の抗菌成分(銀)

SHINYGEL professional

パワーベース nanoZEO は  
密着を高めるための刺激の強い成分は  
使用していません

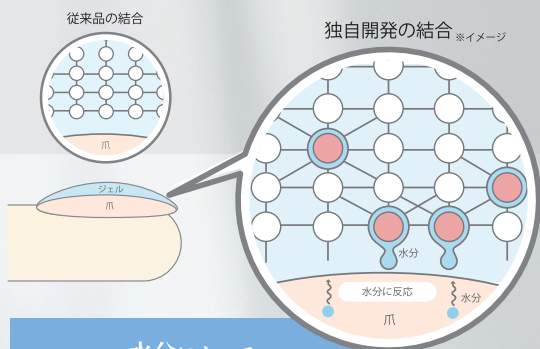
そのスピードと簡単さに

驚きの声思わず出てしまう  
感動のふわふわオフ

アセトンオフは爪が傷む？

パワーベース nanoZEO なら  
オフ直後から爪しっとり

## 爪の水分を利用して密着!?



水分によって  
リフトしにくい構造に変化

酸に頼らず、地爪への負担を最小限に抑えた密着法です。

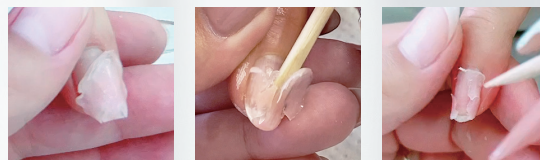
パワーベースシリーズは、これまでの常識を覆す独自の密着手法を採用。爪の水分に反応して分子同士の結合の形が変わり、より強く持続力のある結合体に変化します。

## 爪肌にやさしい弱酸性※pH値5.5

一般的に持ちが良いと言われているジェルは酸性が強く刺激臭のある「強酸性」が多いですが、シャイニージェルは肌や爪が安定して丈夫な状態を保てる「弱酸性」にこだわっています。

## ぺろんと超スピードオフ

放置 10 分でぺろんとめくれ上がる超スピードオフ。さらに放置後は 1 本 3 秒で終了！単なるジェルオフ作業が、お客様に喜ばれる「魅せるオフ」に生まれ変わります。また、オフ作業がかなり時間短縮になるため、施術時間全体の時短にもつながります。



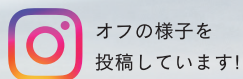
## オフ後のしっとり感No.1!

水分保持機能に非常にすぐれ、一定の水分量を保つはたらかがあるモイストキープ設計！使えば使うほど感動のしっとり爪を感じられます。



## アセトンオフでも白くならない

オフ直後は爪が乾燥で白くなり表面はガサガサ…これがジェルオフの常識でした。しかしモイストキープ設計のパワーベースZEOは、オフ直後の爪とは思えないほどしっとり、つるんとした健康な地爪の姿を見ることができます。



オフの様子を  
投稿しています!



シャイニージェル  
Instagram公式アカウント  
@shinygel

## パワーベース nanoZEO

5g / サロン専売品 25-74  
12g / サロン専売品 51-04  
25g / サロン専売品 98-34  
80g / サロン専売品 200-64

硬化時間 LED : 30 秒

