

About

HOLISTIC CURE DRYER Rp.

ホリスティックキュアドライヤーRp.*はその名の通り、世界中、ひとりひとり違うボリューム・ダメージなどの髪の悩み、季節や天気によって左右される髪のコンディションをパーソナルに「レシピ」を組むようにケアし、「なりたいヘアスタイル」に導くヘアスタイリスト発想のデザインングドライヤーです。

*HOLISTIC Cure DRYER Rp.【Rp.】とは医療用語でレシピ・処方箋という意味。

すべての髪の悩みに応える多機能ドライヤー

速乾、ボリュームアップ、ボリュームダウン、保湿、ツヤ出し、ダメージケア。

3つの異なるテラヘルツ波を必要に応じて使い分ける事で、

髪質はもちろん、ダメージや天候などの影響による

すべての髪の悩みをケアし、

365日“Good Hair Days (髪が決まる日)”に導きます。



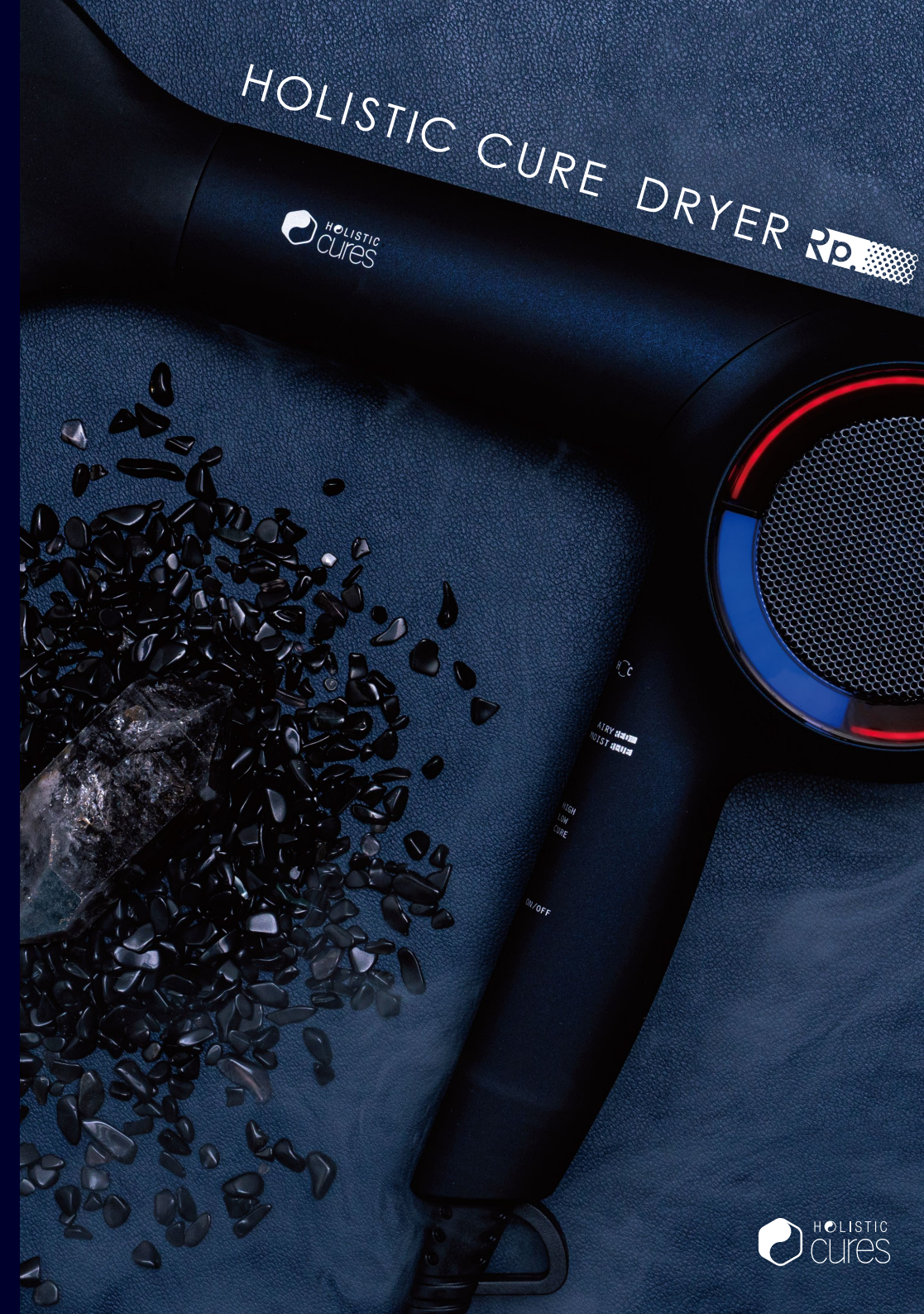
Instagram



〈発売元〉
株式会社 ホリスティックキュアーズ
東京都港区新橋6-16-10
TEL: 03-6809-2480

<https://holisticcures.jp>

HC-DRP-LF-202112



Terahertz Energy Changes the Future of Beauty

テラヘルツが美の未来を切り開く

自然界に存在する天然ミネラルを豊富に含む鉱石には、遠赤外線の一つ「テラヘルツ波(育成光線)」を発生させるものがあります。

ホリスティックキュアドライヤーRp.は、それらの天然鉱石を独自技術でドライヤー内部に加工し、髪本来の素材を内側から根本的にケアしながら様々なニーズや髪の悩みに合うようモードを切り替えて使用できる業界初の多機能性ドライヤーです。

Our Technology

2つの異なる特性を持った天然鉱石から発生するテラヘルツ波。

1つは速乾性を高め、髪にハリコシを与える火山から採取した鉱石(レッドストーン)。

もう1つは髪に保湿効果を与える海底火山から採取した鉱物(ブルークレイ)。

これら2つはドライヤーの温度によって発生するパワーが異なるため、

それぞれの鉱物が効果を発揮する温度設定のモードに切り替えることにより、

求める効果を得ることができます。



すべての髪の悩みに応える“多機能”ドライヤー HOLISTIC CURE DRYER Rp.



PRODUCT SPEC

- 型名/ CCID-G04B ■ 電源/ 100VAC ■ 消費電力/ 1400W
- 本体重量/ 約460g (コード・ノズル除く)
- 本体サイズ/ 約 H235×W230×D65mm (ノズル除く)
- コードの長さ/ 約 3.0m
- 加工仕上/ キュアクリスタル加工 (本体内部・ディフューザー・ノズル)

※品質改良の為、予告なく仕様を変更する場合がございます。

ホリスティックキュア
ドライヤー Rp.

希望小売価格
¥33,000 (税込)

3つのテラヘルツモードで、なりたい髪質・スタイルに

ふんわりハリコシを与える「AIRY REDモード」、しっとりまとまりを与える「MOIST BLUEモード」

そしてキューティクルを補修してダメージケアに最も効果を発揮する「CUREモード」

3つのモードを髪の悩みやスタイル、気分によって使いわける事で、

髪を乾かしながらまるでオートクチュールのように、一人ひとりの髪質にフィットしたケアが可能です。

Product Features & 3 Amazing Function of Rp.

3つのテラヘルツモード機能紹介

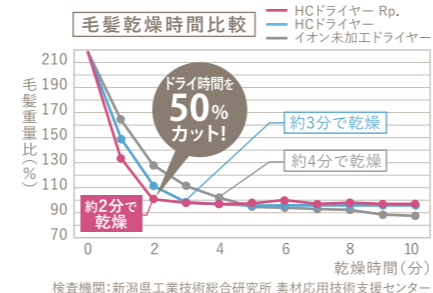


1. AIRY RED

ハリコシ・ボリューム
アップモード

レッドストーンのテラヘルツ波が効果を発揮する高温&遠赤外線ので、速乾を実現。*テラヘルツ未加工ドライヤーに比べ、ドライ時間がなんと約半分に。熱ダメージを抑え、ハリコシのあるふんわりスタイルを可能にします。

*ヘアカラー・ハイダメージ毛での試験結果

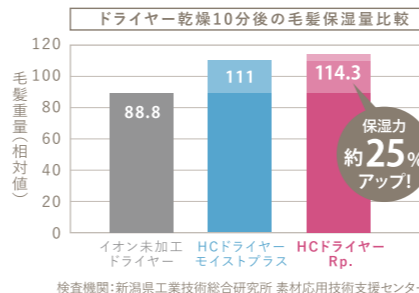


2. MOIST BLUE

しっとり・ボリューム
ダウンモード

エアリーモードよりも低温設定で、ブルーレイのテラヘルツ波が効果を発揮し、毛髪内の潤いをキープ。保湿力約25%アップ*を実現し、クセやボリュームを抑えながら、しっとりまとまりのあるスタイルを可能にします。

*テラヘルツ未加工ドライヤーとの比較

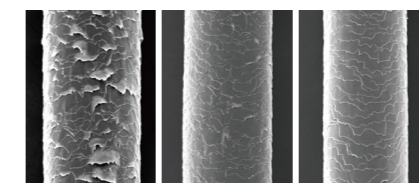


3. CURE

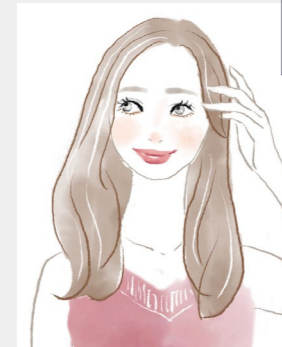
スカルプ・キューティクル
ケアモード

低温・微風で最大限の効果を発揮するブルーレイのテラヘルツ波が、潤いを閉じ込めたままキューティクルを引き締め、トップのピンピンと跳ね出る毛(アホ毛)やクセを抑えながら、ツヤとまとまりのある美髪に導きます。

テラヘルツ未加工で乾燥した毛表皮 AIRYモードで乾燥した毛表皮 CUREモードで乾燥した毛表皮

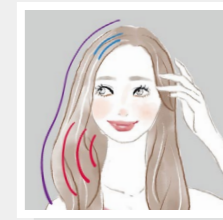


How to Use Rp.



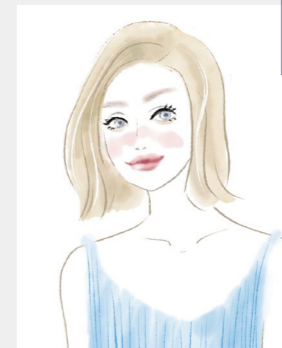
Rp.1

細くて多い髪。
クセがあり、湿気でまとまらない方に。



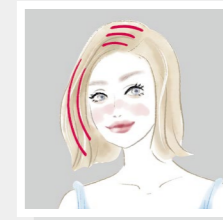
How to

全体を **AIRY RED** で8割ドライ。
トップなど膨らみやすい部分は、
MOIST BLUE を使用。
最後に **CURE** で仕上げ、
湿気に負けないツヤ髪に。



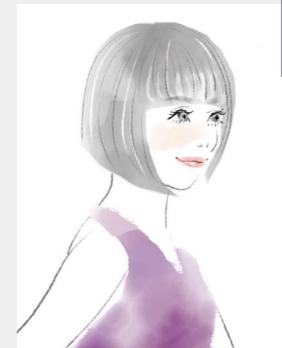
Rp.2

ネコ毛でボリュームも少なめ。
すぐにスタイリングが崩れてしまう方に。



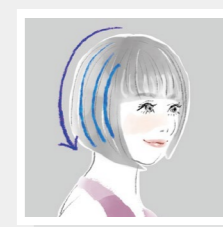
How to

全体を **AIRY RED** でしっかり
ドライ。根元を立ち上げるように
ブローすると、ボリュームアップ
してふんわり感が長持ち。



Rp.3

大きくて多い髪。
キレイなストレートを強調したい方に。



How to

全体を **MOIST BLUE** でブロー
しながらドライ。仕上げに **CURE**
で上から下に向かって念入りに
キューティクルケアするとなめら
かでツヤのあるストレートに。