

抗体検査キット使用手順書



動画で使用手順を紹介 ≫

1 キットが全て揃っているか確認



■カセット



■専用溶剤



■ランセット



■外皮消毒剤



■ピペット

※ランセットのボタンは押さないでください。
(△針が飛び出ます)
※針は1回ごとの使い捨てです。
※針は日本製です。(ニプロ or テルモ)

2 手の消毒



手の消毒をする



カセットを取り出す

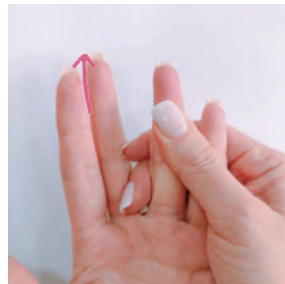


ランセットのキャップを
ねじって開ける

3 指先の準備



外皮消毒剤を使って
指先を拭く



薬指の指先に血液を
集めるようにマッサージ



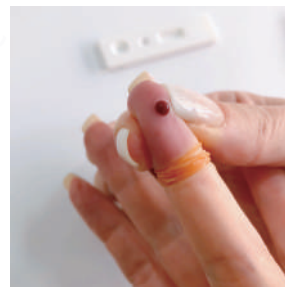
輪ゴムを指先に巻き
下に向けて数回手を振る

4 ランセットで穿刺



手を平らな台に置き、穿刺部に
押しあてボタンを押す
※真ん中より少し脇がよい

5 ピペットで採血



周囲を軽く押して
血液を米粒くらいに
なるように押し出す

下の方を持つと
血を吸い取りやすい



ピペットで採血して
カセットに移す

6 カセットに移動

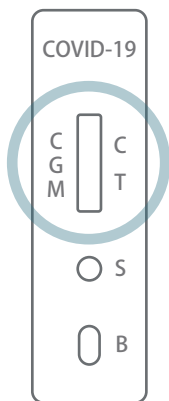


カセットを平らな所に置き、「S」表記がある穴に血液を移す



専用溶剤のキャップをねじって開け、「B」表記がある穴に専用溶剤を全部入れる

血液と専用溶剤の滴下後、
15分経過したら
結果が確認できます。



IgM 抗体陽性は直近の感染を示し、
IgG 抗体陽性はより長期間の感染
または以前の感染を示します。

陰 性



陽 性



無 効



Cのラインが
出ない場合は無効
<再検査が必要>

陽性反応が出たら保健所、または医療機関に相談

「G」「M」のどちらかに「陽性」反応が出た方は、保健所、または医療機関に相談して下さい。
すでに新型コロナウイルスの抗体をもっている場合も100%再感染しないということではありません。

どちらも「陰性」の場合は、体内に抗体がないため、新型コロナウイルスに感染していた可能性が低く、今後の感染リスクがあるため、注意が必要です。

この検査キットは、診断ツールではない為、抗体が確認出来なくても体調不良の方は医療機関、相談窓口にご連絡ください。

商品についてのお問い合わせはこちらまで

✉ info@tokyomb.com

