

BIJOUBEAU 接着促進剤 取り扱い説明書

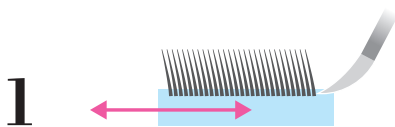


容量	100ml
製造国	日本
成分	エチルアルコール、水、その他

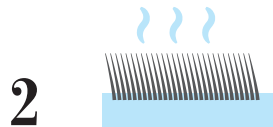
❗ 使用前注意事項

1. BIJOUBEAU の商品の多くは「プロ用資材」です。まつげエクステの知識のない方、プロとして技術的に問題があると判断された方、また、衛生面・施術リスク等をご理解いただけない方は使用できません。
2. 本品の使用により、お肌に合わない場合や、使用方法の誤りによるトラブルが生じる可能性もございます。必ず紙面に記載の注意事項をご確認いただき十分に理解いただいた上で、ご利用の責任の元、注意してご使用ください。
3. 誤った使用方法やその他の原因によるトラブルが発生した場合、弊社では責任を負いかねますので予めご了承くださいませよう、お願い申し上げます。
4. 不特定多数の方にまつげエクステ施術を行う場合、保健所への美容所登録が必要です。また、施術を行う人は美容師免許を保持する必要があります。

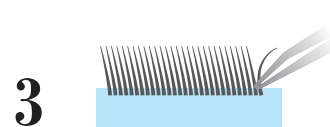
使用方法



1 まつげエクステの根元（グルー塗布部分）に、本品を付属の筆で2～3回ほど往復させたっぷり塗ります



2 十分に乾かします
※10秒ほどで乾きます



3 塗布されたエクステを Tweezer で取り、グルーに絡ませ自まつげに装着します。

※本製品は揮発しやすく、すぐに乾いてしまいます

※使用中に効果（ピタッとエクステが装着されるイメージ）を感じられなくなりましたら、1～2を繰り返してください

注意事項

1. 自まつげには塗らず、必ずまつげエクステのグルー塗布部分に塗るようにしてください。
2. 他の容器に一時的に移し替える行為は、成分の特性上揮発しやすいので十分に効果が発揮できない場合がございます。本体から付属の筆に液を絡ませ使用してください。
3. 目に入らないように注意してください。
4. 万が一、目に入った場合は水かぬるま湯で洗い流してください。
5. 肌に合わない場合はご使用をおやめください。
6. 使用により異常が出た場合は専門医の診察を受けてください。
7. 使用後はキャップをしっかりと閉め、火気の近くや高温多湿を避け、お子様の手の届かない場所に保管してください。

保管方法

高温・多湿・直射日光を避け、常温での保管をお願いいたします。ふたはしっかり閉めてください。

使用期限

開封後 12ヶ月程度 **未開封 2年** ※未開封・開封に関わらず保管方法により使用法は異なります