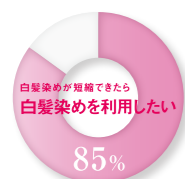


# 15分の時短から生まれるサロンの新しい価値へ

時短カラーのニーズに添ったメニュー提案で、お客様満足度を高めながら売上の向上へ導きます。

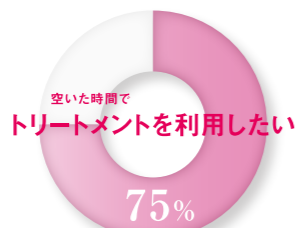
## Q 白髪染めが15分短縮できたら

Q 美容室で普段より15分短縮の白髪染めができたら、利用したいですか。  
(仕上がりと価格は普段と同じだと想定)



いつもの仕上がりと  
時短施術で  
お客様の高い満足度

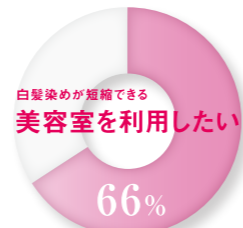
Q 美容室の白髪染めで普段より15分短縮できたら、空いた時間でトリートメントを利用したいですか。



「短い時間」で効率良く単価UP

質感を高めるトリートメントの併用で  
1人当たりの売上向上へ

Q 白髪染めが普段より15分短縮できる美容室があったら、その美容室を利用してみたいですか。(料金や立地等は同じ)



新規お客様の獲得と固定化

時間をかけたくないお客様への  
アプローチで時間単価UPへ

2019年 リアル化学調査「40～60代女性 (n300)」

## Pick Up Voice

### お客様の満足度を高めて、客単価UPに。



流行に敏感な女性が集まる原宿で  
展開するサロン「Garland」。

アートディレクター 真木 遊 さん

address: 東京都渋谷区神宮前5-16-3



#### 大切な15分に、トリートメントをプラス。

キレイにしたいけど時間がないという女性が多くいます。あと15分いただければ「もっとキレイにしてあげられる。」「髪のコンドーションをよくしてあげられる。」と、いつも思っていますが、忙しい女性は、なかなかまとまった時間がとれません。メイリーセゼのクイックタイプは、仕上がりは今までと殆んど変わらずに15分短縮できます。美容師も、女性のお客様も15分は貴重な時間です。ガーランドでは、いただいた15分でトリートメントをしていただいています。サロンに  
いる時間は今までと同じで、クオリティの高いヘアスタイルが提供できるのでお客様には喜んでいただいています。

### 地域のコミュニティーで、支持率UPに。



地域密着型で女性に圧倒的な支持を得ている  
サロン「55JET」。

代表 當間 紀之 さん

address: 東京都世田谷区玉川3-4-2



#### カラーリングの技術と、時間を買っていただく。

メイリーセゼのクイックタイプでカラーリングしたお客様が再来店したときに「前回のカラーは、とてもよかった。」と感動のお言葉を多くいただきました。お客様は主に働く女性や主婦です。良かった点をお聞きすると「今までと仕上がりは同じなのに、早く仕上がる。」それだけのことですが、「15分あればいろいろな家事ができた、ゆったりする時間も作れるんです。」とのこと。皆さん時間の使い方が上手。地域のコミュニティーでお話しいただき、お客様をご紹介いただいた例もあります。クイックタイプは、カラーリングの技術と時間を買っていただいている感じます。



メイリーセゼ / 全22色  
メイリーセゼ クイックタイプ / 全5色  
酸化染毛剤 第1剤  
内容量90g [医薬部外品] [美容室専用]



メイリーオキシダイザー  
6% / ハリコンタイプ6% / 2.8%  
染毛補助剤過酸化水素 第2剤  
内容量1,000mL [医薬部外品] [美容室専用]



メイリーオキシダイザー  
エマルジョンタイプ6% / 2.8%  
染毛補助剤過酸化水素 第2剤  
内容量1,100mL [医薬部外品] [美容室専用]

人を美しく、地球を美しく

このパンフレットに掲載されているヘアスタイル写真や商品写真、文章、ロゴ等の著作物は、著作権法により保護されます。無断で複製(コピー)・転載・印刷・翻訳・改変等を行うことは禁じられています。



# MEIRY seze

## Quick

美しさの価値は時短からはじまる。  
メイリーセゼ クイックタイプ。

いつまでも輝く女性のために —

# 最適な施術時間から生まれる理想の髪色、 上質なサロンカラーを実現するクイックカラー

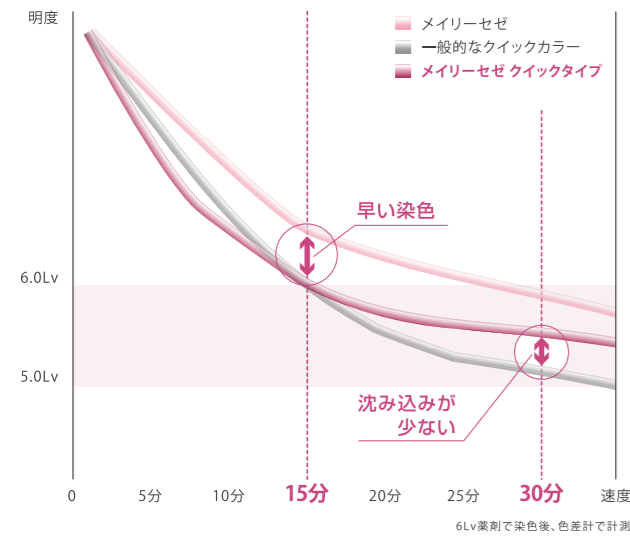
お客様の時短ニーズを叶え、思い描く髪色へ。

プロフェッショナルなサロンだから実現できる、高品質な時間を創り出すメイリーセゼ クイックタイプ。

## 放置時間の短縮と沈み込みをしっかりサポート

染料を効率よく髪の深部に浸透させる「アミノ酸系エモリエント剤(CMC類似成分)」を配合。瞬発力の高い「カプラー」\*の割合を増やすことで発色時間を速め、「染料中間体」の割合を減らし沈み込みを低減します。また、「炭酸水素アンモニウム」を増やしたことでリフトアップの瞬発力も向上。

### ■放置時間と仕上がりの明度

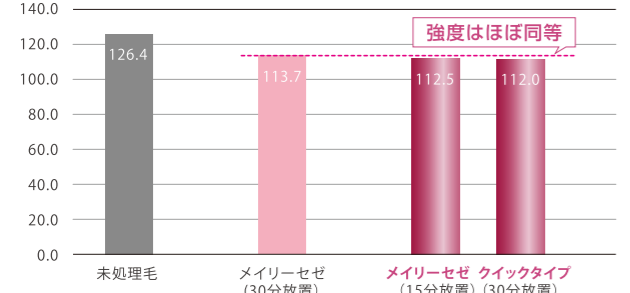


- 染料(カプラー)\***  
中間体と組み合わせることで発色する、瞬発力の高い染料。(15分経過後は緩やかに発色)
- 染料(中間体)**  
単独でも発色する、一般的な染料。(15分経過後も継続して発色)
- 炭酸水素アンモニウム**  
pHを下げながら、アンモニアの作用をサポートするアルカリ剤。
- アンモニア**  
pHが高く、短時間でリフトアップさせるアルカリ剤。

## オーバータイムをしても毛髪強度は、キープ

メイリーセゼ30分、メイリーセゼクイック15分/30分の施術後の毛髪強度は、ほぼ同等。ペリセアと紅茶エキスのW効果で髪へのダメージを配慮し、毛髪強度を下げることなく軽しなやかな質感へ導きます。

### ■施術タイム別/毛髪強度(単位:Gr)



**ペリセア**

毛髪内部のダメージホールに速やかに浸透し、修復します。

**紅茶エキス**

紅茶エキスに含まれるタンニンがキューティクルを整えます。

### ■メイリーセゼ クイックタイプ 基本プロセス



・使用上の注意をよく読んで、正しくお使いください。・ヘアカラーでかぶれたことのある方は絶対に使用しないでください。・ご使用前には毎回必ず皮膚アレルギー試験(パッチテスト)をしてください。

## 深みある美しいナチュラルブラウンで白髪をカバー。

3~7Lvのナチュラル系ブラウン5色をラインナップ。赤味を抑えた色合いの落ち着いたブラウンで、自然な髪色へ。サロンカラーならではの高品質な髪色へ導きます。  
\*白髪30%に染色した時の明度設定。

		ナチュラルブラウン				
BASE		Q/3NB	Q/4NB	Q/5NB	Q/6NB	Q/7NB
テントイメージ						
白髪30%への染色イメージ						

## 幅広いニーズにお応えする、カラーバリエーション。

カラーリングの幅を広げるメイリーセゼ アクセントカラー。お客様1人ひとりが思い描く理想のヘアデザインを導きます。

		アクセントカラー							
		ASH アッシュ	OLIVE オリーブ	YELLOW イエロー	ORANGE オレンジ	COPPER カッパー	RED レッド	PINK ピンク	BEIGE ベージュ
BASE		Q/7NB							
テントイメージ									
		Q/7NB:アッシュ (5:1)	Q/7NB:オリーブ (5:1)	Q/7NB:イエロー (5:1)	Q/7NB:オレンジ (5:1)	Q/9NB:カッパー (5:1)	Q/7NB:レッド (5:1)	Q/7NB:ピンク (5:1)	Q/7NB:ベージュ (5:1)
白髪30%への染色イメージ									
		Q/7NB:アッシュ (5:1)	Q/7NB:オリーブ (5:1)	Q/7NB:イエロー (5:1)	Q/7NB:オレンジ (5:1)	Q/9NB:カッパー (5:1)	Q/7NB:レッド (5:1)	Q/7NB:ピンク (5:1)	Q/7NB:ベージュ (5:1)

\*髪質や髪の状態によって、仕上がりの色が異なる場合があります。\*印刷物で表現しておりますので、実際の色味と多少異なります。