



NUMBER THREE

H U E

*Mirai*

CERTIFIED PROFESSIONAL  
HAIR COLOR WITH  
BOTANICAL INGREDIENTS

# SHIFT to your MIRAI.

## 未来へのシフト、未来を彩る。

未来志向のヘアケアとカラーの可能性へとシフトするHUE Mirai

新しい自分、新しいスタイルへ変化する個性と創造力を最大限に引き出す

クリーンビューティーの革新性、そしてカラーリストのデザインは新しいステージへ



### Why choose Mirai - Mirai が選ばれる理由 -

#### Reason.1

##### ビビッドな色彩と輝き、 自由に楽しむMix Color

自由自在のカラーデザインをもっと楽しく、美しく。  
発色技術とケア成分が融合し、  
ビビッドなカラーを身に纏いながら  
艶やかな仕上がりを実現します。

#### Reason.2

##### Miraiならではの艶、指通り、 頭皮への配慮を実現。

放置時間を、髪と頭皮をいたわる時間に。  
HUE Miraiならではの艶と輝きを引き出し、  
クリアでビビッドなカラーを実現。  
髪の質感を守り、健やかな仕上がりをサポートします。

#### Reason.3

##### チューブからキャップまで、 すべてエコにつながる素材

チューブ本体からキャップ、  
すべてエコにつながる素材を採用しました。  
リサイクル可能でサステナブルなデザインにこだわり、  
美しさだけでなく地球にも配慮しました。

# ファッションカラーとグレイカラーの境界線を超えた新発想。

色の融合が生み出す新しい魅力を追求します。

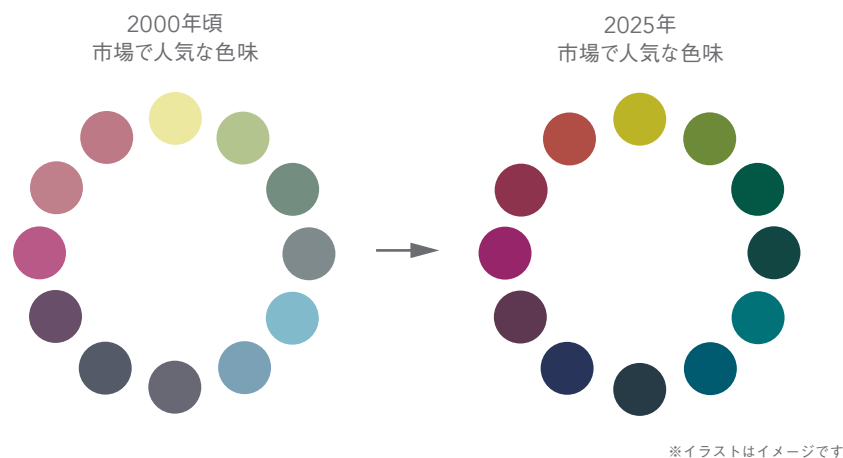
## Market

ファッションカラーとグレイカラーの境界が曖昧になってきた今、色の変化に対応するため、カラーチャートを統一。流行や白髪カバーのニーズを反映させた新しいアプローチです。

### Point.1

#### ファッションカラーの市場

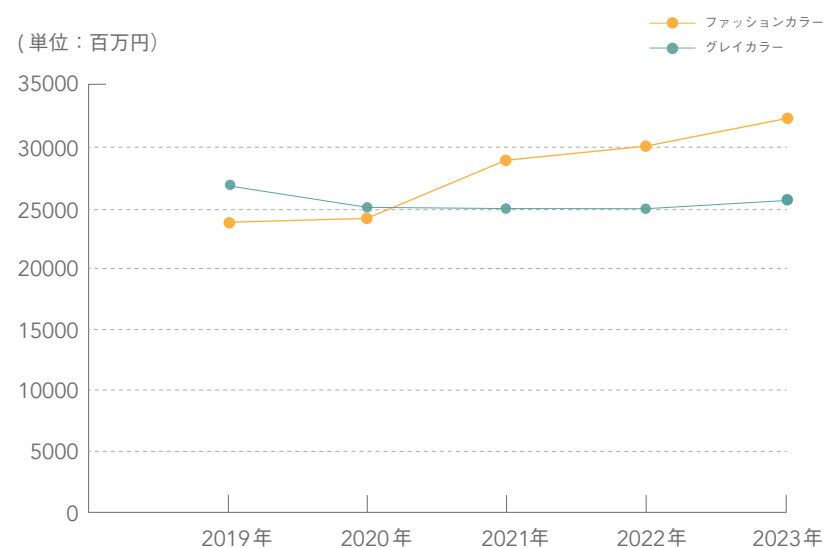
ファッションカラーは近年、濃い色味が市場で人気となっています。従来の6Lv程度の色味が、8Lv程度の濃さにシフトしています。この傾向は、より深みのある色合いや鮮やかさを求めるニーズの高まりを反映しています。



### Point.2

#### 枠を超えたヘアカラーの可能性

ファッションカラーとグレイカラーの境界が曖昧になり、白髪染めにファッションカラーを取り入れるサロンが増えています。また、2020年以降は発色の良さを求めるニーズが高まり、白髪を活かしながら色を楽しむ新しいアプローチが人気となっています。



種類(黒髪用 / 白髪用)別マーケット動向

※富士経済の調査データをもとに作成



自由自在のカラーデザインを、もっと楽しく、もっと美しく。  
色を作る楽しさと、艶やかな仕上がりが両立する、新しい可能性を体感。

## Feature

HUE Miraiは、プロフェッショナルの技術に寄り添い、在庫を抑えながらも豊富な色味を作り出せる自由さを提供します。  
発色技術とケア成分が融合し、ダメージ毛でもキューティクルを補修しながら美しい仕上がりを実現します。

### Point.1

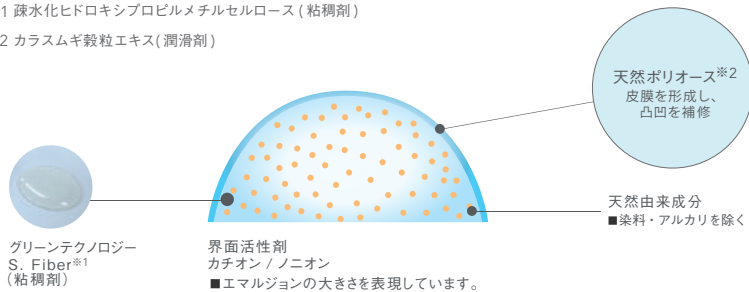
#### グリーンテクノロジー処方

※ナンスリーヒュー ミライシフト Textureは除く

HUE Miraiのクリームは疎水化した植物繊維(S.Fiber)<sup>※1</sup>を応用した  
ナンスリー独自開発の技術。HUE Miraiは天然ポリオース(高分子)<sup>※2</sup>を新たに配合することで、  
キューティクルの凹凸を補修し艶と手触りをさらに向上させることに成功しました。

※1 疎水化ヒドロキシプロピルメチルセルロース(粘稠剤)

※2 カラスムギ穀粒エキス(潤滑剤)



ボタニカル/オーガニック成分(アロエ液汁末(2)のみオーガニック成分) ※ナンスリーヒュー ミライシフト Textureは除く



ツバキ油  
(毛髪保護剤)



マカデミアナッツ油  
(毛髪保護剤)



メドウフォーム油  
(毛髪保護剤)



アボカド油  
(毛髪保護剤)



ブドウ種子油  
(毛髪保護剤)



オリーブ油  
(毛髪保護剤)



ホホバ油  
(毛髪保護剤)



アルモンド油  
(毛髪保護剤)



月見草油  
(毛髪保護剤)



シア脂  
(毛髪保護剤)



ローズヒップ油  
(油脂剤)



アロエ液汁末(2)  
(湿潤剤)

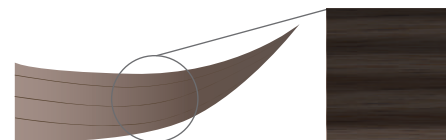
### Point.2

#### 発色技術の進化

※ナンスリーヒュー ミライシフト Textureは除く

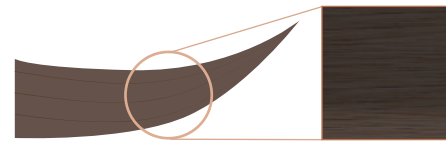
複雑な髪ダメージに対して均一なアプローチが可能なエンハンスオイル<sup>※3</sup>を採用。  
染料の浸透性を高めることでダメージした髪を、根元から毛先まで均一に染めることが  
可能になりました。

※3 ビバリン酸イソデシル(油脂剤)



根元から毛先まで  
不均一に染まった状態

エンハンスオイル<sup>※3</sup>を配合



根元から毛先まで  
均一に染まった状態

※写真・イラストはイメージです



放置時間を、髪と頭皮をいたわる時間に。  
髪を美しく染め上げながら「髪」と「頭皮」への思いやりを。

## SHIFT

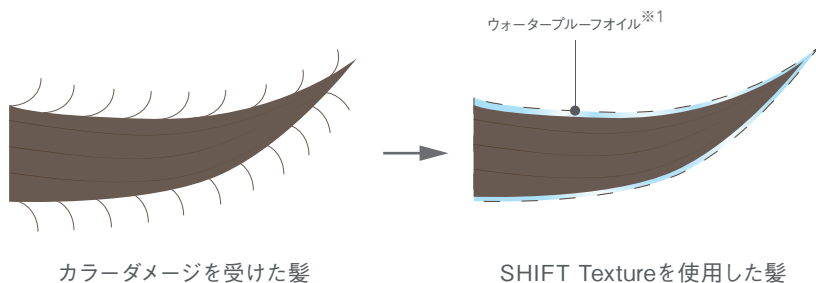
放置時間を活かし、HUE Miraiならではの艶とケアで髪本来の輝きを引き出しながら、クリアでビビットなヘアカラーを実現します。  
髪をいたわりながら、色鮮やかな仕上がりを保ち、髪の質感を守り健やかな状態をサポートします。

### SHIFT Texture

#### 大切な髪へ思いやり

パサつき・絡まり・広がりなどのカラーダメージに対してアプローチ可能な、  
ウォーターブルーフオイル<sup>※1</sup>を採用。毛髪内部の塩結合を補修する、  
植物由来のVEGANPLEX<sup>※2</sup>も配合し、HUE Miraiに艶・指通り・まとまりをプラスします。

※1 メチルヒドロジェンポリシロキサン(毛髪保護剤)  
※2 レブリン酸(毛髪保護剤)

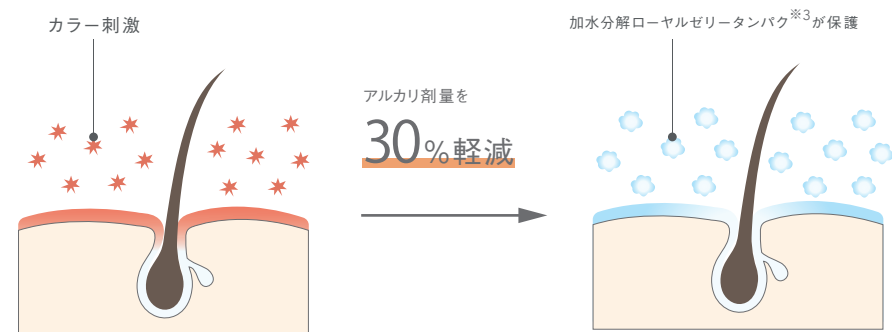


### SHIFT Scalp

#### 髪と頭皮の負担を軽減

髪と頭皮の負担を軽減する加水分解ローヤルゼリータンパク<sup>※3</sup>を配合。  
SHIFT Scalpを使用することで、アルカリ量を抑えることができ、  
カラー刺激から髪と頭皮を守ります。

※3 加水分解ローヤルゼリータンパク液(湿潤剤)

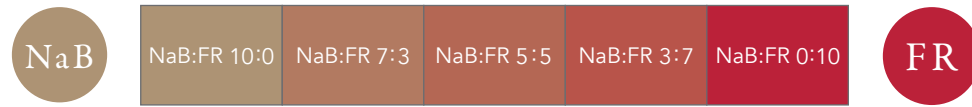


※イラストはイメージです

## MIX BALANCE

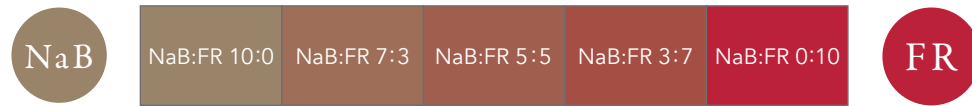
### ■ 10Lv NaB<sup>\*1</sup> ~ Flame Red<sup>\*3</sup>の変化

自然なブラウンから鮮やかなレッドへの移行を示します。  
彩度が高く、軽やかな印象の色合いです。



### ■ 8Lv NaB<sup>\*2</sup> ~ Flame Red<sup>\*3</sup>の変化

10Lvより落ち着いたトーン。  
深みのあるブラウンからシックなレッドへ変化し、大人な印象を与えます。



### ■ SHIFT<sup>\*4</sup>の配合量時の仕上がりの変化<sup>\*5</sup>

SHIFTをブラウンカラーやインテンシブカラーと使用することで、ヘアカラーによるバサつきや広がりをおさえた仕上がりに。



※1 ナンバースリーヒュウ ミライ 10/NaB  
 ※2 ナンバースリーヒュウ ミライ 8/NaB  
 ※3 ナンバースリーヒュウ ミライ FR  
 ※4 ナンバースリーヒュウ ミライシフト Texture、ナンバースリーヒュウ ミライシフト Scalp  
 ※5 ヘアカラーの色味には影響を与えません

### ■ 12色相レシピ

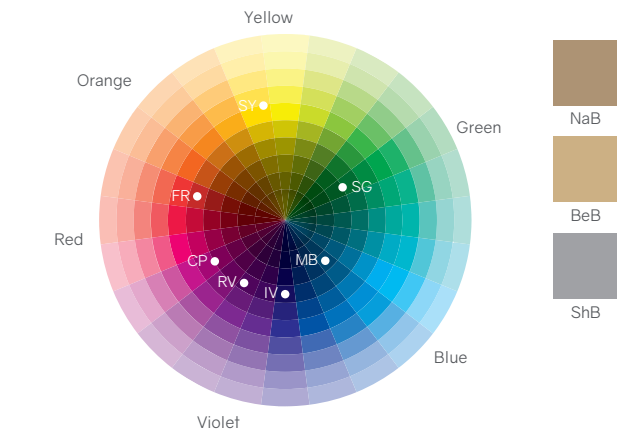


※写真・イラストはイメージです  
 ※印刷物ですので実際の色とは多少異なります  
 ※染め上がりの色は、毛髪の色により多少異なります

## Color Lineup

	Natural Brown ナチュラルブラウン NaB	Beige Brown ベージュブラウン BeB	Sheer Brown シアブラウン ShB
14			
12			
10			
8			
7			
6			
5			
4			
3			

ブラウンカラー

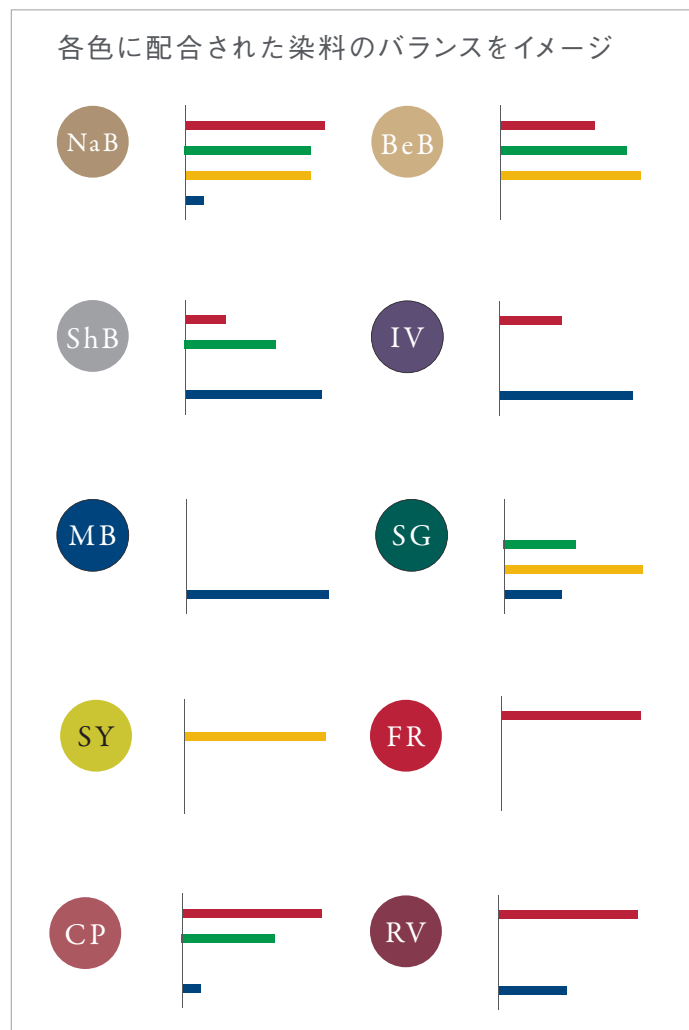


### 色番号の見方

10/NaB — 色相(NaBはナチュラルブラウン)  
 レベル(黒毛に染めたときの仕上がりに)  
 ※8レベル以下グレイ対応

- ヘアカラーでかぶれたことのある方には、絶対に使用しないでください。
- ご使用前には必ず皮膚アレルギー試験(パッチテスト)をしてください。

Clear クリア	14/CL	Clear クリア	0/CL



Indigo Violet インディゴバイオレット IV	Marine Blue マリンブルー MB	Sage Green セージグリーン SG	Sunrise Yellow サンライズイエロー SY	Flame Red フレイムレッド FR	Cassis Pink カシスピンク CP	Raspberry Violet ラズベリーバイオレット RV	Luminous Black ルミナスブラック LB

インテンスブカラー

※写真・イラストはイメージです

※使用中に異常を感じた場合はすぐに洗い流し、使用を中止してください。  
 ※白100%の髪に基本使用で染めたことを想定したカラーチャートです。  
 ※染め上がりの色は、毛髪の色により多少異なります。  
 ※印刷物ですので実際の色とは多少異なります。  
 ※各レベルにおける数字は、15レベルスケールを参考とした表現上の目安として設定しています。  
 ※8レベル以下はグレイライン対応です。8レベル以下は白髪30%混じりに染めた仕上がりに、黒髪の場合 明度表記より暗く仕上がります。

## HOW TO USE

### カラー剤の選定

毛髪の状態や使用目的に応じて、  
OX6.0、OX4.5、OX2.8、OX3AC<sup>※1</sup>を使用します。

### 1剤と2剤の混合

○11レベル以下1:1 ○12レベル以上1:2  
※12レベル以上の薬剤は地肌につかないよう注意してください。

### SHIFT<sup>※2</sup>(必要に応じて)

1剤、2剤の総量に対し10%から最大30%まで使用可能です。  
※複数のSHIFTを使用する際も、最大量(総量の30%)以内で調整してください。  
例) 1剤50g+2剤50g=100gの場合、SHIFTは最大30g。  
2種類使用する場合は15g+15gや20g+10gに調整します。

### 塗布/放置/乳化

ブラウンカラーとインテンシブカラーで明度・彩度を調整し、  
根元から均一に塗布し20~30分間放置します。

### シャンプー/トリートメント

シャンプー・トリートメント後、水洗。  
髪の水分を軽く押さえながらタオルドライをします。

### ドライ/スタイリング

ドライヤーで根元から乾かし、  
スタイリング剤で整えて完成です。

※1 ナンバースリーヒュー OX6.0、ナンバースリー OX4.5、ナンバースリー OX2.8、ナンバースリー OX3AC  
※2 ナンバースリーヒュー ミライシフト Texture、ナンバースリーヒュー ミライシフト Scalp

#### 注意事項

- ヘアカラーでかぶれたことのある方には、絶対に使用しないでください。
- ご使用前には毎回必ず皮膚アレルギー試験(パッチテスト)をしてください。

※写真はイメージです

# NUMBER THREE WELLBEING ACTION

## Carbon Zero

### 世界初カーボンキャプチャーキャップ

HUE Miraiの環境革新が地球を守ると信じています。

大気中の温室効果ガスを回収して作られたバイオプラスチックを使ったこのキャップは、排出量よりも多くの温室効果ガスを削減するネガティブエミッション素材です。キャップ単体でCO<sub>2</sub>eの排出量削減に貢献します。弊社は、HUE Mirai O/CLおよび3/NaB 製品に関するカーボンフットプリント(CFP)について、ISO 14067:2018(製品のライフサイクルに基づく温室効果ガス排出量の算定)に基づき、第三者認証機関であるSGSより認証を受けました。本認証は、製品の原料調達から出荷までの過程(Cradle to Gate)において発生する温室効果ガス(GHG)排出量が、国際的に認められた手法に従って正確に算定・記録されていることを証明するものです。



## Aluminum Tube Recycle

アルミチューブを回収し、リサイクルを通じて環境保全と社会貢献活動を実現しています。

2024年9月から、ナンバーズリー神戸工場と一部のお取引サロンさまにて、ご使用後のヘアカラー<sup>※1</sup>のアルミチューブとキャップ<sup>※2</sup>を回収し、リサイクルを実施しております。回収した資源はリサイクル業者に買い取られ、その収益は弊社が参加する六甲山系グリーンベルトの森づくりの植樹活動や、世界の子どもたちへのワクチン寄付の資金として活用されています。リサイクルを通じて資源の有効活用を進めるとともに、環境負荷の軽減や社会貢献につなげる取り組みを推進しています。今後もより多くのサロンさまにご協力いただきながら、回収の輪を広げていくことを目指しています。皆さまとともに、持続可能な未来の実現に向けて取り組んでまいります。

※1 ナンバーズリー商品に限る  
※2 ナンバーズリー神戸工場に限る



## HUE Mirai の WELLBEING STANDARD

### 動物由来原料フリー

動物にやさしく、環境にも配慮しています。※ナンバーズリーヒュウ ミライシフト Scalp は除く。

### クルエルティフリー

動物愛護の考え方から、動物に苦痛を与える動物実験は行いません。

### PPD (パラフェニレンジアミン) フリー

トルエン2,5-ジアミン等を使用しています。

### シリコンフリー

植物性のオイルを使用しています。※ナンバーズリーヒュウ ミライシフト Texture は除く。

### ナノマテリアルフリー

100ナノメートル以下の無機物の微粒子原料は使用していません。

### GMOフリー GMO : Genetically modified organism)

体や環境への影響の可能性がある遺伝子組み換え原料は使用していません。

### パラベンフリー

防腐剤にパラベンは使用していません。

### 香料フリー

香料を使用していません。

HUE MiraiはPeTA/HALAL認証を取得しています。

※HUE Mirai SHIFT Texture、HUE Mirai SHIFT ScalpはVegan認証を取得していません。



◀詳細はこちらの  
QRコードを  
読み込んで下さい。

# HUE COLOR LINEUP

## HUE Mirai



**Vegan** **Halal** **Cruelty-Free and Vegan**

**C.I.E.A.N. Beauty**  
-NUMBER THREE-

HUE Mirai  
ナンバーズリーヒュウ ミライ  
〈医薬部外品〉染毛剤 / 第1剤  
ブラウンカラー 全23色 / 各80g  
インテンシブカラー 全8色 / 各80g  
クリア 全2色 / 各80g



**Vegan** **Halal**

**C.I.E.A.N. Beauty**  
-NUMBER THREE-

HUE Mirai SHIFT Texture  
ナンバーズリーヒュウ ミライシフト Texture  
〈医薬部外品〉染毛剤 / 第1剤  
400g



**Halal**

**C.I.E.A.N. Beauty**  
-NUMBER THREE-

HUE Mirai SHIFT Scalp  
ナンバーズリーヒュウ ミライシフト Scalp  
〈医薬部外品〉染毛剤 / 第1剤  
400g

## HUE COLOR



**Vegan** **Halal**

HUE COLOR / ファッション  
ナンバーズリーヒュウ  
〈医薬部外品〉染毛剤 / 第1剤  
ファッションライン 全31色 / 各80g  
インテンシブライン 全8色 / 各80g



**Vegan** **Halal**

HUE COLOR / グレイ  
ナンバーズリーヒュウ  
〈医薬部外品〉染毛剤 / 第1剤  
グレイライン 全21色 / 各80g

## NUMBER THREE OX



**Vegan** **Halal**

NUMBER THREE OX  
ナンバーズリーヒュウ OX6、ナンバーズリー OX4.5  
ナンバーズリー OX2.8、ナンバーズリー OX3AC  
〈医薬部外品〉酸化剤 / 第2剤  
全4種類 / 各1200mL

## HUE GLOSS



**Vegan** **Halal**

HUE GLOSS  
ナンバーズリーヒュウグロス  
〈医薬部外品〉染毛剤 / 第1剤  
全30色 / 各60mL



**Vegan** **Halal**

HUE GLOSS CL  
ナンバーズリーヒュウグロス CL  
〈医薬部外品〉染毛剤 / 第1剤  
600mL



**Vegan** **Halal**

HUE GLOSS OX2T  
ナンバーズリーヒュウグロス OX2T  
〈医薬部外品〉酸化剤 / 第2剤  
600mL



WELLBEING  
ECONLINEはこちら

◀詳細はこちらの  
QRコードを  
読み込んで下さい。

## HUE HAIR CARE LINEUP

### HUE REVITALIZING



ヒュウケア リバイタライジング  
シャンプー  
300mL / 660mL / 500mL (詰替用)



ヒュウケア リバイタライジング  
トリートメント  
200g / 620g / 500g (詰替用)

### HUE SCALP SERUM



ヒュウケア  
スカルプセラム+ <頭皮料>  
120mL / 240mL (詰替用)

### HUE NOURISHING



ヒュウケア ナリシング  
シャンプー  
300mL / 660mL / 500mL (詰替用)



ヒュウケア ナリシング  
トリートメント  
200g / 620g / 500g (詰替用)

### HUE HAIR OIL



ヒュウケア  
ヘアオイル  
115mL / 300mL (詰替用)

### HUE NIGHT CARE



ヒュウナイトケア  
トワイライトシャンプー  
300mL / 660mL / 500mL (詰替用)



ヒュウナイトケア  
ミッドナイトトリートメント  
300g / 620g / 500g (詰替用)



ヒュウナイトケア  
ナイトタイムオイル <ヘアオイル>  
115mL / 300mL (詰替用)



ヒュウナイトケア  
ララバイマスク  
6枚

WELLBEING PRODUCTS LINEUP

