

“もっとクールに”

夏乃香 COOL スパコース

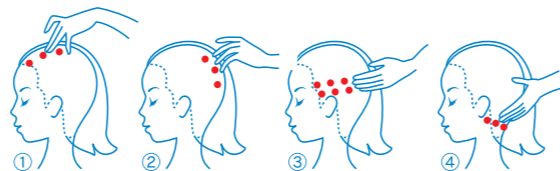
Step 01

全体をよく流してから、スカルプマッサージジェル 3~4 プッシュを手に取り、前頭部・頭頂部・後頭部・左右耳後の5カ所に塗布し、よく馴染ませます。



Step 02

図の順番にツボを3~5秒ずつ軽く押します。



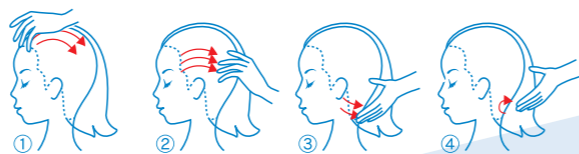
Step 03

その後、スカルプマッサージジェルを洗い流し、クールシャンプーを適量塗布します。よく泡立てて通常のシャンプーを行い、洗い流します。



Step 04

リペアトリートメントを適量塗布し、ドレナージュ（軽く押しながらゆっくり流すマッサージ）を行います。その後よく流します。



夏乃香

natsunoka

japan quality
mint + hair care
SAFETY CO.,LTD



大切にしたい夏の髪 ”夏乃香”

紫外線から髪と頭皮を守る

ヘマチン：ハリコシを与えながら、ヘアカラーの褪色を防ぎ夏カラーを保ちます。

カミツレ花エキス：精油成分アズレンを含み紫外線から髪と頭皮を守ります。

アロエベラ葉エキス：紫外線によるダメージから頭皮を保護し、ターンオーバーを保ちます。

スクワラン：皮脂膜の構成成分の一つで、バリア機能を高め頭皮環境を保ちます。

センブリエキス：頭皮に柔軟性とハリを与え、頭皮の荒れを整えてバリア機能をアップさせます。

カタラーゼ：残留過水にアプローチし、頭皮環境を正常に保ちます。

夏乃香 リフレッシュシャンプーC <冷凜reylin> 300ml/¥1,760 (税込)
リフィル500ml/¥2,860 (税込)
夏乃香 リペアトリートメント <月雫tsukishizuku> 200g/¥1,760 (税込)
夏乃香 リフレッシュミスト <夕涼yusuzumi> 100ml/¥1,760 (税込)
夏乃香 スカルプマッサージジェル <深海sinkai> 500g/オープン価格



続く清涼感

ディープケアクレンジング：沖縄産クチャ（海泥）でマイクロの汚れまで吸着します。

3種のクール成分：メントール・乳酸メンチル・ハッカ油で爽快感と持続性を実現しました。

スパコース：毛穴に溜まった老廃物、頭皮上や毛穴の中の常在菌をきちんと落とし、
気になるにおいもすっきりさっぱり。爽やかな香りが続きます。

美女桜の香り

夏から秋にかけて桜に似た花をつける美女桜は、ヴァーベナとも呼ばれ”恋の媚薬”の伝説があります。

夏の髪をいたわる シールドテクノロジー成分

カシミヤ K-EX
<高機能中分子ケラチン>

- ・バリア形成
- ・CMC 補修

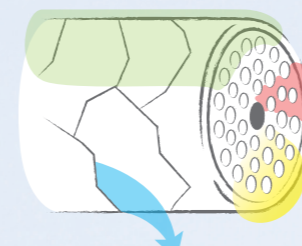
ペリセア

- ・浸透補修
- ・持続性

各種植物オイル*

- ・保湿 / ツヤ
- ・指通り

*マカデミア種子油、ホホバ種子油、
オリーブ果実油、カニナバラ果実油

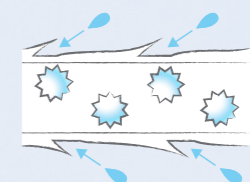


キューティクルから
CMC 領域の溶出

速乾！ドライヤー時間約40%短縮

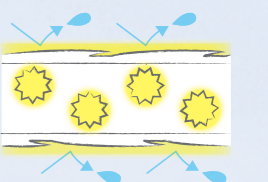
シールドテクノロジー機能でダメージ毛の深部までしっかり補修して、表面にはバリアを形成します。余分な水分の侵入を防ぎ、乾きが早くなります。

ダメージ毛が乾いた状態



キューティクルが損傷して内部にも空洞があります。親水性の性質に傾いているため、水分を含みやすく乾きにくくなります。

シールドテクノロジー効果



表面バリアと内部補修が余分な水分の侵入を防ぐため、乾きが早くなります。