



R-21 straight cosme

This series is the product which came out of a treatment idea,
and provides care for damage and for your hair's beauty.
It reduces the burden to hair and helps it to have a soft feel.
It creates beautiful straight hair through easy use.

SUNCALL

やわらかく骨格に沿うような、 ナチュラルなストレート。

R-21 ストレートコスメは、
つややかでおさまりの良い仕上がりに導くストレートシステム。

ベースを美しいストレートに整えることで
より自由にヘアスタイルが楽しめます。
根元から毛先まで、さらっと流れるような美しい髪へ。

ダメージをおさえたストレート 3つのポイント

point01

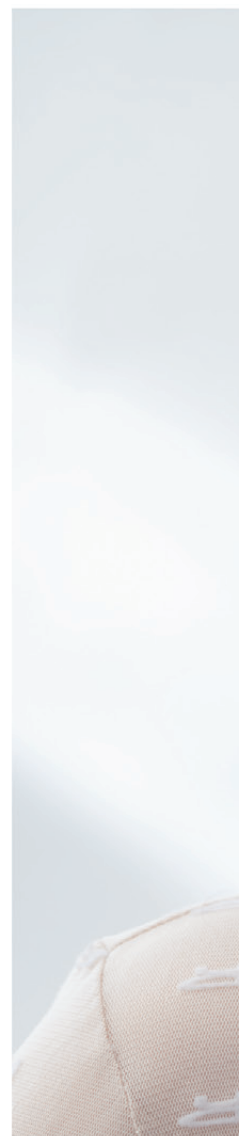
髪をいたわる
トリートメント
成分配合

point02

システアミン^{*}&チオで
やわらかな
ストレートスタイルに
*毛髪軟化成分

point03

2種類の
弱酸性タイプが
幅広い髪質に対応



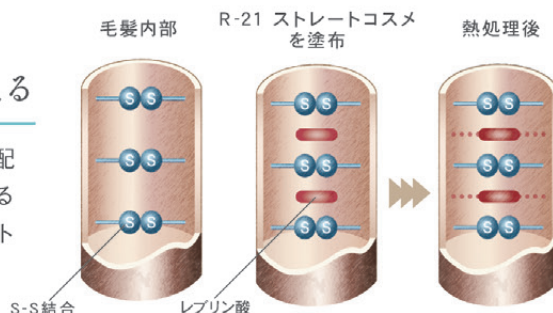


R-21 straight cosme series

やわらかく骨格に沿うようなナチュラルなストレートに。
つややかでおさまりの良い仕上がりです。

point 01 レブリン酸(保湿成分) 熱を利用し、持続性のある自然なつや感を与える

植物由来の有機酸で、酸特有のニオイも少ないレブリン酸(保湿成分)を配合。髪内部をケアし、やわらかでつやのある仕上がりになります。熱を加えることにより、毛髪内部でアミノ基と結合をつくり、持続的なトリートメント作用を発揮します。



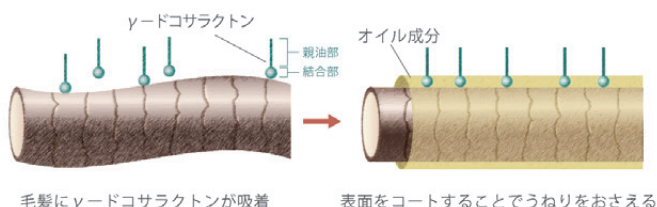
point 02 21種類の植物美容オイル(毛髪保護・保湿成分)

つややかでうるおいのある髪に導く植物美容オイルを21種類セレクトし、バランスよくブレンドしたPOC21【Plant Oil Composite 21】を配合。うるおい成分が保たれることで、髪をすこやかな状態に近づけます。



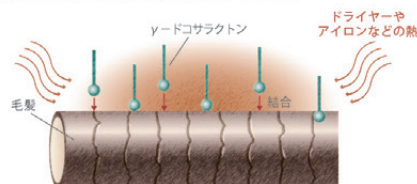
point 03 ガンマ γ-ドコサラクトン(毛髪保護成分)

髪の約80%はケラチタンパク質であり、アミノ酸が結合し構成されています。ヘアカラーやパーマなどによりダメージを受けアミノ酸が露出した部分に「γ-ドコサラクトン」が吸着します。髪全体を均一にコートし、キューティクルを閉じることで、うねりを抑制し、まとまりのある髪に導きます。



熱により効率的に結合

毛髪成分(タンパク質)のアミノ基と熱により結合するので、ドライヤーやアイロンなどで60℃以上の熱を加えると効率よく結合します。



point 04 ポルフィリン(ヘマチン)

毛髪保護成分のヘマチンは、2液の働きを助けるとともに、ストレートデザインを長く楽しむための様々な作用があります。

酸化促進作用

不完全な状態のS-S結合の再結合をより促進。美しいストレートデザインを長く楽しめます。

ヘマチン 結合されなかったS-S結合
ヘマチンが再結合を助ける

施術後、S-S結合が完全に再結合されていないと、ダメージなどにつながります。
ヘマチンが、不完全なS-S結合を再結合させます。

カバーリング作用

髪の毛の主成分であるケラチタンパク質と結合しやすく、S-S結合に吸着して表面をカバー。髪の毛のハリ・コシ感がアップします。

カバーリング

タンパク質に吸着しやすいヘマチンは、髪の毛の主成分のケラチタンパク質と結合し、より強度を増す「カバーリング作用」があります。

消臭作用

アンモニア臭、施術時のメルカプタン臭だけでなく、頭皮のニオイも軽減します。

ヘマチン ニオイの成分

ヘマチンに、ニオイのもととなる成分が吸着します。

point 05 アルカリ成分 塩基性アミノ酸(アルギニン)

アルカリ剤・毛髪保護成分として毛髪を構成するアミノ酸であるアルギニンを配合。毛髪への負担をおさえ、内部からトリートメント作用を発揮します。

カラー毛にも対応

ダメージをおさえ、褪色を軽減。

アルギニンは、毛髪を膨潤させて塩結合を切断し、還元剤の働きを助けるアルカリ剤としての効果を持っています。タンパク質の溶解力が弱く、ダメージが軽減されるため、褪色もおさえられます。

トリートメント作用

ダメージ部にしっかり吸着し、補修。さらにうるおいキープ。アルギニンは、プラスの電荷を持つ塩基性アミノ酸。マイナスの電荷を帯びたダメージ部にしっかり吸着し、保護・補修作用を発揮します。さらに優れた浸透力と保湿力で毛髪の内側にたっぷりうるおい補修。しなやかな仕上がりを持続させます。

アルギニン (トリートメント成分)

毛髪を構成しているアミノ酸
アルギニンは、毛髪に非常に多く含まれるアミノ酸の一種です

- シスチン—16～18%
- グルタミン酸—13～14%
- アルギニン—8～11%

point 06 システアミンとチオのW作用

システアミン(毛髪軟化成分)とチオがWで作用することにより、やわらかな質感で自然な仕上がりに。

【システアミン&チオが疎水性部と親水性部に作用】

クセ毛の大きな原因であるコルテックスには、親水性部と疎水性部があり、2つの偏りが強いほどクセが強くなります。チオとシステアミンをミックスすることで、均一に薬液が浸透し、全体にしっかりバランスよく作用します。

チオ
システアミン

クセの外側
水と相性が良く、親水性の還元剤(チオ)の浸透が良い

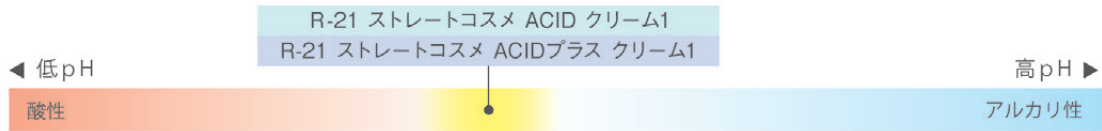
クセの内側
水と相性が悪く、疎水性の還元剤(システアミン)の浸透が良い

○画像はすべてイメージです

point
07

2種類の弱酸性タイプが幅広い髪質に対応

R-21 ストレートコスメ ACID クリーム1とR-21 ストレートコスメ ACIDプラス クリーム1は弱酸性タイプ。比較的低いpHでもデザインを作りやすいシステアミンを採用し、施術時の髪への負担を軽減するため幅広い毛髪環境に対応します。



R-21 ストレートコスメ ACID クリーム1

弱酸性タイプ

ナチュラルでおさまりのいいスタイルに導き、やわらかい質感の髪へ。ストレートやカラーを繰り返した、ハイダメージ毛に。

対応毛の目安

ダメージ毛	健康毛
軟毛	硬毛

R-21 ストレートコスメ ACIDプラス クリーム1

弱酸性タイプ

おだやかに髪のくせやうねりを整え、なめらかでおさまりのいいスタイルへ。R-21 ストレートコスメ ACIDより還元力が高く、幅広い髪質に対応。

対応毛の目安

ダメージ毛	健康毛
軟毛	硬毛

適切なセレクトで、思い通りのイメージに。

イメージ通りの仕上がりにするためには、まずお客様の毛髪の状態を正しく把握することが大切。髪質やダメージレベルによって適切なアイテムを選んでください。

ストリートコスメは
どんな方におすすめ？

- 同じ日にカラーもしたい方
- やわらかい仕上がりにしたい方
- かかりとダメージが心配な方

<p>硬毛・強いクセ毛対応</p> <p>R-21 ストレートコスメ EX クリーム1</p>	<p>硬毛～普通毛・強いクセ毛対応</p> <p>R-21 ストレートコスメ H クリーム1</p>	<p>カラー毛・軟化しやすいクセ毛対応</p> <p>R-21 ストレートコスメ M クリーム1</p>	<p>ダメージ毛・毛先既処理毛対応</p> <p>R-21 ストレートコスメ ACIDプラス クリーム1</p>
low ←		→ high	
		ダメージレベル	
		↑ hard ↓ soft	
		クセ	

○画像はすべてイメージです

プロセスを守って、美しいストレートをご提供。

適切な手順、方法を守ることは、思い通りの仕上がりを得るために大切。R-21 ストレートコスメ シリーズなら、ひと手間加えることで質の高いストレートを提供できます。幅広いラインナップから、お客様の髪の状態に合わせた施術ができます。

1 カウンセリング 髪の太さや硬さ、クセなどを把握し、お客様の求める仕上がりとおダメージに応じた適正なアイテムを選びます。

2 プレシャンプー・タオルドライ 頭皮を傷つけないように軽く洗い流し、水分をしっかりと拭き取ってください。

前処理 お客様の毛髪の状態にあわせて、アイテムを選びます。

3  髪本来のハリ・コン感を与え、デザインの持続性を高めます。
フェルエ インナーケラスト

 ダメージを補修し、髪にうるおいとやわらかさを与えます。
フェルエ インナーモイスチャー

 毛髪の表面をコートし、ダメージ部分への薬液の浸透・働きをおさえます。
フェルエ キューティクルコート

 薬液が浸透しにくい髪の場合に塗布し、浸透しやすい状態に導きます。
フェルエ アルギソフナー

4 1液塗布 髪の根元から1cmあけて1液を塗布。クセの強い部分(ネーブなど)から塗り始め、自然放置します。自然放置後、毛束を少量取って指に巻きつけ、戻らなければOK。軟化がわかりにくい場合があるため、放置時間でしっかり管理します。

5 中間水洗 洗い残しがないようしっかりと丁寧に水洗します。

中間処理 お客様の毛髪の状態にあわせて、アイテムを選びます。



6  ドライヤー、アイロンの熱から髪を守り、CMCを毛髪内部に閉じ込めます。
フェルエ アクアナリッシュ

 ドライヤー、アイロンの熱から髪を守り、髪につや感を与え、まとまりのある髪へ導きます。
R-21 ストレート ヘアオイル モイスト

 ドライヤー、アイロンの熱から髪を守り、髪につや感を与え、まとまりのある髪へ導きます。
R-21 ストレート ヘアオイル グロス

7 ドライ ネーブからフィンガーブローします。乾いてきたら、ストレートブラシなどで毛流れを整え、全体をドライします。

8 アイロン操作 根元から中間にかけて軽くテンションをかけます。中間から毛先にかけてテンションを弱くし、アイロンスルー。温度は180℃以下で。

9 中間処理 切断された S-S 結合の再結合を促進させるヘミングを塗布します(原液使用)。1液の残留アルカリを中和し、消臭作用のあるデオパフア어를塗布します(原液または3倍前後までに希釈して使用)。
 フェルエ ヘミング  フェルエ デオパフア어

10 2液塗布 根元から毛先までムラなく塗布し、自然放置後水洗します。

11 後処理・水洗 ケアバックを毛先中心に塗布し、毛髪を補修。洗い残しのないよう丁寧に水洗します。
 フェルエ ケアバック **or**  フェルエ グロスコート
グロスコートを塗布することで、毛髪表面をコートし髪につやを与えます。その後水洗します。

【両方使用する場合】ケアバックを毛先中心に馴染ませ、グロスコートを全体に塗布します。その後水洗します。

12 スタイルング R-21 ストレートヘアオイル等で仕上げます。

R-21 straight cosme series

やわらかな質感で、自然な仕上がりに



R-21 ストレートコスメ
EX クリーム1
1液(システアミン*・チオ タイプ)
400g【化粧品】



R-21 ストレートコスメ
H クリーム1
1液(システアミン*・チオ タイプ)
400g【化粧品】



R-21 ストレートコスメ
M クリーム1
1液(システアミン*・チオ タイプ)
400g【化粧品】



弱酸性
タイプ

R-21 ストレートコスメ
ACIDプラス クリーム1
1液(弱酸性タイプ)
400g【化粧品】



弱酸性
タイプ

R-21 ストレートコスメ
ACID クリーム1
1液(弱酸性タイプ)
400g【化粧品】



R-21 ストレートコスメ 2
2液
400mL【化粧品】

※毛髪軟化成分

●必ず「ご注意」、「ご使用方法」をよく読んで正しくお使いください。

R-21 straight series

しっかり伸びて、しなやかな仕上がりに



R-21 ストレート EX 第1剤
高温整髪用アイロンを使用する
コールド二浴式縮毛矯正剤用第1剤
(チオグリコール酸塩)
400g【医薬部外品】



R-21 ストレート H 第1剤
高温整髪用アイロンを使用する
コールド二浴式縮毛矯正剤用第1剤
(チオグリコール酸塩)
400g【医薬部外品】



R-21 ストレート M 第1剤
高温整髪用アイロンを使用する
コールド二浴式縮毛矯正剤用第1剤
(チオグリコール酸塩)
400g【医薬部外品】



R-21 ストレート 第2剤
チオグリコール酸高温整髪用アイロンを
使用するコールド二浴式縮毛矯正剤用
第2剤(過酸化水素水)
400mL【医薬部外品】

●必ず「使用上の注意事項」、「使用方法」をよく読んで正しくお使いください。

R-21 straight hair oil series



R-21 ストレート ヘアオイル モイスト
うねりをおさえ、しっとり、まとまりのある髪に
○γ-ドコサラクトン(毛髪保護成分)配合
○21種類の植物美容オイル(毛髪保護・保湿成分)配合

100mL



R-21 ストレート ヘアオイル グロス
うねりをおさえ、つや感とまとまりのある髪に
○γ-ドコサラクトン(毛髪保護成分)配合
○21種類の植物美容オイル(毛髪保護・保湿成分)配合

100mL