

# KINUJO

## PRO

### KINUJO Pro Hair Dryer

キヌージュ プロ ヘアドライヤー

商品名：KINUJO Pro Hair Dryer  
型番：KP101  
JANコード：4589946770377  
電源：AC100V 50/60Hz  
消費電力：1350W  
本体サイズ：約190(W)×50(D)×238(H)mm(本体のみ)  
本体質量：約363g(本体のみ)  
風量：2.3m<sup>3</sup>/分  
コード長さ：約3m  
付属品：ハンドブローノズル、スタイリングノズル、  
取扱説明書(保証書付き)



絹女

TEL 049-236-3380

受付時間/平日 9:30~12:30、13:30~17:30

#### [お問い合わせ]

株式会社 KINUJO

〒102-0083 東京都千代田区麹町5-5-2 ベルビュー麹町3F

MAIL: cus@kinujo.jp HP: www.kinujo.jp

販売店

# KINUJO

## PRO

### Hair Dryer





# 大切にしたのは、 ヘアスタイリストの「想い」と「感性」。

業界最高峰の風と安定した熱の両立で実現した、圧巻の「速乾力」。

独自の技術と多彩な機能で叶える、シルクのような「質感」。

ストレスのない操作性や利便性を追求した、ミニマルな「デザイン」。

開発に5年もの歳月を費やし、ヘアスタイリストがドライヤーに求める  
そのすべてを叶えた唯一無二のドライヤー「KINUJO Pro Hair Dryer」。

ドライヤーにおけるイノベーションで、毎日のライフスタイルに新しい感動を届けます。

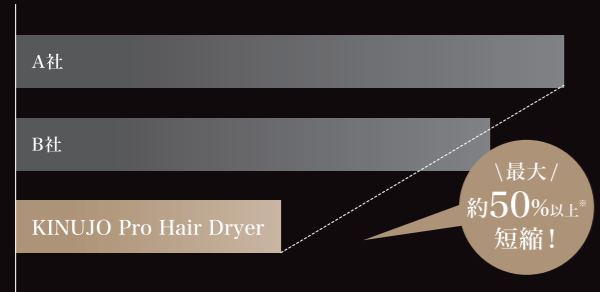


# KINUJO Pro Hair Dryer Product Features >>>

## FEATURES #01

「**超大風量**」×「**W遠赤外線**」で、**至極の瞬間速乾を実現。**

コンパクトボディながら、プロも驚く超大風量&超大風圧のパワフルな風を放出。さらに、ドライヤー吹出口に搭載したシルクディフューザーとセラミックコーティング加工をしたヒーターからは、2種類の遠赤外線(W遠赤外線)を放射。業界最高峰の風と安定した熱の相乗効果で、髪にこれまでになくツヤ感を与えながら、スピード乾燥を実現します。

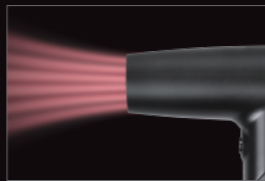


※検査機関:新潟県工業技術総合研究所 素材応用技術センター  
 ※試験方法:試料を純水に1分間浸し、各ドライヤーで30秒間乾燥後の質量を計測。乾燥処理による重量変化率を算出。  
 ※特記事項:各ドライヤーの設定温度は最大風量、温度設定にて実施。

業界トップクラス!!

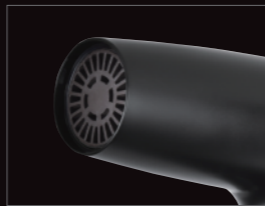
2.3m<sup>3</sup>/分の超大風量を実現

圧倒的な回転数と耐久性を誇る「最新型BLDCモーター」搭載で、超大風量2.3m<sup>3</sup>/分を実現。業界トップクラスのパワフルな風で、髪表面の水分を素早く取り除きます。



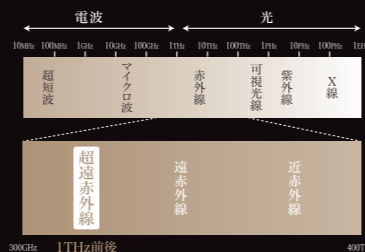
W遠赤外線の温熱効果で熱効率アップを可能に

吹出口に搭載した「シルクディフューザー」からは「超遠赤外線<sup>※</sup>」を、さらには、セラミックコーティング加工を施した「シルクヒーター」からは「遠赤外線」を放射。W遠赤外線の温熱効果で、速乾性を高めながら髪に潤いとツヤを与えます。



「超遠赤外線<sup>※</sup>」とは!?

「超遠赤外線」とは、光と電波の間に位置する電磁波で、直進性・浸透性・透過性を持ち、物質を貫通する周波(テラヘルツ波)のため、体や髪の毛に作用すると言われていて、その性質から生命光線や育成光線とも呼ばれ、特に医療分野では多くの研究や開発が進められるほど、世界中から高い注目が集まっています。



※注目の新領域

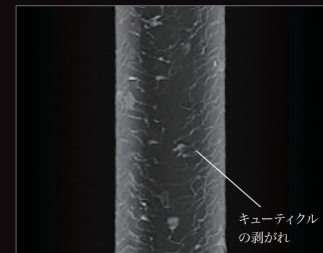
## FEATURES #02

熱ダメージから大切な髪を守り、毛先まで潤うツヤ髪に。

ドライヤーの熱を自動でコントロールする、最新機能の「シルクモード」を搭載。温風と冷風を自動で切り替えてくれるので、特別なテクニックも必要なく、オーバードライを防ぎながら、毛先まで潤いとツヤのある髪に導きます。また、カラーリングした髪の退色も防ぎ、美しい髪色を長時間キープします。

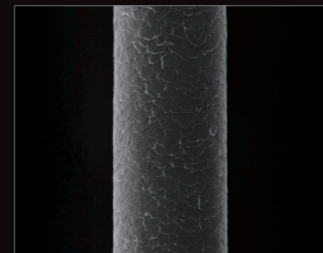


## ■ドライヤー照射後のキューティクル表面観察



他社業務用ドライヤー照射後の毛表皮

オーバードライによるキューティクルの剥がれが所々に見受けられる…。



KINUJO Pro Hair Dryer 照射後の毛表皮

キューティクルの剥がれや損傷もなく、毛表皮がキレイに整っている!!

## FEATURES #03

サロンワークで使っても疲れにくい、約363g<sup>※</sup>の超軽量設計。

従来のモーターに比べ、小型化された最新型BLDCモーター搭載と無駄を削ぎ落とした本体デザインにより、500mlのペットボトルより軽い、重量約363g<sup>※</sup>という超軽量化を実現。サロンワークで使用しても疲れにくく、楽にヘアドライが可能です。しかも、コンパクトに折りたたみできるので収納にも便利です。

※本体のみ



KINUJO

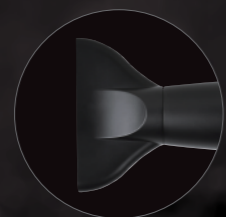
PRO

Hair Dryer

最新美容理論とテクノロジーの融合で  
あなたのライフデザインを  
より美しいものに導きます。



**ハンドブローノズル**  
ブローしたい個所に的確に  
風圧の高い風を送ります。



**スタイリングノズル**  
幅広ノズルで、一度に多くの  
毛束に風圧の高い風を送ります。



#### 風量調節スイッチ

弱風・中風・強風と3段階で切り替えが可能です。スイッチを押すたびに風量調整が行えます。

#### 温度調節スイッチ

低温・中温・高温と3段階で切り替えが可能です。スイッチを押すたびに温度調整が行えます。

#### シルクモードスイッチ

温風と冷風が自動で切り替え可能です。オーバードライを防ぎ、髪に潤いとツヤを与えます。



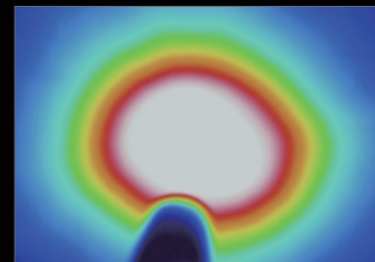
#### シルクディフューザー

ドライヤー吹出口に配置した「シルクディフューザー」から超遠赤外線をもった風を放出。乾かすだけで、髪にこれまでにないツヤと潤いを与えます。



#### 超軽量・コンパクト

500mlのペットボトルよりも軽い超軽量設計(約363g\*)なので、楽々ドライを可能に。コンパクトに折りたたみできるので、収納や持ち運びにも便利です。



#### シルクヒーター

セラミックコーティングを施した「シルクヒーター」から遠赤外線が発生。遠赤外線の温熱効果で、髪や地肌をいたわりながら、熱ダメージを軽減します。



#### 冷風スイッチ

ワンタッチで温風を残さず、素早く冷風に切り替え。髪を整えた後の仕上げに使うと、キューティクルが引き締まり、髪のツヤ感がアップします。



#### 最新型BLDCモーター

コンパクトながら超ハイパワーな風を作り出す、最新型モーターを搭載。高圧・高速な風が髪表面の水分を素早く取り去り、スピード乾燥を実現します。



#### フィルターカバー

取り外しができるフィルターカバーだから、ほこりや汚れが溜まりやすい吸込口も簡単にお手入れが可能。面倒な日々のメンテナンスも苦になりません。

\*本体のみ