

& crew.

## HAIR BOX

使いたい場所へ移動ができる、  
”ヘアダスト収納”





# Table of Contents

1. Table of Contents
2. Product introduction
3. Color variation
4. Our Mission
- 5-10. How to use?
11. Drawing

# Product introduction

## HAIR BOX

外寸 : w55 d45 h160cm  
仕様 : 低圧メラミン化粧板  
棚 : 可動棚 3段(棚ダボ、配線開口付)  
フラップアップ棚 (最下部)

標準装備 : 取っ手、ホウキ掛けフック  
フック2個 (貼付タイプ)  
巾木切欠き加工

オプション: フック追加 (1個単位)



# Color variation



MORUTARU



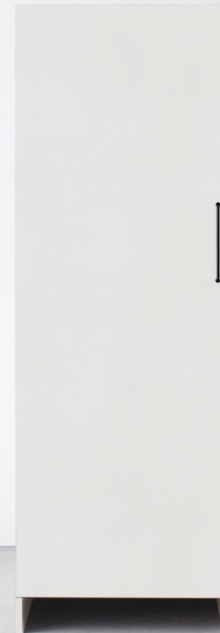
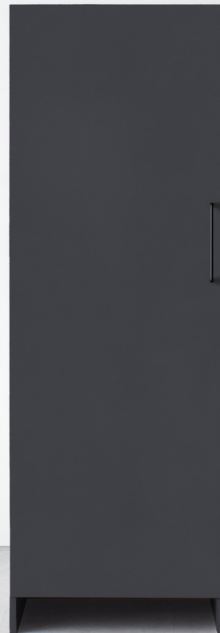
SMOKE BLACK



WHITE



NATURAL WOOD



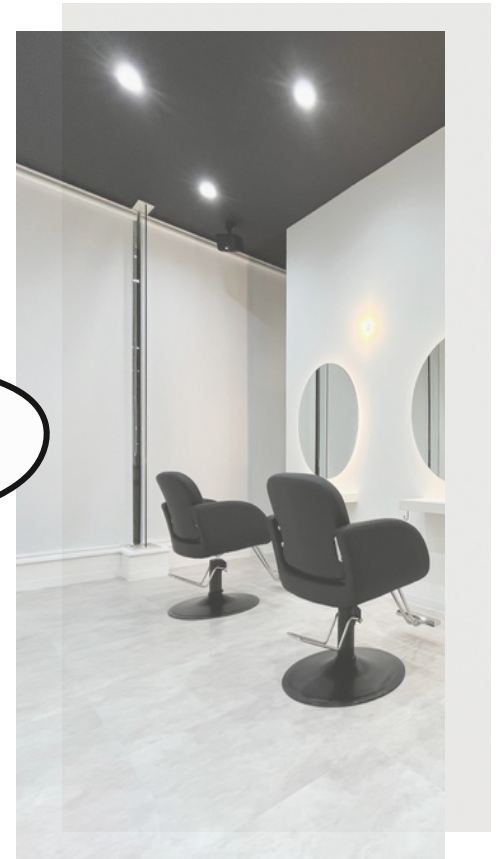
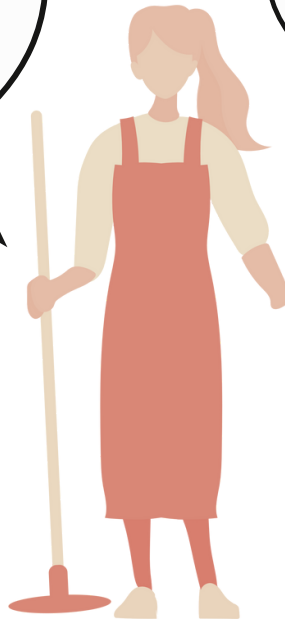
# Our Mission

～スタイリストさんのお悩みに答えます～

ヘアダストスペース追加で欲しいな  
使いやすいセット面から  
ヘアダストスペースが遠くて・・・  
お客様をお待たせしてしまう

カットスペースに  
収納欲しい・・・

店内清掃のことを  
ロコミで指摘されてしまっ  
た・・・



# How to use ?

## 《新登場》

### 『HAIR BOX』 置き型ヘアダスト収納

美容室には欠かせない、ヘアダストスペース  
“欲しいところに追加や移動をしたい！”という、  
スタイリストたちの熱いリクエストに応え、

『HAIR BOX』が誕生しました

おしゃれなデザインと機能性を兼ね備え、  
清潔感ある店内をキープします



# How to use ?

## ①ヘアダスト収納として

扉を閉めたままヘアダストを直接はき込めます



## ②ダストを掃き出しやすい

最下段の棚が跳ね上げられるので掃き出し掃除がラクにできます



# How to use ?

## ③お手入れ

汚れが付いても染み込みにくく、きれいに保てます  
(表面メラミン仕上げ)



## ④ホウキ収納

扉を開くと、ボックス内天面にフックがあり、  
ホウキがサッと掛けられます





# How to use ?

## ⑤フレキシブルな収納力

充電が必要なバリカンやタブレット、  
その他ストック品なども収納可能



## ⑥可動棚を調整すれば大きめ掃除用具も収納

棚の高さ・段数を調整することで、大き目のごみ箱や  
ちり取りも入ります



# How to use ?



## ⑦ クロス収納

可動棚を外すことによって、長さのあるクロスを掛けることも可能です  
※フックを追加で購入いただき、お好きな箇所へ設置することもできます



## ⑧ 湿ったクロス掛けに

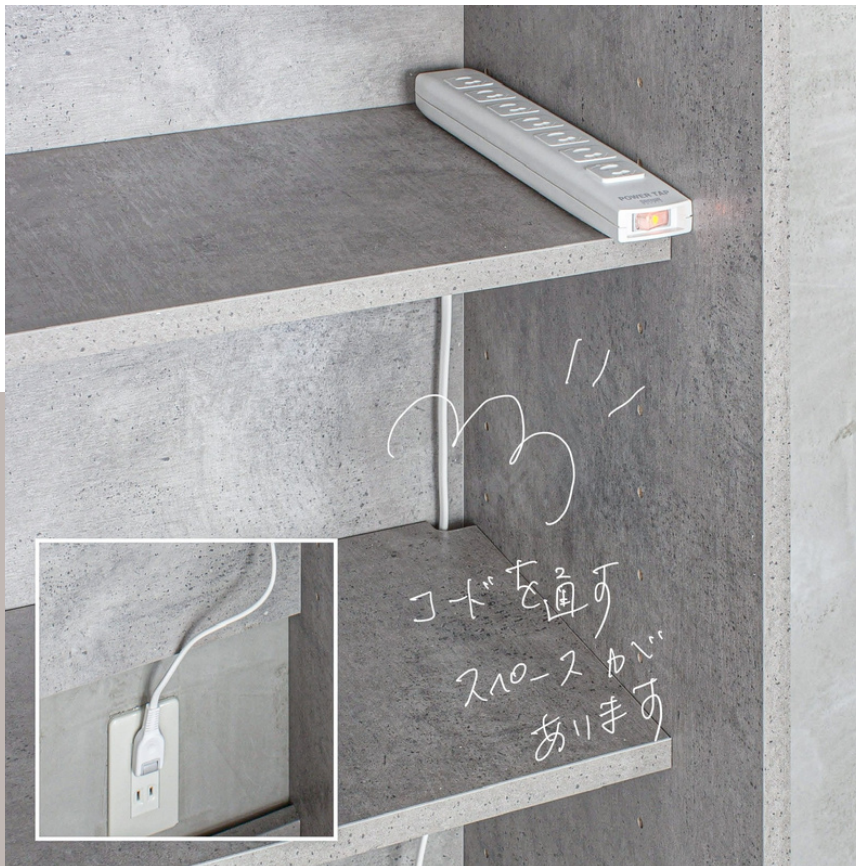
付属フックを側面へ取付けば、湿ったクロスなどを掛ける場所に  
※水気をよく切ってから掛けるようにしてください



# How to use ?

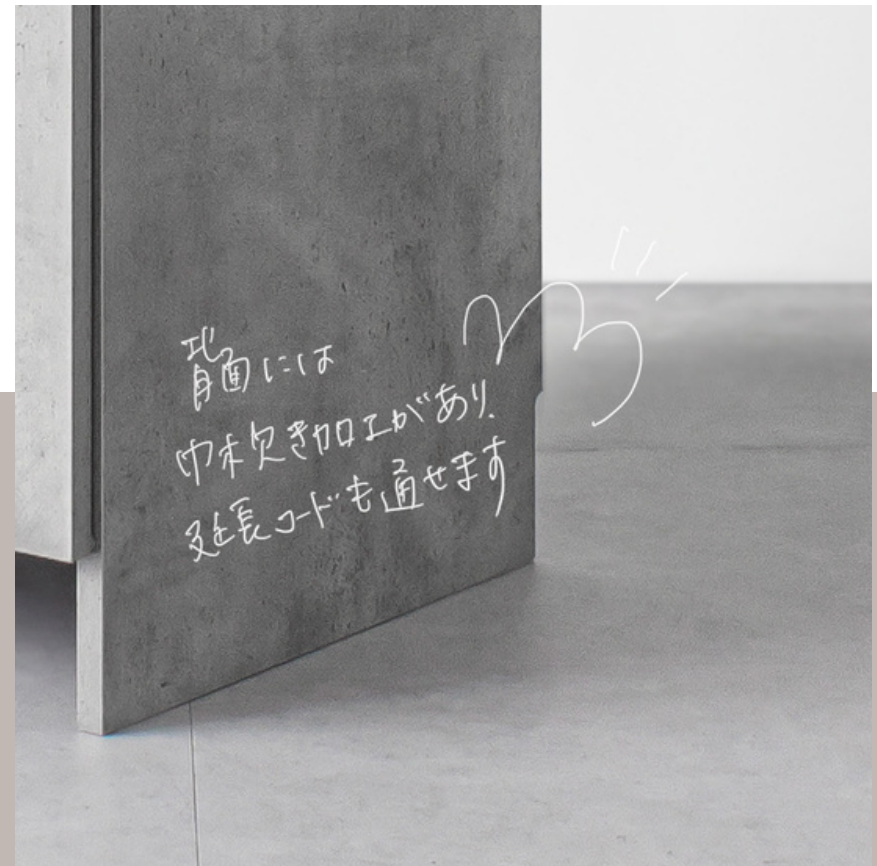
## ⑨ BOX内での充電を可能に

延長コード電源タップを使用しBOX内で充電  
※延長コード電源タップは商品に含まれません



## ⑩ 巾木切欠き加工

壁に沿うよう配置できるように巾木切欠きがあります  
延長コード配線も隙間で通せるよう設計



# Drawing

