

取扱説明書

保証書付

spin & curl

§ SILK PLATE®

SCS024

KINUJO

- お買い上げいただき、誠にありがとうございます。
 - 取扱説明書をよくお読みのうえ、正しく安全にお使いください。
 - ご使用前に「安全上のご注意」(P2~4)を必ずお読みください。
 - 保証書は、「お買い上げ日・販売店名」などの記入をお確かめのうえ、大切に保管してください。
-

LINE 公式で、お得な情報や
ヘアアレンジを日々配信中！



あなたも友達

目 次



目 次	1
安全上のご注意	2-4
各部の名称	5
仕 様	6
アイロンの使い方	7
スタイリングの方法	8-11
髪が引っかかった時に	12
ご使用後	13
本体のお手入れ方法	14
修理を依頼される前の確認事項	15
保証規定	16
MEMO	17
保証書	裏面

安全上のご注意 ※必ずお守りください



※ ご使用前に、この「安全上のご注意」をよくお読みの上、正しくお使いください。

※ ここに示した注意事項は、製品を安全に正しくお使いいただくことにより、お客様やお客様の周囲の方々への危害や損害を未然に防止するためのものです。また、注意事項は次のように区分しています。

■ いずれも、安全に関する重要な内容ですので必ず守ってください。

	警告	誤った使い方をした時に「死亡や重症を負うおそれのある内容」です。
	注意	誤った使い方をした時に「傷害を負ったり、財産の損害が発生するおそれがある内容」です。





絵表示の例

	してはいけない内容です。
	しなくてはならない内容です。

■ 本書はいつでも確認できるところで保管してください。



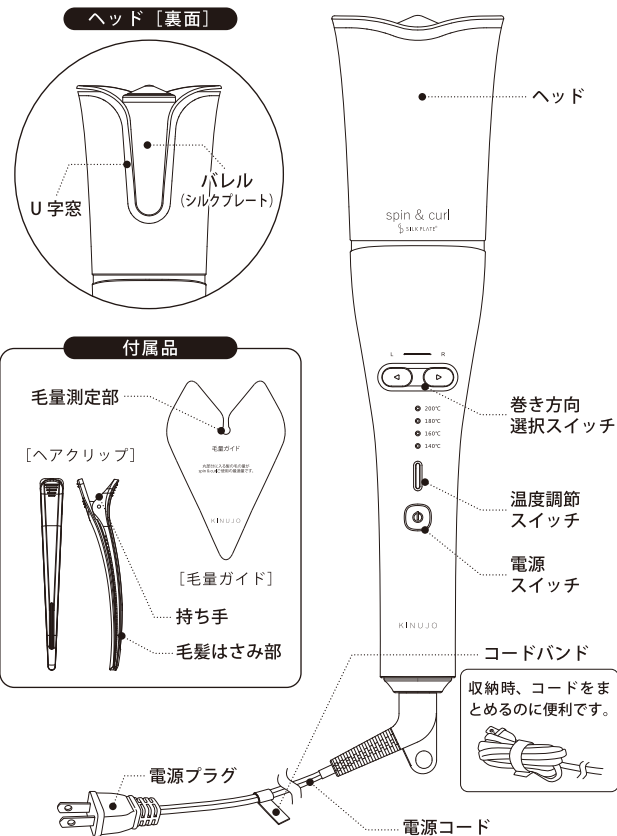
警告

	<p>改造・分解・修理は絶対にしない。 ◇火災・感電・ケガの原因。</p>
	<p>水につけない。また、濡れた手で使用しない。 ◇ショート・感電・火災の原因。 浴室や湿気の多いところで使用しない。 ◇ショート・感電・火災の原因。</p>
	<p>使用後は電源を OFF にして必ず電源プラグをコンセントから抜く。 ◇火災・発火の原因。</p>
	<p>乳幼児の手の届かない場所に保管し使用させない。 ◇火傷・感電・ケガの原因。 電源プラグやコードは丁寧に扱い、傷つけたり、加工・変形させるなど乱暴な扱いはしない。 ◇火傷・感電・ケガの原因。 収納時にコードを本体に巻き付けない。 ◇断線・ショート・火災・発火の原因。 重いものをのせたり、挟みこんだりしない。 ◇断線・ショート・火災・発火の原因。 引火性のもの(ガソリン・ベンジン・シンナー・スプレー等)の近くで使用しない。 ◇爆発や火災の原因。 ゆるんだコンセントや傷んだ電源プラグ・コードは使用しない。 ◇ショート・火災・発火の原因。</p>

⚠ 注意

	<p>浴室や湿気の多いところに保管しない。 ◇感電・発火の原因。</p>
	<p>バレル等の高温部分は、顔から離して使用する。 ◇火傷の原因。</p>
	<p>電源プラグを抜く場合は、コードを持たずに電源プラグを抜く。 ◇ショート・感電・火災の原因。</p>
	<p>使用中または使用直後はバレル及びその周辺部は非常に熱くなっているので、直接手や肌に触れないようにする。 ◇火傷・感電・ケガの原因。</p> <p>人の髪の毛以外には使用しない。 ◇火傷・火災・故障の原因。</p> <p>乳幼児には使用しない。 ◇火傷・ケガの原因。</p> <p>ぶつけたり、落としたりして損傷したら使用しない。 ◇ショート・感電・火災の原因。</p> <p>通電したまま放置しない。 ◇火災・周囲のものを変形・変色させる原因。</p> <p>使用中、本体に直接スプレー等をかけない。 ◇故障・感電・火災の原因。</p> <p>ヘアスタイリング以外の目的では絶対に使用しない。 ◇火傷・火災・故障の原因。</p>

各部の名称



仕 様

型 番	SCS024
電 源	AC100-240V 50/60Hz(海外対応)
消 費 電 力	32W
本体サイズ	約 300(W)×41(D)×41(H)mm
バレル径サイズ	約Φ25 mm
本 体 質 量	約 450 g
バレル温度	約 140 ~ 200℃(20℃ずつ調節可)
コードの長さ	約 2 m
付 属 品	毛量ガイド・ヘアクリップ(2個)・取扱説明書(保証書付き)

※製品の定格・仕様・デザインは改良の為、予告なく変更することがありますのでご了承ください。

◇ 30分オートパワーオフ機能 ◇

安全のため、約 30 分間操作をされない場合には自動的に電源が OFF になります。継続してご使用になる場合は、再度電源を ON にしてください。

アイロンの使い方

① 電源プラグをコンセントに差し込む。

◇根本までしっかり差し込んでください。

◇整髪料などがついた手で本体を持たないでください。本体及びプレート面の劣化の原因になります。

② 電源スイッチを 2 秒以上長押しし、電源を入れる。

◇電源スイッチを長押しすると「ピー」と 1 回音が鳴ります。

◇初めてご使用される際の温度は 180℃に設定されていますが、2 回目以降は前回設定した温度に設定されます。

③ 温度調節スイッチを押してお好みの温度に設定する。

◇温度は温度調節スイッチを押すごとに、20℃ずつ 4 段階調節できます。

→ 140 → 160 → 180 → 200

◇温度を変更すると「ピー」という音が 1 回鳴ります。

◇LED ランプが点滅から点灯になると設定温度に達していますのでご使用ください。

⚠ 注意

電源を入れると急速にバレルの温度が上がりますので、触れない。

○火傷の原因。

本製品はプロ仕様で最高温度が約 200℃まで上がりますので取扱に注意して使う。

○火傷、髪の傷みの原因。

使用中や使用後は、バレル及び周辺部は非常に熱くなっておりますので、紙や布等の燃えやすいものの近くには置かない。

○火災・変色・変形の原因。

スタイリングの方法

スタイリング前の準備

- ① 十分にブラッシングし、絡まり・ほつれ・抜け毛をとり除きます。
- ② スタイリングしやすいようにブロッキングをします。

スタイリング手順

温度・巻く方向によりカールの付き方が変わります。髪質・お好みに合わせてお使いください。



① 温度設定目安

温 度		髪 質
ナチュラルカール時	ゴージャスカール時	
160℃	180℃	細くてやわらかい～普通
180℃	200℃	太くてかたい髪～くせ毛

※ 温度は目安です。使用環境などにより多少の差があります。

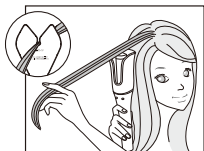
※ 初めてお使いになる際は、ご使用に慣れるまで必ず 160℃ でご使用ください。

② 巻き方向設定

仕上がり	巻き方向
内巻き	頭の右側は R、 頭の左側は L、 に設定してください。 
外巻き	頭の右側は L、 頭の左側は R、 に設定してください。 

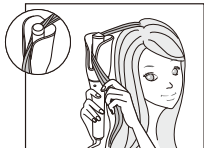
③ スタイリング手順

STEP 1



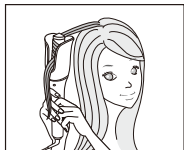
- ◆ 温度表示 LED ランプが点滅から点灯に変わったら使用を開始します。
- ◆ 付属品の毛量ガイドで測定した量の毛束を、U字窓にまっすぐ挟み込みます。

STEP 2



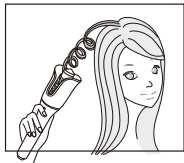
- ◆ 本製品を垂直に握って、U字窓を頭の外側に向けて、巻き方向選択スイッチを押します。
- ◆ 髪の毛をU字窓に入れながら下に引きます。

STEP 3



- ◆ 毛先を支えたまま巻き方向選択スイッチを押します。
- ◆ 自動的に髪が巻き取られた後は「ピーピーピー」と3回音が鳴るまで、スイッチを押し続けてください。(約10秒間)その後「ピッピッピッ」と3回鳴ってから次の回転を始めてください。
- ※ ご使用中に本体持ち手部分が若干熱を帯びることがありますが、ヒーター部の熱伝導によるもので、ご使用に差し支えありません。
- ※ カール時間は設定温度、髪質によって変えてください。

STEP 4



- ◆ 巻き取りが終了したら毛束をバレルから取り外します。

スタイリング後の仕上げ

- ① ブラシや手ぐしで軽くブラッシングして整えます。
- ② よりきれいに見せるために、ツヤ出しタイプのスタイリング剤をつけます。

⚠ 注意

必ずバレルが見える面を外側に向けて挟んでください。

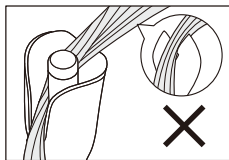
- 逆の面を頭に向けて使用すると、髪が引っ張られて巻き取り部に絡まる場合があります。

毛束はヘッド部分の中央（U字の部分）にまっすぐ挟んでください。

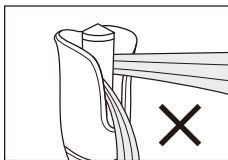
- 中央からずれていたり、まっすぐ挟まないと、髪が巻き取り部に引っかかり、絡まる場合があります。

髪が引っかった時に

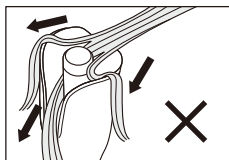
毛量ガイドより多い毛髪、絡んだ毛髪を下図のような状態でカールさせると、バレル内部で引っかかり、エラーとなります。その際は、下記手順でエラーを解除してください。



毛量ガイドより多い量の毛束を入れない。



毛髪を横からバレル内に入れない。



毛髪をバラバラに入れない。

- ① 毛髪が引っかって回転が止まった際は、電源が自動的に OFF になります。
- ② あせらず、ゆっくり、毛髪をバレルから外してください。
- ③ 再度電源を入れると使うことができます。(P7-②)

ご使用後

- ① 電源スイッチを 2 秒以上長押しし電源を切る。
- ② 電源プラグをコンセントから抜く。

⚠ 注意

使用直後は、バレル及び周辺部は非常に熱くなっているので十分に冷めるまで触れない。

○火傷・ケガの原因。

使用直後は、バレル及び周辺部は非常に熱くなっているので、紙や布等の燃えやすいものの近くには置かない。

○火災・変色・変形の原因。

収納時、本体に電源コードを本体に巻き付けない。

○断線・ショート・火災・発火の原因。

常に電源コードはゆとりを持った状態で使用する。

○断線・ショート・発火・ケガの原因。

電源コードが折れ曲がったり、引っ張られた状態で使用しない。

○断線・ショート・発火・ケガの原因。

電源コードにねじれをおこさないで使用する。

○断線・ショート・発火・ケガの原因。

電源コードが異常に熱を持っているときは使用しない。

○断線・ショート・発火・ケガの原因。

本体のお手入れ方法

- ※必ず電源プラグをコンセントから抜き、本体が冷えてから行ってください。
ぬるま湯か薄めた中性洗剤を含ませた柔らかい布でプレート部分の汚れを拭き取り、その後、ティッシュや乾いた布で残った水分を拭き取ります。
- ◇ お手入れする際は、電源プラグをコンセントから抜いた状態で、商品本体が冷えてから行ってください。

⚠ 注意

お手入れする際は、シンナー、アルコール、ベンジン、ガソリン、有機溶剤等を使わない。

○変形・変色・ひび割れの原因。

本製品は水洗いしない。

○故障・ショート・発火の原因。

本体に整髪料、化粧品が付着したまま放置しない。

○プラスチックが劣化して変色やヒビが入って故障する原因。

修理を依頼される前に

下記をご覧いただき、処置後なお異常がある際は、まず電源プラグを抜いて弊社へお問い合わせください。修理をご依頼される際は、保証書と本体をご用意の上、弊社へご連絡ください。

症状	考えられる原因	処置
回転が止まる。	→ 巻き取る毛髪の量が多い。	→ 毛量ガイドで適量を測る。(P12)
電源プラグが異常に熱い。	→	弊社にお問い合わせください。 【お客様相談窓口】 ■TEL 049-236-3380 (平日 9:30~12:30、 13:30~17:30) ■E-mail cus@kinujo.jp
電源コードの一部が異常に熱い。	→	
バレルが熱くならない。	→ 電源コードが断線しかけている。	
本体が部分的に変形している。	→ 電源コードが断線している。	
電源コードを折り曲げたり、電源コードを回転させると、通電したり、しなかったりする。	→	

保証規定

1. お買い上げ日から裏面の保証期間内で、取扱説明書、本体貼り付けラベルその他注意書きに従った正常な使用状況で故障した際には、本記載内容に基づき無料保証いたします。
2. 保証期間内に故障し無料保証を受ける際は、商品と本書及び、お買い上げになられた年月日、店舗名がわかるレシートや領収書をご一緒に、保証書に書かれている住所にご郵送ください。その際の郵送費はお客様負担となりますので予めご了承ください。本商品は出張修理・出張交換は行なっていません。
- ※ KINUJO 公式サイトでご購入されたお客様は、ご購入者名、ご購入時の配達先住所により、弊社でお買い上げ年月日を特定させることも可能です。
3. ご贈答品の場合はご購入者様の情報をご確認のうえ、弊社へご連絡ください。
4. 保証期間内でも次のような場合には有償となります。
 - (イ) 使用上の誤り及び不適当な修理や改造による故障及び損傷。
 - (ロ) お買い上げ後の移動、落下、引越し、輸送等による故障または破損。
 - (ハ) 火災、地震、水害、落雷その他天災地変、異常電圧、公害、塩害、ガス害（硫化ガス）その他の外部的要因による故障または破損。
 - (ニ) 取扱説明書に記載されている使用方法以外で使用された場合の故障及び損傷。
 - (ホ) 本書の提示がない場合。（購入履歴が不明確な場合）
 - (ヘ) 消耗部品の交換、仕様変更など。
 - (ト) 通常の使用以外による故障損傷の場合。
 - (チ) KINUJO 公式サイトや正規代理店以外で購入されたものや中古品の場合。（転売等、弊社にて流通経路が不明確なもの）
 - (リ) 本書にお買い上げ年月日、お客様名、販売店舗印が記入のない場合。また、字句を書き替えられた場合。
5. 本書は日本国内のみにおいて有効です。
6. 本書は再発行いたしませんので紛失しないように大切に保管してください。

MEMO

保証書

弊社は厳密な品質管理、検査のもとに本製品を皆様のお手元へお届けしておりますが、万が一故障した際は裏面の無料保証規定の範囲内で対応させていただきます。その際は現品に本保証書を添えてお買い上げ販売店へご提出ください。

品名	spin & curl SILK PLATE®	
型番	SCS024	
保証対象	本体	
保証期間	お買い上げ日より1年	
お客様情報	お名前	様
	ご住所	〒
	TEL ()	
お買い上げになられた店舗やインターネットサイト名		

★本書は再発行いたしませんので大切に保管してください。

株式会社 KINUJO

〒102-0083 東京都千代田区麹町 5-5-2 ベルビュー麹町 3F

【お客様相談窓口】

TEL : 049-236-3380 (平日 9:30~12:30、13:30~17:30)

E-mail : cus@kinujo.jp