

# K.fix

## Line-up

### 医薬部外品 / 1 剤



パーマ用第 1 剤  
**イエロー**  
(チオグリコール酸)  
パワーレベル: 3  
400g



パーマ用第 1 剤  
**レッド**  
(チオグリコール酸)  
パワーレベル: 4  
400g



パーマ用第 1 剤  
**ブラック**  
(チオグリコール酸)  
パワーレベル: 5  
400g

### 化粧品



コスメ系カーリング料  
**ホワイト**  
(システアミン)  
パワーレベル: 2  
400g



トリートメント  
**プラチナ**  
400g

### ホームケア



アウトバストリートメント  
**キーパー**  
100g  
2,200 円(税込 2,420 円)

### 医薬部外品 / 2 剤



第 2 剤  
**セカンド リキッド**  
(過酸化水素 / 液体タイプ)  
400ml



第 2 剤  
**セカンド エマルジョン**  
(過酸化水素 / 乳液タイプ)  
400g

### 処理剤



浸透促進剤  
**ダイレクト**  
800ml



架橋処理剤  
**ブリッジ**  
800ml



# K.fix

## Product Guide

# K.fix

## デザイン × 改善 → 確定

アルカリ剤の配合量を減らしたマイルドなパーマ施術を実現！  
浸透性に優れた液晶クリームベースとウレアの組み合わせにより、  
有効成分と保湿・補修成分を同時進行で毛髪内部まで浸透させ、  
短時間でハイクオリティな質感を実現します。  
また、毛髪へのコンディショニング効果を効率的にアップさせる  
「ヒート処方システム：K.fix」を開発しました。



## ホット系パーマの熱をトリートメントに活かす！

独自の浸透促進処方で「時短」と「ハイクオリティ」を同時に叶えるパーマシステム！

時短  
Time saving

パーマ＝トリートメント

ホット系パーマの熱工程をトリートメントに活かして、パーマとトリートメントを同時施術。  
パーマが終わったときにはトリートメントができています。

補修  
Repair

繰り返すほど毛髪強度アップ

パーマと架橋形成を同時に進行し、施術のたびにパーマ毛の強度に近づけていくシステムです。  
※パーマ毛の約90%以上（社内検証比）

提案  
Suggest

すべてのスタイルが対象

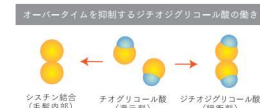
カールスタイル、ソフトストレート、縮毛矯正、カット＋メンテナンスの方も対象。  
メンテナンスメニューとしてもおすすめします。

特長と主な配合成分

## Automatic

### 薬剤反応時間5分！ 浸透と抑制 相反する同時施術

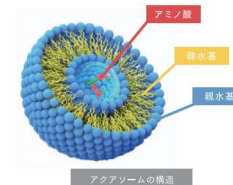
- 独自の乳化技術による液晶化  
浸透性に優れた液晶クリームベースによって有効成分と保湿・補修成分を同時に毛髪内部に送込みます。
- ジチオジグリコール酸 (オーバータイム抑制効果)  
1 剤の主剤であるチオグリコール酸の働きを制御する緩衝剤 (反応調整剤) として配合されています。
- アクティブコントロール  
速さが特長の過酸化水素 2 剤もオーバータイムのリスクを軽減しました。



## Speedy

### 前処理の革命！ 浸透促進と補修を同時に叶えるブースター効果

- アクアソーム®  
アミノ酸補修をしながら有効成分を素早く届けます。スキんケアのブースターではビタミン A,E 等を使いますが、この核をアミノ酸にしたものです。  
※アクアソーム® は日光ケミカルズ株式会社の登録商標です。



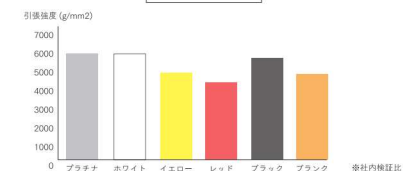
## Recover

### 毛髪強度 90% 以上回復\*！

熱を利用してトリートメント効率アップ

- グリオキシル酸  
グリオキシル酸がシステイン残基に結合して架橋を形成します。毛髪に強度を与えてキレイなカールをつくれます。
- エラプレックス®  
架橋結合を形成して毛髪強度を高めます。カラーとの相性がよく色落ちが少ないという報告ができています。
- トレハロース  
優れた保水力を持つ天然の糖質です。乾燥ダメージから毛髪を守り、潤いを保ちます。
- 生コラーゲン  
厳密な温度管理のもとで抽出した未変性天然構造のコラーゲン。一般的なコラーゲンの 3 倍の保水力と 4 倍の吸湿力を持ち、毛髪に潤いと弾力を与えます。
- ヒートプロテインシルク  
熱をかけることにより被膜を形成し、コンディショニング力をアップさせます。
- ウレア  
熱や乾燥による変性ダメージを抑え、しなやかな質感に導きます。

毛髪強度比較







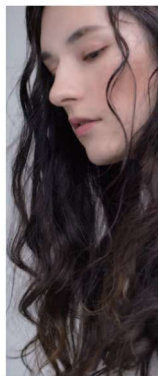
white



yellow



red



black



Hair make : Door daikanyama  
Poto : shota Umetsu

# メニュー & プロセス

ホット系ノーマル  
(チオグリコール酸)



ホット系ハード  
(チオグリコール酸)



縮毛矯正  
(チオグリコール酸)



コスメ系ソフトストレート  
(システアミン)

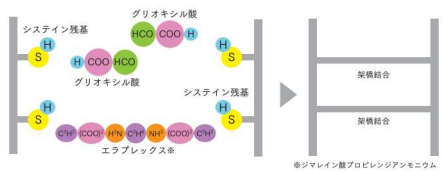


KAIZEN  
トリートメントコース



## KAIZEN トリートメントコースの効果

K.fix 施術後、カットに来店されたお客様には  
KAIZENトリートメントコースをおすすめします。

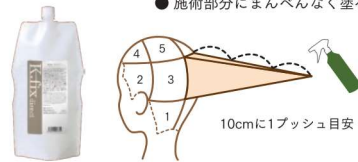


システイン残基に架橋剤が働き、補修・毛髪強度を高めます。

### 処理剤の使用量の目安と使い方

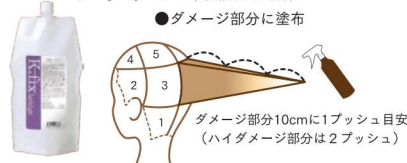
ダイレクト (浸透促進剤)

● 施術部分にまんべんなく塗布



ブリッジ (架橋処理剤)

● ダメージ部分に塗布



## Spec

名称	ホワイト 第1液	イエロー 第1剤	レッド 第1剤	ブラック 第1剤	セカンド リキッド 第2剤	セカンド エマルジョン 第2剤
商品画像						
分類	化粧品	医薬部外品	医薬部外品	医薬部外品	医薬部外品	医薬部外品
容量	400g	400g	400g	400g	400ml	400g
有効成分	システアミン	チオグリコール酸	チオグリコール酸	チオグリコール酸	過酸化水素	過酸化水素
その他	-	ジチオグリコール酸	ジチオグリコール酸	ジチオグリコール酸	-	-
対象	コスメ系ソフトカール ソフトストレート  軟毛 ダメージ Lv.2 ~ 4	ホット系ノーマル  軟毛 ~ 普通毛 ダメージ Lv.1 ~ 4	ホット系ハード  普通毛 ~ 硬毛 ダメージ Lv.0 ~ 3	縮毛矯正  普通毛 ~ 硬毛 ダメージ Lv.0 ~ 3	イエロー・レッド 第1剤に対応	ブラック 第1剤に対応