



「コレストン パーフェクト+」で  
トレンドヘアを格上げ!

レイヤーがかわいくなる  
とっておきカラー

■ Style\_01

レイヤーを引き立てる  
ヴェールグレイの柔らかさ

Color Recipe

10/91(ヴェールグレイ)+  
8/6(バイオレット)+8/8(インディゴ)=  
1+10%+10%(ox4.5%)

hair/Hazuki Kuroda  
(AFLOAT Leino)

91

ヴェール  
グレイ





■ Style\_02

顔まわりで揺れる毛先を  
やさしく包むミルクティーグレージュ

Color Recipe

ブリーチ(根元~中間)ブロンダーブレックス H(ox6%×2)

ベース(根元)8/1(グレイ):10/1:10/96(ヴェールバイオレット):

8/17(BBアッシュ):8/97(ヴェールベージュ)=3:1:2:3:3(ox6%)

ベース(中間)8/1(グレイ):10/1:10/96(ヴェールバイオレット):

8/17(BBアッシュ):8/97(ヴェールベージュ)=

3:2:1:1.5:1.5(ox3%)

ベース(毛先)8/1(グレイ):10/1:10/96(ヴェールバイオレット):

8/17(BBアッシュ):8/97(ヴェールベージュ)=

3:1:2:6:6(ox3%)

hair/SOTA(Lapis Ikebukuro)





Style\_03

ワンカールでキマる  
ボルドー×レイヤースタイル

Color Recipe

ベース(根元3cm)8/5(マゼンタ)+ブラウン=  
1+10%(ox4.5%)

ベース(根元0.5cm～毛先)

8/5(マゼンタ)(ox6%:3%=2:1)

hair/Sho Iwashita(JEWEL SHIBUYA)

5

マゼンタ





■ Style\_04

くっきりハイライトで  
デザインを楽しむグレイカラー

Color Recipe

ブリーチ(ハイライト部分)  
ブロンダープレックス H(ox6%×2)  
ベース(根元~毛先)6/1(グレイ):  
7/89(リュクスシルバー)=1:1(ox3%)  
オンカラー(根元)  
7/89(リュクスシルバー)(ox6%)  
オンカラー(中間~毛先)8/1(グレイ):  
9/89(リュクスシルバー)  
+クリア=1:1+10%(ox3%)

hair/Daiki Hattori  
(Dimo& Omotesando)

1

グレイ

89

リュクス  
シルバー

今すぐ使いたい！  
シーン別おすすめシェード



BLEACH COLOR

王道ブリーチカラー

ブリーチオンカラーで不動の人気はやっぱりアッシュ系&ピンク系。補色の定番を加えれば、王道ブリーチカラーの完成です。



1  
グレイ

アッシュ系の王道シェードで、補色や青みを含まない純粋な無彩色。ほかのシェードやベースのレンジにアレンジすると彩度コントロールができ、活用度の高い人気シェード。



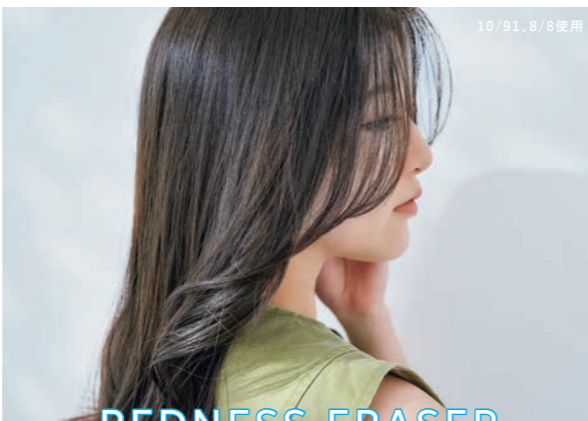
95  
ヴェール  
マゼンタ

かわいらしいピンクカラーにピッタリ。淡いピンクから深みのあるピンクまで、あらゆるピンク系レンジのベースになるシェード。柔らかな質感作りの際の補色としても人気。



96  
ヴェール  
バイオレット

柔らかなラベンダーカラーを作る時にオススメ。ブリーチオンカラーに必要な、気になる黄みを調整する役割としても広く活用されている補色の定番シェード。



REDNESS ERASER

赤み対応カラー

硬い髪やクセ毛など、赤みが出やすい髪におすすめ。メイン使いはもちろん、補色としてアレンジするなど頼りになるシェードです。



8  
インディゴ

ビュアでクリアなブルーが硬い髪の赤みやオレンジみを抑え、透明感の高いブルーアッシュに。赤みを抑える補色としても活用できる。3/8は暗髪ブルーージュにもオススメ。



16  
パール

ブリーチあり/なしどちらのアンダーでもパールのようなシアアツヤと、とろみのある柔らかな質感を表現できるシェード。アンダーや褪色傾向を考慮し、ブルーパール（補色）が入った色設計。



91  
ヴェールグレイ

ほどよくすみ感がちょうどいい、やわらかアッシュの新定番。ニュアンスあるグレイが寒色なのにあなたがかくやわらかな透明感ブラウンを表現。肌映え重視の韓国カラーでも人気の高いシェード。



カラーチャートはこちら



シェード活用術はこちら



THE KOLESTON

コレストン美発色

これぞコレストン！という特徴的なシェードです。コレストンらしい発色の美しさをお楽しみいただけます。



3  
イエロー

アルカリカラーならではの絶妙な鮮やかさで肌なじみのいいイエロー。フルブリーチでイエローブンドを表現したり、オンカラーでハニーベージュにしたいときにも便利。



5  
マゼンタ

キリッとした発色が魅力で、ブリーチなしでも鮮やかなゴールドピンクを表現できる。韓国カラーやワンホンカラーデザイン、ポイントカラーやインナーカラーにもオススメ。



81  
プラチナ  
レジェンド

独特の色表現で、主役から補正までこなす優秀カラー。柔らかさと輝きを与え、明暗に関わらず透明感のある髪色に。トーンダウンやブリーチオン、白髪素材など幅広く活躍。



OTONA COLOR

新時代大人カラー

白髪ばかしや白髪をいかしたカラーなど、褐色を使わずに白髪にアプローチする「脱白髪染め」に使いやすいシェードです。



89  
リュクス  
シルバー

赤みを出さないクールなグレイッシュ感。彩度の低い落ち着いたカラーながらも、にごりのない透明感のある髪色に。白髪染め特有の赤みやオレンジが気になる方にオススメ。



リュクス  
グレイ

赤みのないグレイージュ。白髪やブリーチ毛の黄みを抑え、年齢肌を明るく見せる。明度を上げず、最低限のアルカリで調整されているので白髪素材を生かすオンカラーに最適。



02  
NBマット

白髪のカバー力が高く、赤みを抑えた透明感あふれる仕上がりが魅力。コントラストハイライトのベース色や、白髪のある方へのデザインカラーや根元対応など、幅広く使えるシェード。

## Spec

鮮やかな発色と色もちのよさにこだわり、美しい色と輝きを実現。繰り返しのカラーによるダメージに配慮し、つややかな髪へと導く。

コレストン パーフェクト + (1剤) 80g

全177色 **医薬部外品**

ウエロキソン パーフェクト + (2剤)

1000mL 6%、4.5%、3%、AC2%

**医薬部外品**

30分で約16レベルの明るさを実現するハイリフトブリーチ。毛髪を保護するブレックス※を配合し、効率のいいハイトーンブリーチを叶える。

ブロンダーブレックス H 400g

**医薬部外品**

※リンゴ酸(毛髪保護成分)

スタイルの詳細は  
コチラからcheck!



1剤はすべてコレストン パーフェクト+(医薬部外品)使用

2剤はすべてウエロキソン パーフェクト+(医薬部外品)使用

・使用上の注意をよく読んで、正しくお使いください。 ・ヘアカラーでかぶれたことのある方には、絶対に使用しないでください。

・ご使用前に毎回必ず皮膚アレルギー試験(パッチテスト)をしてください。

ブロンダーブレックス H(医薬部外品)

・使用上の注意をよく読んで、正しくお使いください。 ・過硫酸塩配合の製品でかぶれたことのある方には絶対に使用しないでください。

・本品は過硫酸塩配合の製品で、アレルギー反応をおこすことがあります。