




Schwarzkopf
PROFESSIONAL

製品ご使用にあたってのお願い
●使用上の注意をよく読んで、正しくお使いください。

ヘアカラーのご使用にあたってのご注意
●ヘアカラーでかぶれたことのある方には絶対に使用しないでください。
●ご使用前には毎回必ず皮膚アレルギー試験（パッチテスト）を行ってください。

ブリーチのご使用にあたってのご注意
●過硫酸塩を配合した製品（ブリーチ等）でかぶれた方には絶対に使用しないでください。
●過硫酸塩配合の製品は、アレルギー反応をおこすことがあります。

シュワルツコフ プロフェッショナル
ヘンケルジャパン株式会社 東京都品川区東品川2-2-8 スフィアタワー天王洲
お客様相談室 03-3472-3078(受付:土・日・祝日を除く10:00~12:00 / 13:00~17:00)
<https://www.schwarzkopf-professional.com/jp/ja.html> ※無断転用を禁止します。(画像・文章)

 Facebook [schwarzkopf.professional.japan](https://www.facebook.com/schwarzkopf.professional.japan)
 Youtube <http://goo.gl/RuF5s>
 Instagram [@schwarzkopfjapan](https://www.instagram.com/schwarzkopfjapan)
 Twitter [@Schwarzkopf_jp](https://twitter.com/Schwarzkopf_jp)
 Instagram [#fibreplex](https://www.instagram.com/fibreplex)
[#ファイバープレックス](https://www.instagram.com/fibreplex)
[#ボンドカラー](https://www.instagram.com/fibreplex)

BB.L

FIBREPLEX
bond color 

Together. A passion for hair.

PRODUCT GUIDE

Try on, Bleach on!



ブリーチデザインをもっと自由に自在に。

3人に1人がブリーチオンカラーを楽しむ現在。
「ブリーチ」= 傷むという時代はもう終わり、
もっとたくさんの方が自由にカラーを楽しめるそんな未来へ。

ブリーチ毛のために開発されたファイバプレックス ボンド カラーなら
ダメージケアはもちろん、色の表現も感性のままに。

枝毛、切れ毛98.6%削減*¹
強さ、芯時代。

FIBREPLEX



左より、
ボンド カラー 1 剤 各 80g (F61 色) 医薬部外品
ボンド デベロッパ 2 剤 1000mL 医薬部外品
ボンド ジェル デベロッパ 2 剤 1000mL 医薬部外品
No.0 ボンド プライマー CMC 500mL (前処理剤)
No.0 ボンド プライマー PPT 500mL (前処理剤)
No.1 ボンド ブースター 500mL (前処理剤)
No.2 ボンド フィクサー 750g (ヘアトリートメント)
パウダー ブリーチ 450g 医薬部外品
クレイ ブリーチ 350g 医薬部外品
ファイバプレックス ストレート 各 400g 医薬部外品
シャンプー 100g / トリートメント 100g
No.4 ボンド セラム 100g (洗い流さないヘアトリートメント)
ボンド オイル 150mL (洗い流さないヘアトリートメント)

*1 弊社研究所にて、ブリーチ剤+ファイバプレックス No.1 ボンド ブースター、
No.2 ボンド フィクサーとブリーチ剤で比較した際の研究データ(最大値)

*2 シュワルツコフ調べ

毛髪を保護・強化しながらカラーできるファイバープレックスカラーが
ブリーチオンカラー専用ライン、発色・色持ちにこだわってさらに進化。

枝毛、切れ毛 98.6%削減の ファイバープレックスブランドから ボンド カラー誕生。



ブリーチ表現の幅を 広げるために開発された シェード構成+ラインナップ。

「ブリーチ」=傷むという時代はもう終わり、
FIBREPLEXではこれまでの毛髪を
“補修”するという考えに加え、
“保護・強化”することでダメージレスへの
限らない挑戦を続けています。
ファイバープレックス ボンド カラーをはじめとした
ファイバープレックスシリーズを
お使いいただくことで一貫して
“毛髪を保護・強化”しながらの施術が可能。
きれいなブリーチスタイルを継続、
ダメージを気にせず楽しんでいただけます。
あらゆる世代の人が気軽にブリーチデザインを楽しむ、
そんな世の中を目指して。

W FIBRE BOND TECHNOLOGY

ダブル ファイバーボンドテクノロジー

保護・強化で
ムラになりにくい髪へ

CC GEL TECHNOLOGY

CC(=クリアカラー)ジェルテクノロジー

コーミングストレスフリー
浸透に優れ
しっかりと発色

DD BOOSTER KERATIN

DD(=ディーブ デベロップ)ブースター ケラチン

しっかりと発色
色長持ち

TECHNOLOGY

W FIBRE BOND TECHNOLOGY ダブル ファイバーボンドテクノロジー

ダメージを受けにくい強い髪へと導く。

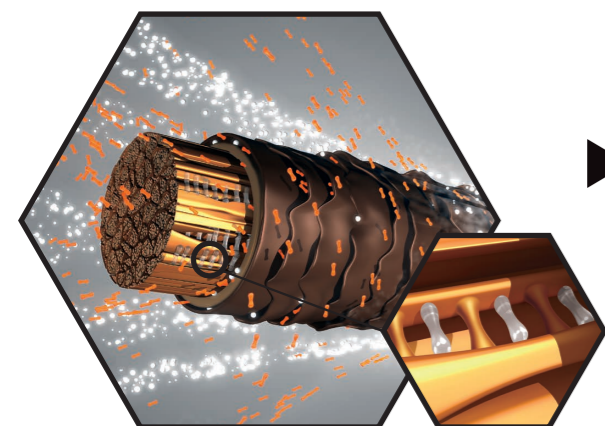
酸化のダメージから髪を守る2種のジカルボン酸を1剤に加えて2剤にも配合。

ダブルで保護することで、よりダメージから髪を守り、ムラになりにくく、ブリーチデザインを継続できる髪へと導く進化した革新的テクノロジー。



STEP1 BOND PROTECTION ボンドプロテクション

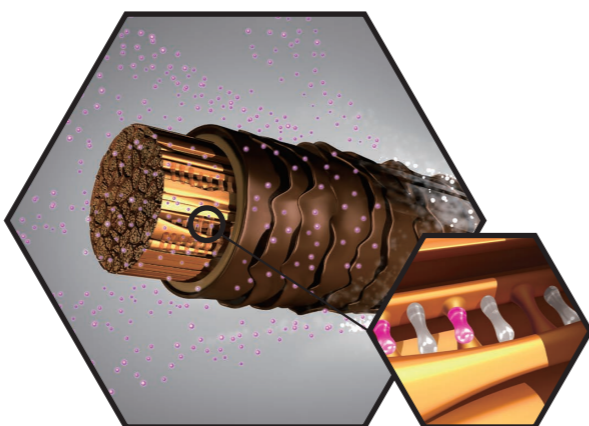
ジカルボン酸が毛髪に浸透し、フィブリル間にしっかり定着します。ブリーチ、カラーやパーマの酸化のダメージから髪を守ります。



STEP2 BONDING/SEALING ボンディング/シーリング

ダメージによって生成したシステイン酸に着目。ボンディング成分が微細な隙間に入り込み、イオン結合を構築することで髪を強化*1

*1 ファイバーブレックス No.2 ボンド フィクサーと併用した場合。



毛髪強度

ブリーチオンカラーを想定した工程での毛髪強度を比較。限界を追求してきたなかでも、この進化! *2



*2 ブリーチ後8Lvのヘアカラーで処理した毛束で引張強度を測定。
*3 既存カラー1剤・2剤を使用。

CC GEL TECHNOLOGY CC(=クリアカラー)ジェルテクノロジー

*4 ボンド ジェル デベロッパ



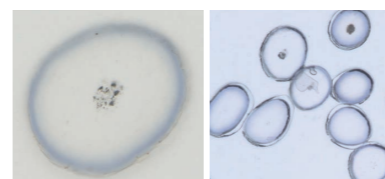
ケア効果にもこだわった透明のCCジェルテクノロジーをボンド ジェル デベロッパに採用することで、伸び・なじみがよく、高浸透・高発色カラーを実現。さらに親水性であるジェル特有の伸びの良さがデリケートなブリーチ毛施術でのコーミングストレスから解放。ダメージレス施術の追求と高発色を両立。

浸透性が改善され、高発色に

カラー剤の毛髪内部への浸透を輪切りの状態で比べると既存品に比べて、ブリーチオンシェードのほうがより内部まで浸透、発色もよりはっきりと見える。

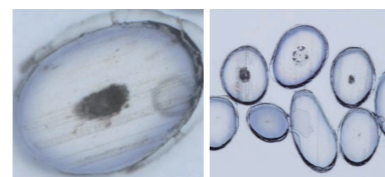
均等な力で塗布した際の伸びのよさを比較。既存品のほうはクリームが途切れていくのに対し、ブリーチオンシェードのほうは途切れることなく全体に塗布できており、伸びがよいことがわかる。

自社既存品



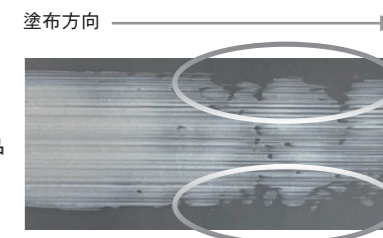
NEW

ファイバーブレックス
ボンドカラー
ブリーチオンシェード



内部まで浸透。発色もはっきり見える。

自社既存品



NEW

ファイバーブレックス
ボンドカラー
ブリーチオンシェード



途切れることなく塗布できて、伸びが良い。

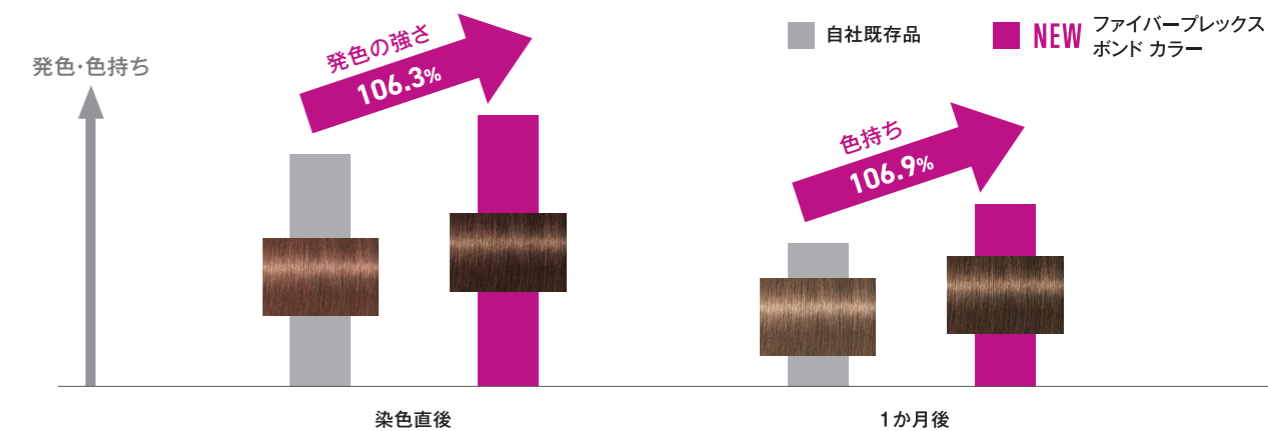
DD BOOSTER KERATIN DD(=ディーブ デベロッパ) ブースター ケラチン

染料が発色しやすいベースとなる毛髪内部の状態を整え、染色直後の発色の強さ、1か月後の色持ちまでもよくなるDDブースターケラチンを全色に配合。褪色が気になるブリーチオンシェードやもともと染料濃度が薄めの高明度にはぜひたくに配合するなど、シェードの目的に応じて、最適な配合比で処方。



発色・色持ち

DDブースターケラチンを配合することで、染色直後の発色も強まり、約1か月後の色もちも強く、色長持ち*5



*5 DDブースターケラチンあり・なしのヘアカラーで染色して比較。

COLOR VARIATION

ブリーチオンシェード・ベーシックシェード・クリエイティブシェードの3ブロックで構成される豊かなカラーバリエーション


BLEACH ON SHADE ブリーチオンシェード

ベストな発色のため、必要最低限のアルカリと10レベル相当の染料濃度を持ったブリーチオン専用シェード。

18レベルまでリフトした髪専用デザインされた10色相。

ベージュ系・クール系の美しさはもちろん、ピンク～オレンジ系4色はPYRを併用し、

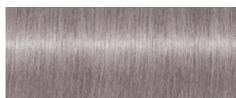





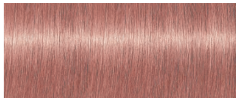
FIBREPLEXでしか出せない特徴的なブリーチオンカラーを叶えます。

<p>ハニーブロード BO-HB</p>  <p>アンダーの黄みをカバーしてくれるナチュラルベージュ</p>	<p>モカブロード BO-MB</p>  <p>多くの方に好まれるやわらかなミルクティーベージュ</p>	<p>プラチナブロード BO-PLB</p>  <p>黄みにも赤みにもふれていないクールなベージュ</p>	<p>シルバーライラックブロード BO-SLB</p>  <p>黄みをカバーしながら作れるシルバー</p>	<p>インディゴブロード BO-IDB</p>  <p>上品なアッシュからシルバーっぽく褪色するインディゴ</p>
<p>ライラックブロード BO-LB</p>  <p>青みを感じる紫</p>	<p>バイオレットピンクブロード BO-VPB</p>  <p>透明感のある青紫みを感じるピンク</p>	<p>ピンクブロード BO-PB</p>  <p>透明感のある青みピンク</p>	<p>コーラルブロード BO-CB</p>  <p>透明感のあるやわらかなオレンジ</p>	<p>オレンジブロード BO-OB</p>  <p>透明感のある強い赤みのオレンジ</p>

BASIC SHADE ベーシックシェード

黒髪からのリフトアップを前提にデザインされた10色相。4・8・10・14レベル展開。

にごりの少ないシェードデザインで、カラークリエイションの幅を広げるラインアップ。

<p>ベージュ BE4・8・10・14</p>  <p>クールでナチュラルなベージュ</p>	<p>ブラウン BR4・8・10・14</p>  <p>やわらかな温かみを感じるブラウン</p>	<p>マット M4・8・10・14</p>  <p>深いクールな青緑のマット</p>	<p>グレイ G4・8・10・14</p>  <p>青みにふれすぎでないグレイ</p>	<p>アッシュ A4・8・10・14</p>  <p>赤みを抑え、クールなアッシュ</p>
<p>インディゴ ID4・8・10・14</p>  <p>しっかりと赤みをおさえ、深いクールなインディゴ</p>	<p>ライラック L4・8・10・14</p>  <p>青み紫で補色としても使いやすいライラック</p>	<p>バイオレットピンク VP4・8・10・14</p>  <p>中明度でも青みをしっかり感じるバイオレットピンク</p>	<p>ピンク P4・8・10・14</p>  <p>やわらかな青みピンク</p>	<p>コーラルピンク CP4・8・10・14</p>  <p>しっかりと彩度のあるコーラルピンク</p>

CREATIVE SHADE クリエイティブシェード

約8レベルのリフト力と6レベル前後の染料濃度を持ったシェード。

にごりなく色相を濃くした設計です。

単品使用でも、他のシェードとの併用で強調色として

アクセントをつけたりとクリエイションの幅を広げます。

<p>グレイ Goth-G</p>  <p>青みをおさえたシックなグレイ トーンダウンにも</p>	<p>メラニッシュ Goth-M</p>  <p>日本人の持つ自然なメラニン 色素に近いダークブラウン</p>	<p>ネイビー Goth-N</p>  <p>インディゴよりも冴えた 彩度の高い濃い青</p>	<p>バイオレット Goth-V</p>  <p>深みとツヤのある あずき色に近い紫</p>	<p>ピンク Goth-P</p>  <p>彩度の高い強さのあるピンク</p>	<p>レッド Goth-R</p>  <p>彩度の高い強い赤</p>	<p>オレンジ Goth-O</p>  <p>彩度の高い強さのある オレンジ</p>
---	--	--	---	--	---	---

※毛束はあくまでイメージであり、実際の色と多少異なる場合があります。

COLOR CHART

BLEACH ON SHADE ブリーチオンシェード(ホワイトベース)

	HONEY BLONDE ハニーブロンド	MOCHA BLONDE モカブロンド	PLATINUM BLONDE プラチナブロンド	SILVER LILAC BLONDE シルバーライラックブロンド	INDIGO BLONDE インディゴブロンド	LILAC BLONDE ライラックブロンド	VIOLET PINK BLONDE バイオレットピンクブロンド	PINK BLONDE ピンクブロンド	CORAL BLONDE コーラルブロンド	ORANGE BLONDE オレンジブロンド
18	BO-HB	BO-MB	BO-PLB	BO-SLB	BO-IDB	BO-LB	BO-VPB	BO-PB	BO-CB	BO-OB
							BO-VPB : PYR-BO (1:1)	BO-PB : PYR-BO (2:1)	BO-CB : PYR-BO (2:1)	BO-OB : PYR-BO (1:1)

※PYR-BO併用

BLEACH ON SHADE ブリーチオンシェード(18Lv ブリーチベース)

	HONEY BLONDE ハニーブロンド	MOCHA BLONDE モカブロンド	PLATINUM BLONDE プラチナブロンド	SILVER LILAC BLONDE シルバーライラックブロンド	INDIGO BLONDE インディゴブロンド	LILAC BLONDE ライラックブロンド	VIOLET PINK BLONDE バイオレットピンクブロンド	PINK BLONDE ピンクブロンド	CORAL BLONDE コーラルブロンド	ORANGE BLONDE オレンジブロンド
18	BO-HB	BO-MB	BO-PLB	BO-SLB	BO-IDB	BO-LB	BO-VPB	BO-PB	BO-CB	BO-OB
							BO-VPB : PYR-BO (1:1)	BO-PB : PYR-BO (2:1)	BO-CB : PYR-BO (2:1)	BO-OB : PYR-BO (1:1)

※PYR-BO併用

BASIC SHADE ベーシックシェード(ホワイトベース)

	BEIGE ベージュ	BROWN ブラウン	MATTE マット	GRAY グレイ	ASH アッシュ	INDIGO インディゴ	LILAC ライラック	VIOLET PINK バイオレットピンク	PINK ピンク	CORAL PINK コーラルピンク
14	BE14	BR14	M14	G14	A14	ID14	L14	VP14	P14	CP14
10	BE10	BR10	M10	G10	A10	ID10	L10	VP10	P10	CP10
8	BE8	BR8	M8	G8	A8	ID8	L8	VP8	P8	CP8
4	BE4	BR4	M4	G4	A4	ID4	L4	VP4	P4	CP4

BASIC SHADE ベーシックシェード(黒髪ベース)

	BEIGE ベージュ	BROWN ブラウン	MATTE マット	GRAY グレイ	ASH アッシュ	INDIGO インディゴ	LILAC ライラック	VIOLET PINK バイオレットピンク	PINK ピンク	CORAL PINK コーラルピンク
14	BE14	BR14	M14	G14	A14	ID14	L14	VP14	P14	CP14
10	BE10	BR10	M10	G10	A10	ID10	L10	VP10	P10	CP10
8	BE8	BR8	M8	G8	A8	ID8	L8	VP8	P8	CP8
4	BE4	BR4	M4	G4	A4	ID4	L4	VP4	P4	CP4

CREATIVE SHADE クリエイティブシェード(ホワイトベース)

	GRAY グレイ	MELANISH メラニッシュ	NAVY ネイビー	VIOLET バイオレット	PINK ピンク	RED レッド	ORANGE オレンジ
	Goth-G	Goth-M	Goth-N	Goth-V	Goth-P	Goth-R	Goth-O
					Goth-P : PYR-GO (1:1)	Goth-R : PYR-GO (1:1)	Goth-O : PYR-GO (1:1)

※PYR-GO併用

CLEAR/PYR SHADE

CLEAR 14 クリア	CLEAR 0 クリア	PYR-BO ビーワイアール	PYR-GO ビーワイアール
CL-14	CL-0	PYR-BO	PYR-GO

- シェード表示 **ID 8**
↑ 色相 ↑ 明度
- シェード表記
BO ブリーチオンシェード
Goth クリエイティブシェード
PYR-BO ビーワイアール・ブリーチオンシェード
PYR-GO ビーワイアール・ゴシックシェード

●ご注意
※2剤はボンド デベロッパ / ボンド ジェル デベロッパを
使用したイメージです。
※毛束はあくまでイメージであり、実際の色と多少異なる場合があります。

使用量

〈新生部の目安〉

1剤と2剤の混合比	既染部の長さ	2cm	4cm
1 : 3		20g : 60g	25g : 75g
1 : 2		25g : 50g	35g : 70g
1 : 1		40g : 40g	50g : 50g

〈既染部の目安〉

1剤と2剤の混合比	既染部の長さ	ショート	ミディアム	ロング
1 : 3		20g : 60g	30g : 90g	40g : 120g
1 : 2		25g : 50g	40g : 80g	55g : 110g
1 : 1		40g : 40g	60g : 60g	80g : 80g

〈1剤と2剤の混合比〉

1剤のレベル表記	1剤:2剤使用比率
14レベル	1 : 3
10レベル	1 : 2
4・8レベル	1 : 1

※ブリーチオンシェードは1剤:2剤(1:1)使用
※クリエイティブシェードは1剤:2剤(1:1)使用

TECHNICAL GUIDE

01 | 薬剤の特徴と選択

A 1剤各シェード構成群の特徴 FIBREPLEX BOND COLOR 1剤 染毛剤 各80g 医薬部外品

黒髪からブリーチ毛まで幅広く多彩なニーズに対応できるラインアップです。
茶みが少ないブリーチオンシェードはハイトーンカラーの表現力を広げます。

BLEACH ON SHADE ブリーチオンシェード

特徴

- 18レベルのブリーチ毛に最適なシェード
- ジェル2剤の使用で、塗布の摩擦を軽減できダメージを最小限に抑えて、浸透が早い特徴がある

おすすめの対象毛

18レベル ★★★★★
17レベル ★★★★★

BASIC SHADE ベーシックシェード(8~14レベル)

特徴

- 色系染料をバランスよく処方
- 透明感のある高強度カラーから色みを感じる中強度のカラーラインアップ

おすすめの対象毛

14レベル ★★★★★
12レベル ★★★★★
8レベル ★★★★★
6レベル ★★★★★
4レベル ★★★★★

CREATIVE SHADE クリエイティブシェード

特徴

- 色系染料を濃く処方
- 8レベル程度のアルカリに6レベル前後の染料濃度があり、低いベースでも色みが見える仕上がり

おすすめの対象毛

15~レベル ★★★★★
12レベル ★★★★★
8レベル ★★★

BASIC SHADE ベーシックシェード(4レベル)

特徴

- 低強度でも色みを感じる4レベル
- シャドー・ルーツ等の根元部分、トーンダウンに最適

おすすめの対象毛

14レベル ★★★★★
12レベル ★★★★★
8レベル ★★★★★
6レベル ★★★★★
4レベル ★★★★★

CLEAR SHADE クリアシェード

- CLEAR 14は黒髪を14レベルまで脱色する効果に加え色調を変えずに色を薄める効果があります。
- CLEAR 0は色味を持たず、リフトせずに既染部に透明感とツヤを与え、彩度を弱めます。

PYR SHADE PYRシェード

- PYR-BOはブリーチオンシェードと併用する1剤、暖色系の幅を広げブリーチ毛に最適な色みを表現。
- PYR-GOはクリエイティブシェードと併用する1剤、低強度でも暖色系を感じる事ができます。

※PYRの2種類は単品での使用をお勧めしておりません。

B 2剤選定 FIBREPLEX BOND COLOR 2剤 酸化剤 1000mL(全3アイテム) 医薬部外品

ファイバーブックス ボンド カラーにはクリームタイプとジェルタイプのデベロッパーがあります。それぞれ1剤に合わせてご使用ください。

BOND DEVELOPER ボンド デベロッパー 6% 3%

6%

- ・明るくしながら色みを入れる場合
- ・染まりにくい髪に色を入れる場合

3%

- ・今と同じ明るさ&暗くしながら色みを入れる場合
- ・染まりやすい髪に色を入れる場合

〈使用1剤〉・ベーシックシェード ・クリエイティブシェード ・クリアシェード

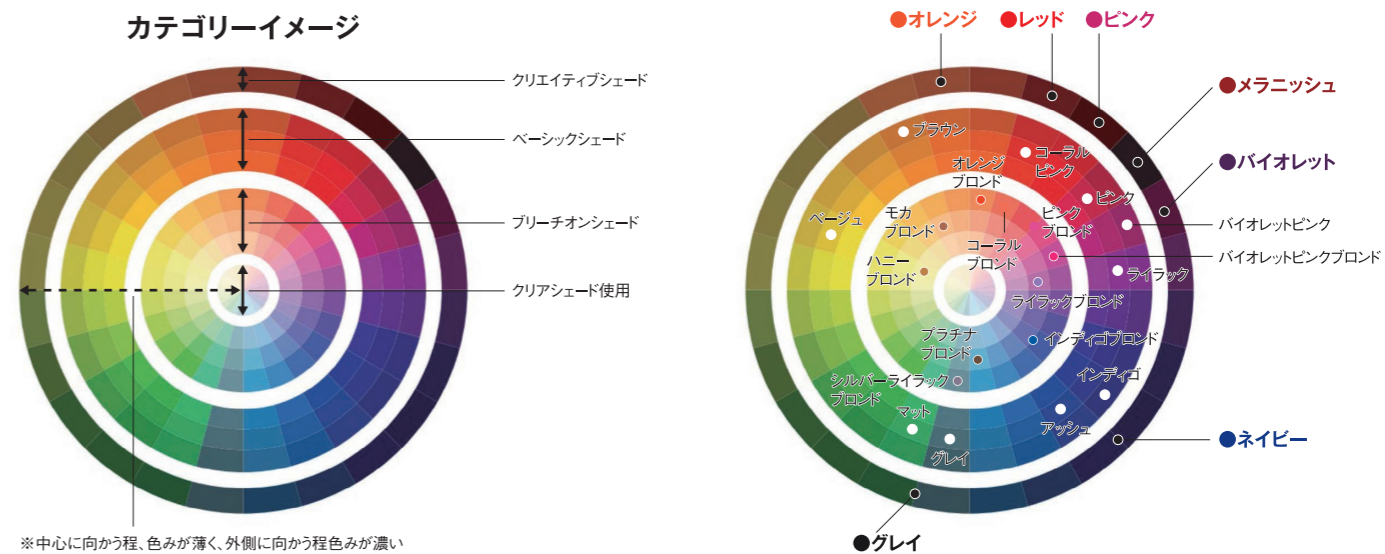
BOND GEL DEVELOPER ボンド ジェル デベロッパー 3%

- ・1剤がブリーチオンシェードの場合
- ・ハイトーン毛に色みを入れる場合

〈使用1剤〉・ブリーチオンシェード

C 色相環

シェードごとに色みが連動している為、併用しやすく色みの幅が広がります。



02 | クリエイティブシェードの使用例

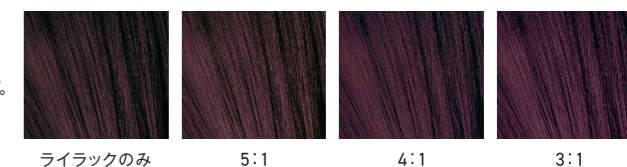
ベーシックシェードと少し色相をずらし、彩度を高めたクリエイティブシェード。
8レベルのリフト力を持たせているため高いミックス比率でも強度をキープすることが可能です。活用例をご紹介します。

A おすすめの使用用途

Goth-G	Goth-N	Goth-V	Goth-M
<ul style="list-style-type: none"> ・深いグレーにしたい ・色みをくすませたい 	<ul style="list-style-type: none"> ・ベーシックシェードの色みを強調する ・深い青をきれいに 入れる 	<ul style="list-style-type: none"> ・ベーシックシェードの色みを強調する ・深い紫をきれいに 入れる ・寒色系の色素補正 	<ul style="list-style-type: none"> ・ベーシックシェードをトーンダウンする ・濃い茶色にしたい

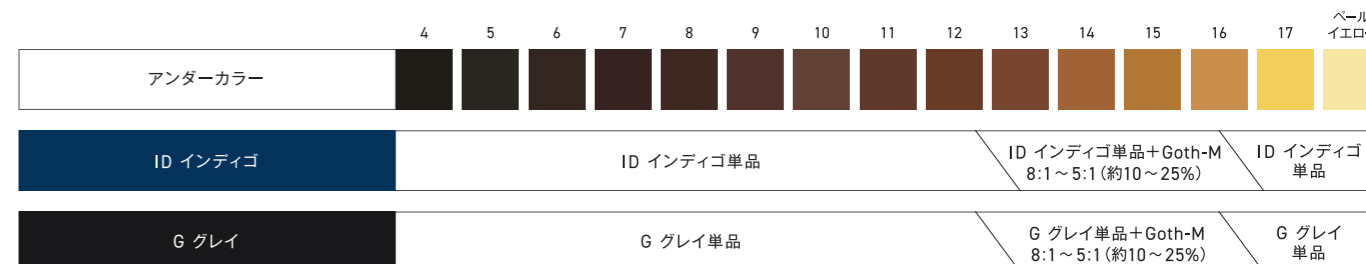
B 強調色として使用

基本色+クリエイティブシェード5:1~3:1の割合(約15~25%)で併用。
基本シェードの色みの中にクリエイティブシェードの色みを感じられる色表現ができます。
例:L8とGoth-Vの場合(25~30分放置)



C アンダーの赤みや黄みに合わせ補正色として使用

インディゴ・グレイ単品独特の美しい色みを、どんなベースでも安定的に再現するため、アンダーカラー別に下記の使用をおすすめします。
クリエイティブシェードの比率は、アンダーの色みや毛髪の状態によって加減してください。



03 | トーンダウンレシピ

ベーシックシェードを使用したトーンダウン表です。トーンダウンの目安としてお使いください。

現在の明るさが14レベルよりも暗い場合にベーシックシェードを使用してトーンダウンする方法
(既染部に希望レベル+2剤3%を使用)

		希望する明るさ										
		14Lv	13Lv	12Lv	11Lv	10Lv	9Lv	8Lv	7Lv	6Lv	5Lv	4Lv
現在の明るさ	14Lv	14	14+10 (2:1)	14+10 (1:1)	14+10 (1:2)	10	10+8 (1:1)	8	8+4 (2:1)	8+4 (1:1)	8+4 (1:2)	4
	13Lv		14+10 (2:1)	14+10 (1:1)	14+10 (1:2)	10	10+8 (1:1)	8	8+4 (2:1)	8+4 (1:1)	8+4 (1:2)	4
	12Lv			14+10 (1:1)	14+10 (1:2)	10	10+8 (1:1)	8	8+4 (2:1)	8+4 (1:1)	8+4 (1:2)	4
	11Lv				14+10 (1:2)	10	10+8 (1:1)	8	8+4 (2:1)	8+4 (1:1)	8+4 (1:2)	4
	10Lv					10	10+8 (1:1)	8	8+4 (2:1)	8+4 (1:1)	8+4 (1:2)	4
	9Lv						10+8 (1:1)	8	8+4 (2:1)	8+4 (1:1)	8+4 (1:2)	4
	8Lv							8	8+4 (2:1)	8+4 (1:1)	8+4 (1:2)	4
	7Lv								8+4 (2:1)	8+4 (1:1)	8+4 (1:2)	4
	6Lv									8+4 (1:1)	8+4 (1:2)	4
	5Lv										8+4 (1:2)	4
4Lv											4	

- ・4レベルを単色で使用するレシピは染料が濃いため、塗布終了後こまめにチェックすることをおすすめします。
- ・クリア剤はCLEAR 0をおすすめします。

〈トーンダウン使用例〉

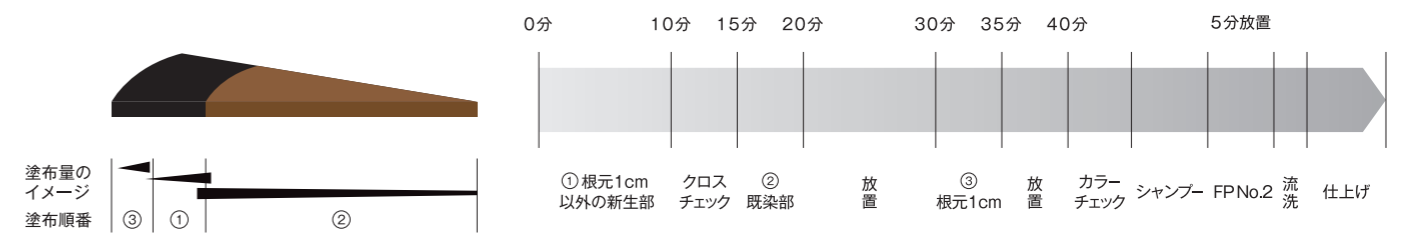
ベース : 既染部14レベル
 希望 : 10レベルにトーンダウン
 使用薬剤 : 10レベル 3%使用
 放置時間 : 塗布終了後20分放置(塗布手順参考)

- ・既染部の毛髪のダメージ状態や残留色素によって仕上がりの明るさが変化します。
- ・毛髪診断を行い上記表を目安として薬剤設定を行ってください。

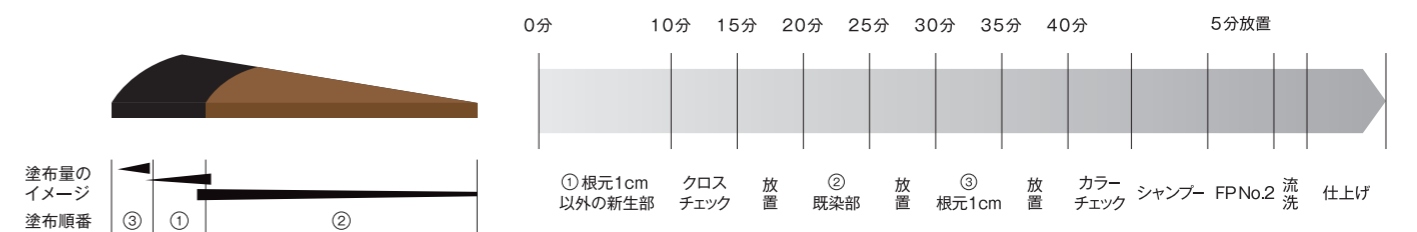
04 | 薬剤塗布の基本ステップ

- 1 カウンセリング**
お客様のニーズに合わせて薬剤を調合します。
- 2 毛髪診断**
適切な薬剤を選定する為に、お客様の毛髪の状態を確認します。
- 3 薬剤をつくる**
1剤と2剤の種類によって、指定の混合比にて調合します。
- 4 薬剤塗布**
お客様のニーズに合わせて、テクニックを選定して塗布します。
- 5 放置**
施術開始から40分を目安にカラーチェックします。染まりが十分でない場合は更に放置します。
- 6 乳化**
頭皮や髪に少しずつお湯を馴染ませながら乳化していきます。
- 7 カラーシャンプー**
ブレーンリンス後、カラーシャンプーを行いよく流します。
- 8 トリートメント**
ファイバープレックス No.2 ボンドフィクサーを塗布後3~5分放置して水洗します。

明るくしながら色を入れる場合(リタッチなども含む)



暗くしながら色を入れる場合(リタッチなども含む)



ブリーチ毛に色を入れる場合

