



b
bleach

for professional
b-ex
has been introducing
the professional salon products.

TECHNICAL MANUAL

 b-ex

CLEAR DIFFERENCES

その差、歴然。



脱色・脱染剤

業務用【医薬部外品】

NET.500g

サロン様価格 ¥2,500 (税抜)

FEATURE POINTS



POINT 1

POWER



サロン様もお客様も納得のブリーチ力!

当社従来品より更に高いブリーチ力で
1回のブリーチでも高強度までリフト



POINT 2

TEXTURE



使いやすいテクスチャーで現場力アップ!

貼り付きの良い粘性で髪になじみ
スピーディーな操作と均一なブリーチを実現



POINT 3

COST



業界最安値を目指したコストパフォーマンス!

グラム単価5円の価格設定で
サロン様の材料コスト削減と利益率アップを実現



POINT 4

SPEED



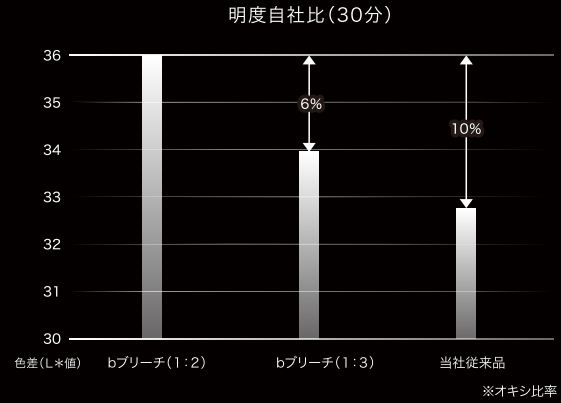
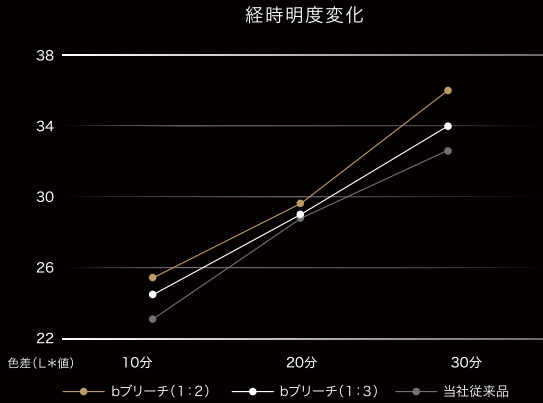
時短が生む新しい価値観!

高いブリーチ力とこだわりのテクスチャーにより
施術効率をアップ

検証データ1

ブリーチ力は、従来品より10%UP!

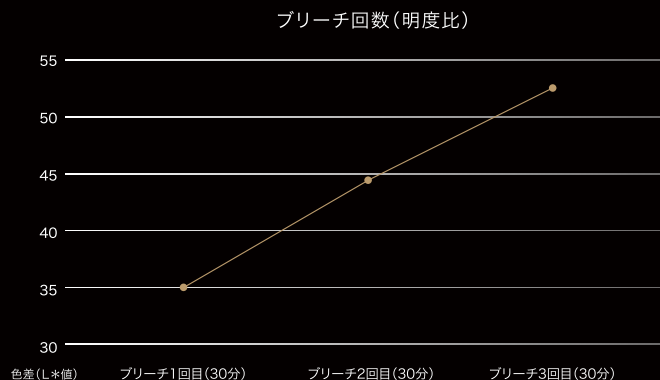
<ポイント>過硫酸塩とpH緩衝剤のバランスの取れた比率で“高いブリーチ力”を実現。
 ・10~20分は緩やかにリフトすることで、塗り始めと終わりの部位で差が出にくい。



放置時間	10分	20分	30分	時短施術
仕上がり明度	9~10Lv	11~13Lv	14~15Lv	
1:2				<ul style="list-style-type: none"> ・スピーディーにハイブリーチをする場合。 ・塗布コントロールが可能。
1:3				<ul style="list-style-type: none"> ・リフトスピード、ブリーチ力を抑えたい場合。 ・伸ばしやすくスピーディーな塗布が可能。

ブリーチレベルスケール

パール・シアーカラーの表現に合わせ、ベースのブリーチ回数をご調整ください。



ブリーチ回数(時間)	1回目(30分)	2回目(30分)	3回目(30分)
1:2			

検証データ2

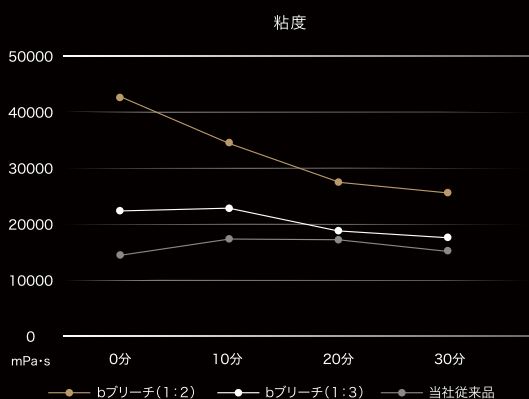
施術に合わせてのテクスチャーコントロール。

<ポイント>オキシ比率1:2の粘性は、あえて硬めに調整。

- ・粘性を硬めにする事で、リタッチ時の塗布/放置時に頭皮への液だれによるトラブルの原因を回避。
- ・毛髪への貼り付きを良くすることで、ブリーチ効果がしっかり毛髪に浸透し、ムラを抑制。
- ・硬めの粘性だからこそ「加減法」によるコントロールがしやすい。※加減法:オキシ比率・処理剤との併用。



粘性	操作性	オキシ比率	対象毛	特長
やや硬め	コントロール	1:2	新生毛	新生部と既染部の塗り分け、オーバーラップや頭皮への液垂れ防止。
柔らかめ	スピード	1:3	既染毛	スピーディーな塗布により塗り始めと終わりのタイムラグを防止。



検証データ3

毛髪へのダメージを最小限に考えた処方設計。

<ポイント>毛髪への刺激を最小限に抑えるpHを保ち、ダメージを感じさせない毛髪の見たと手触りを維持。

- ・前処理された毛髪に対してもリフト力に大きな影響は与えません。
- ・bブリーチ後、毛髪内部～表面をディープレイヤー*でケアすることで毛髪状態を整えます。

※ディープレイヤー配合成分【補修成分】加水分解ケラチン(羊毛/羽毛)/ラウロイルグルタミン酸ジ(フィトステリル/オクチルドデシル)
【保湿成分】ラノリン脂肪酸/ヒアルロン酸ヒドロキシプロピルトリモニウム/ヒアルロン酸Na/ヒアルロン酸クロスポリマーNa【カラー褪色抑制成分】ゼイン

ブランク (ブリーチ1回) からのブリーチ2回目の比較

	ブランク ブリーチ1回	bブリーチ2回目 (単品)	bブリーチ2回目 (前処理あり)	bブリーチ2回目 ブリーチ後 (ディープレイヤー-5STEP)
毛髪画像				
電子顕微鏡画像				
概説	黒髪(健康毛)からのブリーチ1回では、目立った損傷はないレベル	毛髪の激しい損傷には至らないレベル	キューティクルの開きは最小限で毛髪の損傷は感じないレベル	キューティクルがコーティングされ毛髪の表面が綺麗に整う



コストと時間を削減し、プラスα提案で単価アップ！
お客様の満足度を高める。



<ポイント>ブリーチは、通常ヘアカラーに比べ高単価ではあるが、技術/時間/材料費を考えると利益率は低い。
・『美容師様の技術×bブリーチ』により、時短&材料コスト削減を実現することで、サロン様の収益改善を提案します。

ケアメニューアプローチ

ブリーチケアメニュー提案：ブリーチオンカラー×DeepLayer

DeepLayer SYSTEM TREATMENT 5step



毛髪内部～外部をダメージケア。

・メニュー料金目安：3,000円

・施術時間：20~30分

・材料費：225円

【ポイント】

ブリーチとのセットメニュー料金にしても利益率は高い。

店販アプローチ

ホームメンテナンス提案：黄ばみ抑制・色持ち・集中ケア



THROW COLOR SHAMPOO ASH

NET.80mL

サロン様価格840円(税抜)

店販価格1,200円(税抜)



tintbar Color Treatment

NET.150g

サロン様価格1,260円(税抜)

店販価格1,800円(税抜)



DeepLayer H

NET.40g

サロン様価格385円(税抜)

店販価格550円(税抜)

Sheer Color Recipe



THROW
Professional Hair Color

×

tint
bar

ベースブリーチ2回

- ・オキシ3%使用
- ・C/00全体の2~3倍
- ・放置時間30分



ミルクティーベージュ

(Be/08 : Mt/08 : V/08) + C/00
(2 : 2 : 1) + 2倍



ピンクベージュ

(Be/08 : V/08 : P/08 : Mt/08) + C/00
(6 : 3 : 1 : 1) + 2倍



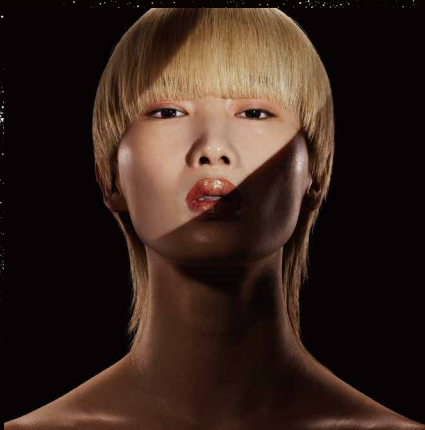
ラベンダーグレー

(Mt/08 : Royal Purple : Be/08) + C/00
(6 : 2 : 1) + 2倍



コットンピンク

(Very Very Pink : V/08 : Indigo Blue) + C/00
(6 : 2 : 1) + 3倍



Q1 脱染剤として使用できますか？

A1 使用可能です。
但し、ブリーチ力による既染部の髪への負担は伴いますので、ご注意ください。
bブリーチ：オキシ3%（1：3）使用をおすすめします。

Q2 加温しても大丈夫ですか？

A2 加温はしないでください。
室温での自然放置で処方設計していますので、熱が加わることで安定性が崩れ髪や頭皮へのトラブルの原因になる可能性があります。

Q3 前処理剤との併用は問題ないですか？

A3 問題ございません。
毛髪の状態に応じた前処理は行ってください。
但し、ブリーチ剤に処理剤を混合することは、おやめください。

Q4 ブリーチオンカラーの色持ちをよくできますか？

A4 毛髪状態や施術方法によります。
染料を毛髪内に定着させるため、毛髪内部と表面をアフターケアすることが大事です。
放置時間は30分、しっかり発色（酸化重合）させてください。

Q5 ブリーチをした後に整髪料や育毛剤等を使用しても大丈夫ですか？

A5 アルコール系を含む整髪料や育毛剤で、まれに色落ちすることがあります。
また、頭皮がデリケートな状態なので塗布することで刺激を感じる恐れがあります。
数日は使用を避けることをおすすめします。

※アルコール系以外の整髪料に関しては、褪色リスクは低いと考えられます。



THROW OFFICIAL SITE
<https://www.b-ex.inc/throw/>



tintbar OFFICIAL SITE
<https://www.b-ex.inc/tintbar/>

株式会社 b-e x 東京都世田谷区用賀 4-10-5 お問い合わせ窓口 03 (6757) 7767
MADE IN JAPAN