

潤いに満ちた思いどおりの髪へ。
For manageable, moisture-rich hair

| 人を美しく、地球を美しく |

LUCICARE AQUA

ストレート&カールシリーズ

- 使用上の注意をよく読んで、正しくお使いください。
- このパンフレットに掲載されている商品写真、文章、ロゴ等の著作物は、著作権法により保護されます。無断で複製(コピー)・転載・印刷・翻訳・改変等を行うことは禁じられています。



この製品パンフレットは、FSC®認証材および管理原材料から作られています。環境にやさしい植物性の「ベジタブルインク」を使用しています。

LUCICARE AQUA

ダメージもクセも生まれ変わる
ストレートもカールも思いのまま

ハイダメージも、頑固なくせ毛も、
なりたいスタイルをあきらめない。

髪に必要なのは「うるおい」。
新処方で、ダメージを抑えどんな髪も
うるおい豊かなやわらかい仕上がりに。

髪を守って、ストレートもカールも楽しめる。

「ルシケア アクア ストレート&カールシリーズ」は
髪を扱いやすくし、好みのデザインを実現します。



ダメージを気にせず自由にヘアデザインを楽しめる ルシケアアクア

毛髪へのダメージを最小限に抑えながら、しっかりと形成し扱いやすい髪に導きます。

潤いを与え、
理想のスタイルに形成する1剤、1液



潤う質感

モイストスムーサー*1を配合し、
トリートメントをしたようななめらかさを与えます。



● :モイストスムーサー*1

毛髪の柔軟化、保湿、
キューティクルの剥離防止

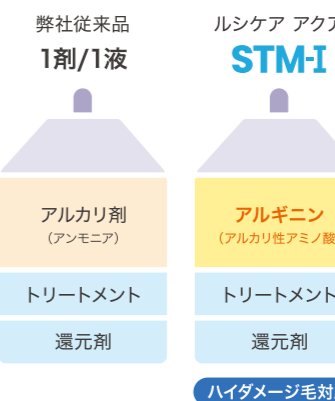
■ :18-MEA*2

毛髪の疎水化、毛髪の柔軟化、
ダメージ抑制

*1 イソペンチルジオール / 3-メチル1, 3-ブタンジオール
*2 エチル硫酸ラノリン脂肪酸アミノプロピルエチルジメチルアンモニウム(2)、
クオタニウム-33

ハイダメージ毛に対応するSTM-I

アンモニアを毛髪を構成するアミノ酸“アルギニン”に
置き換えることで、ケア効果を高め、ハイダメージ毛にも対応します。



ケア効果(補修・保湿)を向上

毛髪を構成するアミノ酸“アルギニン”が
ダメージを補修し、潤いを与えます。

	アルカリ剤 (アンモニア)	アルギニン (アルカリ性アミノ酸)
pH調整	○	○
補修・保湿	×	○

形成力を維持

薬剤/薬液のpHをアルカリ性に保ち、
形成力を維持します。

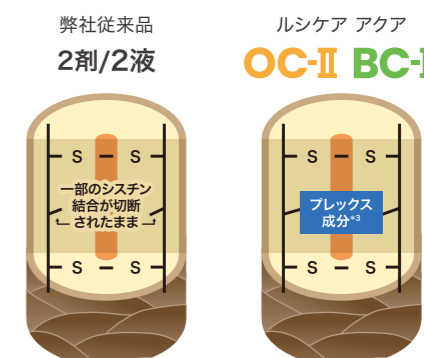
ダメージを抑え、
長くヘアデザインを楽しむ2剤、2液



ストレート/ホット系カール施術後

ブレイクス成分*3が、切断されたままのシスチン
結合に新たな結合をつくることで、ダメージ要因
となるシステイン酸の生成を防ぎ、毛髪の強度
を高めます。

*3 酒石酸



快適な施術を演出する香り

1剤、1液

アンモニア臭をマスキングする
フレッシュブーケの香りを採用。
快適な施術を演出します



2剤、2液

施術後の反応臭を抑える
フルーティーフローラルの香りを採用。
ご自宅でも心地よい時間が続きます。



ストレート&ホット系カール

お客様それぞれの個性に向き合い、潤いのある扱い やすい髪に導きます。ストレートもカールにも対応しデザインの幅をひろげます。

ストレート プロセス

カウンセリング
シャンプー

毛髪診断

薬液選定

保護クリーム
薬液を反応させたくない箇所には塗布します。

1剤、1液塗布
約1cmスライスのスライスをとり、根元は約1cmあけて塗布します。

自然放置
ダメージレベル:0~4 10~15分
ダメージレベル:5~6 5~7分

軟化チェック

中間水洗
ネープから水洗し、あとが付かないようにします。

ドライ・アイロン施術

2剤、2液塗布
OC-II 5~10分
BC-II 10~15分

水洗・仕上げ

薬液選定
診断したダメージレベルをもとに、使用する薬液と放置時間、アイロン温度を確認します。

ダメージレベル	0	1	2	3	4	5	6
未処置部 STC-I/ST-I:STM-I	ST-I / STC-I			3:1		STM-I	STM-I:G 2:1
既処置部				1:2		G	
放置時間 アイロン温度	自然放置10~15分 アイロン180℃					自然放置5~7分 アイロン160℃以下	

※表は目安です。髪質やダメージレベルに合わせて調節してください。

軟化チェック
約1cm四方の毛束で結び目をつくり、戻りがないことを確認します。

薬液を指で拭き取ります。 → 結び目をつくれます。 → 戻りがないことを確認します。

アイロン施術
完全にドライ後、アイロン施術を行います。

根元~中間部
・根元を約1cmあけて、約1cmのスライスで施術します。
・ステムの角度は90°にします。

毛先
毛先は毛量に合わせて約3~5cm幅のパネルで施術します。

ホット系カール プロセス

カウンセリング
シャンプー

毛髪診断

薬液選定

1液塗布
塗布箇所の毛量に合わせて、約3~5cmスライスで塗布します。

自然放置
ダメージレベル:0~4 10~15分
ダメージレベル:5~7分 5~7分

軟化チェック

中間水洗

ワインディング/デジクリップ装着
加熱+自然放置

2液塗布
10~15分

水洗・仕上げ

薬液選定
診断したダメージレベルをもとに、使用する薬液と放置時間、ロッドの設定温度を確認します。

ダメージレベル	0	1	2	3	4	5	6
薬液選定 STC-I/ST-I:STM-I	3:1	1:2		1:3	STM-I	STM-I	
放置時間	自然放置10~15分 ロッド選定は1つ小さく					自然放置5~7分 ロッド選定は2つ小さく	
温度上昇 早い器具	80℃10分→自然放置5分 (デジクリップ使用時は70℃)			70℃10分→自然放置5分 (デジクリップ使用時は60℃)		60℃10分→自然放置5分 (デジクリップ使用時は50℃)	
温度上昇 遅い器具	高温15分→自然放置5分 (デジクリップ使用時は中温)			高温15分→自然放置5分 (デジクリップ使用時は中温)		中温10分→自然放置5分 (デジクリップ使用時は低温)	

※表は目安です。髪質やダメージレベルに合わせて調節してください。

軟化チェック

- 加熱ロッドと同じ径のロッドを巻きます。
- 放置後、薬液を取りながら毛束を引っ張ります。
- 毛束を持ち上げた状態で、ロッド径の2倍が適正軟化の目安です。

デジクリップを装着する場合

デジクリップの効果
蒸らし効果で低温&低ダメージ
毛髪全体に均一に熱が伝わるので毛髪の中間にもしっかりとしたカールが形成されます。ホット系のロッドからの熱を外に逃さないで低温でも効率よく作用します。

水分を保ち柔らかな質感
水分の蒸発を防ぎ毛髪に水分が残るのでホット系パーマ特有の硬さがなく、しっとり柔らかな質感に仕上がります。

加熱+自然放置
ダメージレベル:0~4 加熱10~15分、自然放置5分
ダメージレベル:5 加熱10分、自然放置5分

あとがつかないようにゴムの下を通して装着し、加熱放置します。

2液塗布

【洗えるロッドの場合】
ロッドオン状態で液体タイプの2液を塗布し自然放置します。
ルシケア アクアR

【洗えないロッドの場合】
ロッドアウト後に泡タイプの2液を塗布しもみ込んだ後に自然放置します。
ルシケア アクアB

毛髪診断

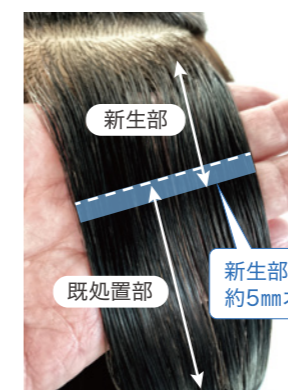
カウンセリング時に施術履歴とシャンプー後のウェット時に毛髪の弾力を確認します。

ダメージレベル	1	2	3	4	5	6
ローダメージ	ライトダメージ	ミドルダメージ	ハイダメージ	ポーラス毛(縮毛矯正履歴ありは不可)		
施術履歴 (年間施術回数目安)	カラー・パーマ ~2回	カラー・パーマ ~4回	カラー・パーマ ~6回	カラー・パーマ 7回~	ブリーチ 1回	ブリーチ 2回
毛髪の弾力(ウェット時)	結び目がほどける状態。		結び目が大きく戻る状態。		結び目が小さく戻る状態。	
1cm四方の毛束をとり、結び目をつくれます。						

※結び目がほとんど戻らなく、軟化しているような場合は、ご使用をお控えください。 ※表は目安です。髪質や毛量に応じて調節してください。

1剤、1液塗布

新生部と既処置部の塗り分け方法



新生部と既処置部にそれぞれのダメージレベルに合った薬液選定を行い、新生部から既処置部に約5mmオーバーラップして塗布します。その後、既処置部を塗布して放置します。

髪質改善ストレート

ダメージによる広がりと弱いくせを抑えながら、
柔らかく扱いやすい髪にします。

髪質改善 プロセス



こんな方に

- ✓ 硬毛の方
- ✓ ストレートヘアではなく、ボリュームダウンしたい方
- ✓ ダメージによる広がりが気になる方

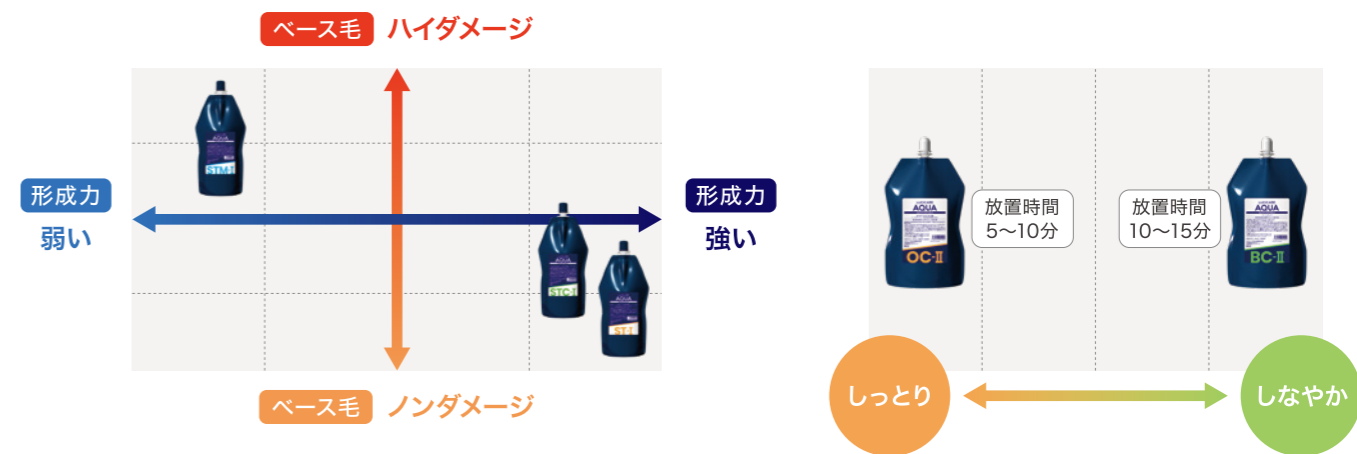
施術時間の目安は約60分です。
髪の状態により多少異なることがあります。



アイテムラインナップ

	ルシケア アクア ST-I	ルシケア アクア STC-I	ルシケア アクア STM-I	ルシケア アクア OC-II	ルシケア アクア BC-II	ルシケア アクア G
アイテム						
区分	医薬部外品 1剤	化粧品 1液	化粧品 1液	医薬部外品 2剤	化粧品 2液	化粧品 減力保護液
容量	400g	400g	400g	800g	800g	400g
還元剤・酸化剤	チオグリコール酸	システアミン チオグリコール酸	システアミン チオグリコール酸	過酸化水素	臭素酸	—
総還元力・酸化剤濃度	8.5	6.9(TG換算)	2.0	1.8	6.8	—
pH	9.2	9.2	8.5	2.7	6.5	2.4
アルカリ度	6.7	9.2	2.0	—	—	—

様々な髪の個性に対応し、扱いやすい髪をつくるラインナップ



LUCICARE
AQUA
関連商品



ルシケア アクア R
化粧品 2液
400mL
酸化剤:臭素酸塩



ルシケア アクア B
化粧品 2液
360g
酸化剤:臭素酸塩