

温冷浴エステメニューのご提案

◆温冷浴とは...？

サウナ⇔水風呂と同じ原理。

温冷浴は...

血行促進の方法として有効！
血行促進は、**細胞活性化**
に繋がる！



◆血行促進+ヘッドスパ効果で健常な頭皮環境へ！



“冷”アイテム

FOLIAGE バブルクレイ

1,155円(税込)/150g

地中海の風を感じる爽快感あふれる
シトラスハーブ香り



“温”アイテム

FOLIAGE リバイタライザー

1,155円(税込)/150g

南国の温かみを感じる高級感たっぷりの
スウィートフローラル香り

❄️: FOLIAGE バブルクレイ

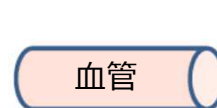
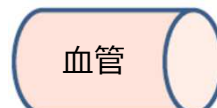
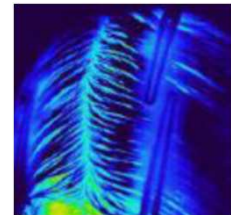
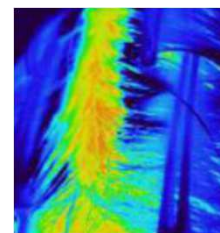
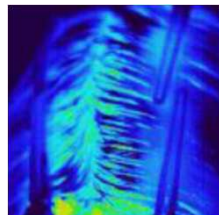
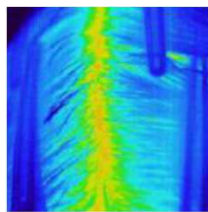
▼
シャンプー

🔥: FOLIAGE リバイタライザー

▼
トリートメント

❄️: FOLIAGE スカルプエッセンス
(育毛剤)

施術前



～サーモグラフィーにて表面温度を測定～

縮んだ血管は戻ろうとして拡張！
血行促進に繋がり**細胞活性化**に！



FOLIAGE バブルクレイ

施術中～次工程まで、冷たさが持続 (メントール、メントキシプロパジオール配合)

◆トリプル洗浄

アミノ酸系界面活性剤



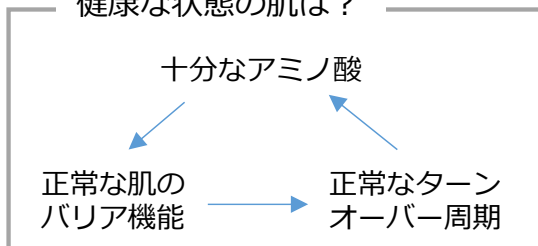
レッドクレイ



マンナン



健康な状態の肌は？



皮膚にはアミノ酸が必須!!

アミノ酸(グルタミン酸)系界面活性剤を採用

<特長>

- 肌と同じ弱酸性
- アミノ酸を流出させにくく、肌の保湿機能を維持
- 十分な皮脂洗浄力(皮膚に必要な皮脂は残す)
- 原料単体での刺激性が低い

◆ドクダミエキス配合

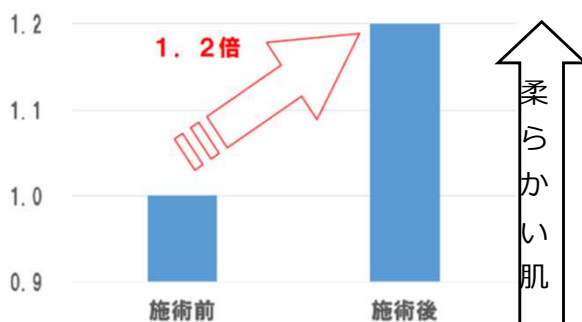
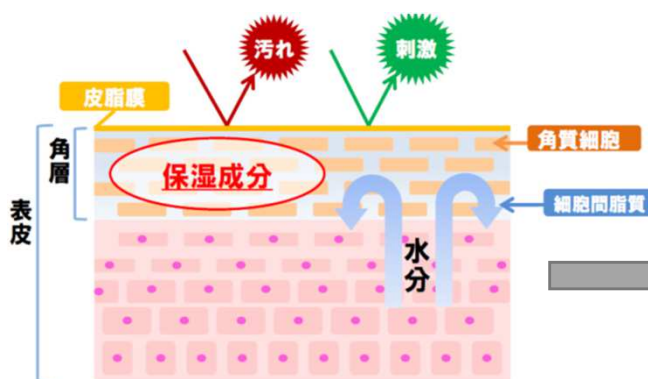
フラボノイド含有エキス。高い抗酸化効果(活性酸素除去効果)がある。



FOLIAGE リバイタイザー

温めることで、血行促進 (四物湯、生姜配合)

◆グリセリルグルコシド(保湿成分)配合



保湿により角層が潤い頭皮は柔軟化!

◆ローマカミツレ花エキス配合

フラボノイド含有エキス。高い抗糖化効果がある。

糖化とは？

タンパク質と糖が結びついて、「終末糖化産物(AGEs)」という物質が作られること。終末糖化産物(AGEs)は肌トラブルの原因(肌のたるみ、くすみ、柔軟性低下)に!!