

現代の時短ニーズに応えるメイリーセゼクロス クイックカラー



MEiRY SEZE X Quick

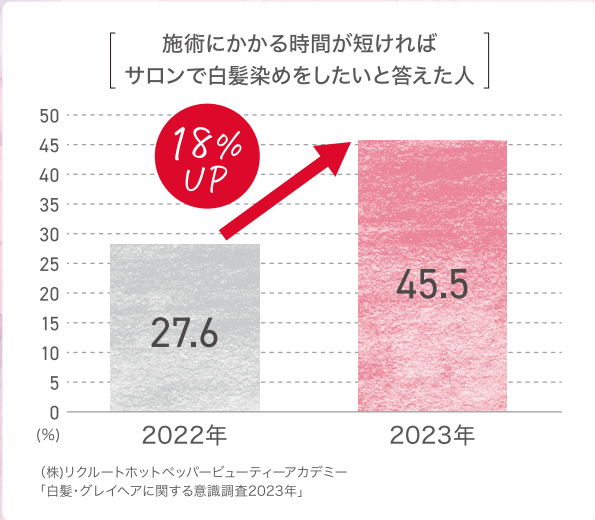
# Renewal!



## クイックカラーって？

放置タイムを短縮させ効率よく白髪を染色できるカラー剤。お客様の時短ニーズに応え、上質なカラーリングを実感していただけます。

放置時間 10~15分



新メイリーセゼクロス クイック 強味ポイント

✓ 白髪のカバー力向上

✓ 操作性の向上

✓ トリートメント効果の向上



## 1 白髪のカバー力向上

毛髪内部へと染料を効率よく届ける浸透型の基剤を採用することで、白髪のカバー力を向上させます。\*

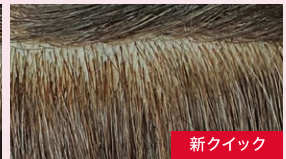
Before



After



旧クイック



新クイック

Q/7NB

\*1 アミノ酸系エモリエント「N-ラウロイル-L-グルタミン酸ジ(フィトステリル・2-オクチルドデシル)」、アニオン界面活性剤「ポリオキシエチレンセチルエーテルリン酸」

通常のグレイカラーとも同等の染色力

Before



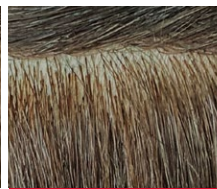
After



メイリーセゼクロス

8NB

Q/8NB



新クイック

オーバータイム時の極度な沈み込みも軽減

沈み込み比較

(放置時間15分と30分)

「白髪のカバー力が強い染料」と、「白髪のカバー力は弱い沈み込みの少ない染料」を当社独自の比率で配合することで、沈み込みの少ないクイックカラーを実現しました。

Q/7NB



15分 30分

メイリーセゼクロス クイック

## 2 操作性の向上

伸びが良く柔らかな粘性により2剤とのスムーズな混ぜ合わせや、スピーディーな塗布を可能にします。

## 3 トリートメント効果の向上

紅茶エキス  
【補強成分】

カテキンと呼ばれるタンニンが毛髪を引き締め、ケア成分を毛髪に保ちます。

ボタニカルPPT・ケラチンPPT  
【補修成分】

大豆たん白加水分解物、加水分解ケラチン液  
毛髪を構成する主要成分システインを多く含むケラチンPPTと、グルタミン酸を多く含むボタニカルPPTにより毛髪を補修。

コンディショニングポリマー  
【被膜成分】

塩化ジメチルジアリルアンモニウム・アクリル酸共重合体液  
毛髪の表面をととのえ、しなやかさとなめらかさを与えます。

アニオンベース

施術後の毛髪を(-)にし、カチオンベース(+ )のトリートメントと馴染みやすいベースを作り、トリートメント効果を引き上げます。