

INOA

OFFICIAL BOOK

イノアカラー オフィシャルブック



Index.

- | | | | |
|----------|---------------|----------|-------------------------------------|
| P. 01-02 | イノアの価値 | P. 11-12 | トーンダウンと仕上がり明度
BOOSTER & WASH MIX |
| P. 03-04 | イノアの特徴 | P. 13-14 | CLEAR MIX
GRAY BASIC |
| P. 05-06 | カラーチャート | P. 15-16 | Triple Ash Technical |
| P. 07-08 | 新色 Triple Ash | P. 17-18 | Triple Ash Look Recipe |
| P. 09 | 人気色 Mocha | | |
| P. 10 | イノアの使用方法和工程 | | |

イノアカラー [医薬部外品]

INOA

ダメージレスへの挑戦 オイルで染める*1 まるでトリートメント*2

頭皮に配慮された、不快なおいのない、プレミアムなカラー体験を。



染めるたび、美しい髪へ。

イノアカラーは、お客様の満足とサロン様のビジネスに貢献し続ける
プレミアムなカラーブランドです。

「ダメージ」「刺激」「におい」

ヘアカラーにつきものだと諦めがちなお悩みに寄り添い、
お客様の想像を超える“プレミアムなカラー体験”を提供します。

その実力は、平均メニュー単価 +2,500円という付加価値として明確に。

イノアは、美とビジネスの両面から“選ばれる”カラーです。

*1:オイルが主成分の剤で染めること
*2:剤のテクスチャーのこと。

また、本剤はカラー剤なので、トリートメント製剤と同様の効果があるものではありません。

お客様への価値

イノアならではの、ツヤ・無臭・ヘアダメージへの配慮。お客様に“プレミアム”なカラー体験を。



Before

“ヘアカラーにつきものだ”と諦めがちなお悩み

髪のダメージ



不快なお悩み



刺激



INOA

- オイルで染める*
- アンモニア不使用

*オイルが主成分の剤で染めること

カラー中もカラー後も快適な、**プレミアムカラー体験**



INOA

INOA取扱いサロン様の声「Q.イノアの満足ポイントは？」

- 👑 仕上がりのツヤ 83%**
 - 👑 いやなお悩みがない 82%**
 - 👑 髪と頭皮のダメージに配慮されている ... 74%**
- } のサロン様が回答

*2025年末 当社調べ(N=200)

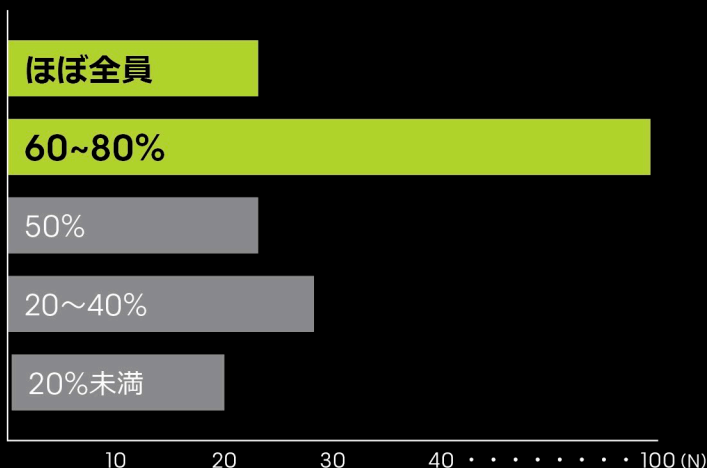
サロン様への価値

イノア取扱いサロン様は、通常カラーより平均 **+2,500円** 高くイノアメニュー価格を設定。
お客様のリピート率は、**60~80%**と回答したサロン様が最も多く、サロン様のビジネスに寄り添います。

[イノアをいくらでメニュー価格設定している?]



[何%のお客様がイノアをリピートする?]



01. アンモニア不使用

iNOA = innovation NO Ammonia

iNOAの意味は「先進的なアンモニア不使用」。

“アンモニア特有のにおい”や“ヘアダメージ”に配慮しており、サロン様もお客様も快適なカラーをご体験いただけます。



02. オイルで染める^{*1}

水が主成分の一般的^{*2}なカラーと異なり、iNOAはオイル^{*3}約60%配合。

オイルと水の反発力を使用して染毛する独自の“オイル・デリバリー・システム”。

繰り返すカラーによるダメージに配慮。美しいツヤ色髪へ。

オイル・デリバリー・システム

一般的なカラー剤^{*2}

水が
主成分

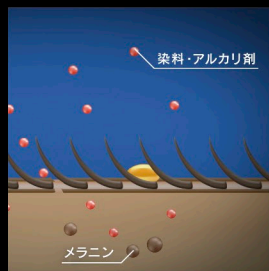
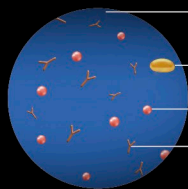


水: 精製水(基剤)

オイル

染料

アルカリ剤アンモニア



髪表面をアルカリ剤に晒し、キューティクルを膨潤させることでアルカリ剤と染料を髪内部に浸透させる。

メラニン

iNOA

オイルが
主成分

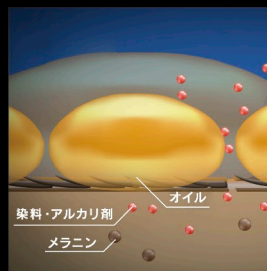
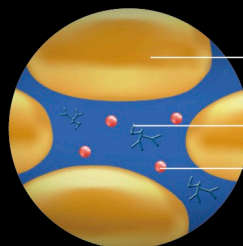


約60%
配合

オイル^{*3}

アルカリ剤MEA^{*4}

染料



オイルが髪表面に付着し、水に溶けた染料とアルカリ剤を毛髪内部へ押し込む。

O.D.S POINT

水とオイルは反発しあい、水はオイルから逃げ出そうとする。髪内部は親水性のため、水は逃げ場として髪内部へ効率よく浸透していく。

メラニン

※画像はイメージです。

イノアは“説明できる”カラー

イノアならではの特徴を“お客様に説明”することで、ただ“髪色を変える”だけでない、**期待以上の価値**をお客様にご提供。

【お客様のイノアカラー体験】



髪

- 理想のカラーに
- 毛先までツツツに

カラー体験

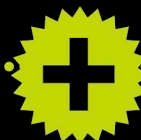
- いやなおいがない
- ヘアダメージに配慮されている

サロン様との信頼性

- カラー剤を説明してくれた
- イノアを理解できて安心

ご提供価値

お客様の期待に
応える

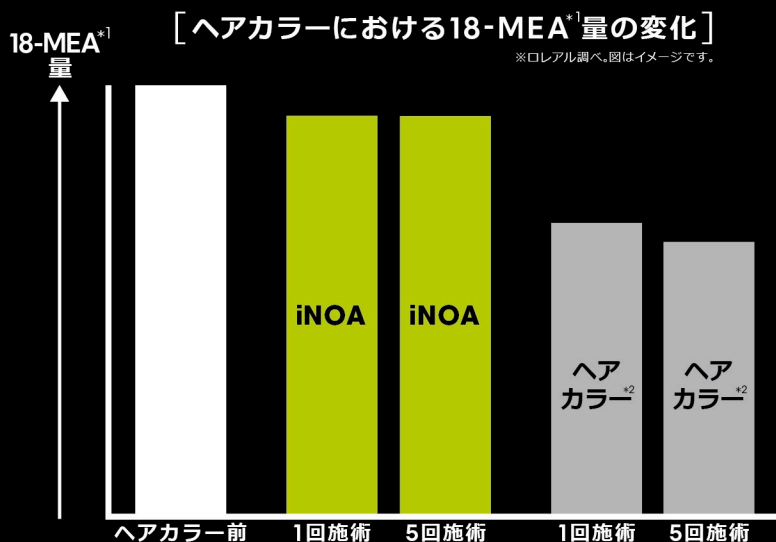


iNOA

“期待以上”の
価値をご提供

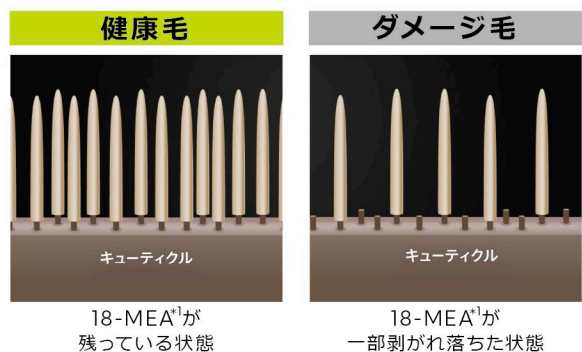
イノアで染めるたび、美しい髪へ

カラーを繰り返しても、美しい髪でいたいと願う、すべてのお客様へ。
イノアカラーは18-MEA^{*1}の残存をキープ。



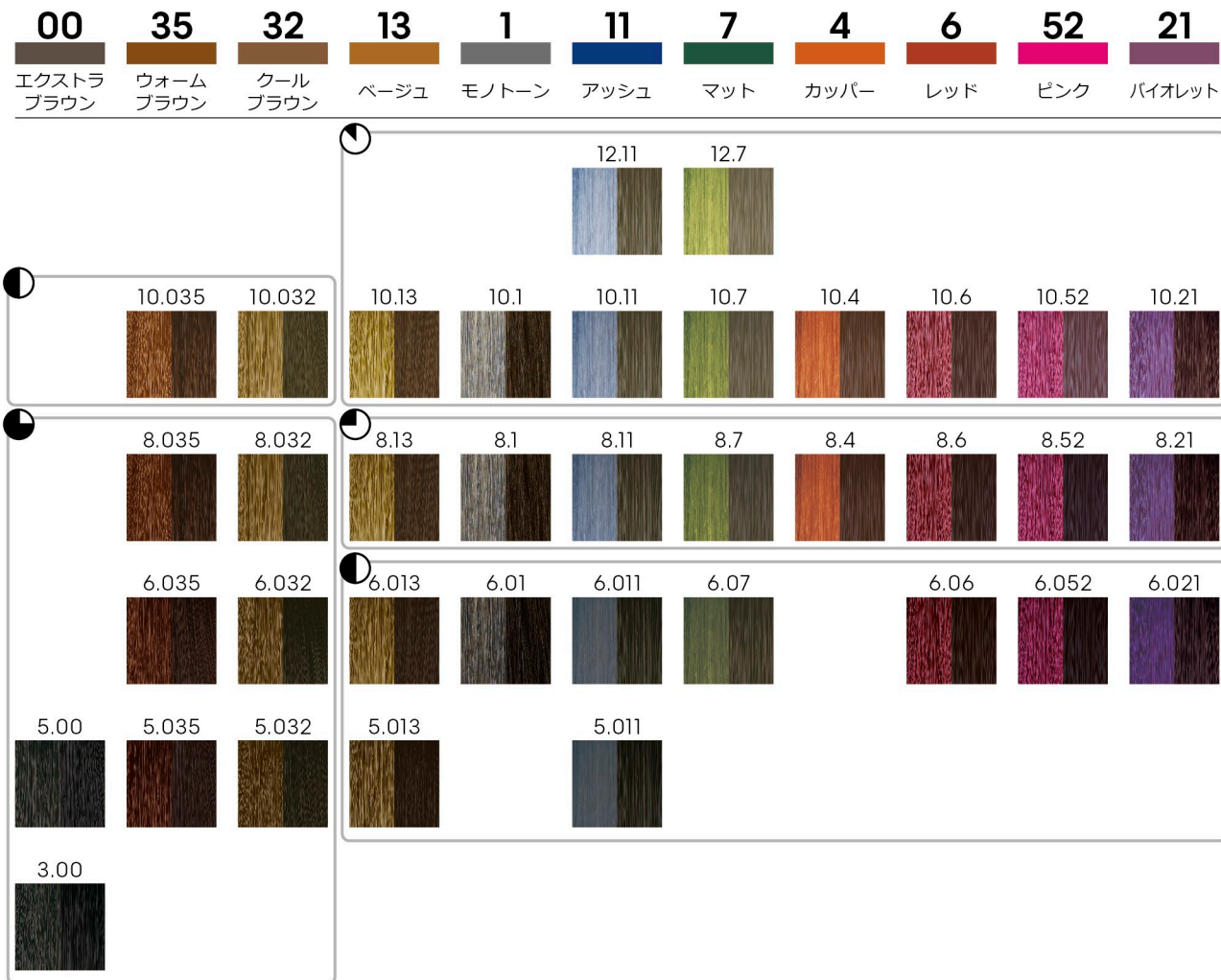
18-MEA^{*1}とは？

キューティクルの外側にある脂肪酸。
健康毛の表面に多く存在する18-MEA^{*1}は、ダメージを受けると剥がれ落ち、手触りが悪くなる。



[iNOA カラーチャート]

ファッションからグレイまで使える全70色展開。



色の特徴

00 濃い色みの エクストラブラウン	35 暖かみのある ウォームブラウン	32 柔らかさのある クールブラウン	13 まろやかさのある ベージュ	1 グレイッシュな モノトーン	11 青みをしっかり感じる ブルー系アッシュ
7 柔らかさの あるマット	4 鮮やかな赤み寄りの カッパー	6 はなやかで 上品なレッド	52 深みのある スモーキーピンク	21 シックな青み寄りの バイオレット	12 紫みのある シルバー
81 クールで上品な モカグレージュ	82 優しくまろやかな モカラベージュ	85 クールとウォームを兼備した モカベリージュ	83 深く柔らかな モカベージュ	100 青みの深い 透け感ネイビーアッシュ	111 灰みの深い 透け感チャコールアッシュ

P.9をチェック!

P.7-8をチェック!

Mocha

Triple Ash

- 12
シルバー
- 81
モカ
グレージュ
- 82
モカ
ラベージュ
- 85
モカ
ベレージュ
- 83
モカ
ページュ
- 100
ネイビー
アッシュ
- 111
チャコール
アッシュ

BOOSTER



EFFECT

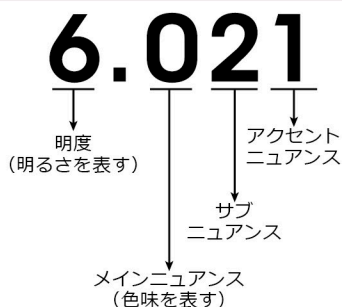


- ブラウン量: 多
- ブラウン量: 中
- ブラウン量: 少
- ブラウン量: 微
- ブラウン量: 微少

ベース毛 左 白毛 / 右 黒毛 (BOOSTER / WHITE ASHは白毛)
※毛束はイメージです。
 ※印刷の条件により多少の色みの違いがあります。

色相バランスがわかる世界共通*ナンバリングシステムを採用

構成



※ [.] の後が0の場合ブラウン味が特に強いことを示します。
 グレイカラーなど濃いブラウン味が必要な場合に。

色味表

カラーナンバー	色味	
1	アッシュ	青灰色
2	バイオレット	淡紫色
3	ゴールド	黄色
4	カッパー	銅色
5	マホガニー	赤褐色
6	レッド	赤色
7	マット	緑色
8	モカ	茶灰色
0	強調 (前の数字を強調します)	

色味



*ロレアル プロフェッショナルにおいて

iNOA FASHION

発色、色持ち、ダメージへの配慮までも、
iNOAは妥協しない。

Triple Ash

イノア ファッション トリプルアッシュ

4週間*アッシュ続く、“透けツヤ”カラーへ

POINT
1

アッシュなのに、
4週間*続く

POINT
2

濃いのに、
透け感あふれる

POINT
3

ダメージに配慮
美しいツヤ

市場背景

今、20~30代女性が求めるカラーは？

カラー施術ランキング



ワンカラー 81%
(ブリーチなし)

なぜ人気？

- ブリーチは傷みそう
- 色落ちが汚くなるのは嫌

“カラーは楽しみたいが
ダメージに配慮したい”

なにが人気？

2025年20代髪色ランキング



アッシュ系

“赤みを消したい”
“透明感がほしい”

出典:ホットペッパービューティー美容センサス2025年(MA)

今、美容師が求めるカラーは？

年々、重要度UP!



ダメージへの配慮



発色の良さ



色持ちの良さ

出典:LP Brand Image Study 2024 ヘアスタイリスト向けWEB調査(N=282)

ダメージに配慮されたイノアから、

— 最高発色^{*1}のブリーチなし透け感 “トリプルアッシュ” 誕生 —

青みの深い
Navy Ash
ネイビーアッシュ

100

12.100



10.100



8.100



5.100



灰みの深い
Charcoal Ash
チャコールアッシュ

111

10.111



8.111

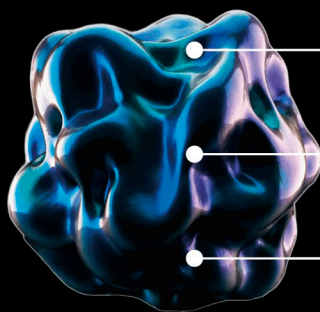


5.111



高発色。透け感。4週間^{*2}続く。

トリプルアッシュとは？ 3種のアッシュ系色素を約3倍^{*3}、独自に配合。



1. Deep Ash.

アンダーのオレンジを“消す”

2. Strong Ash.

鮮やかにアッシュを“出す”

3. Soft Ash.

柔らかさ・透け感を“乗せる”

BRFOER

AFTER

約4週間後



アンダーを
抑えて褪色

単品で4週間^{*2}続くアンダー補正力

長い色持ち・美しいな色落ちを求める方へ

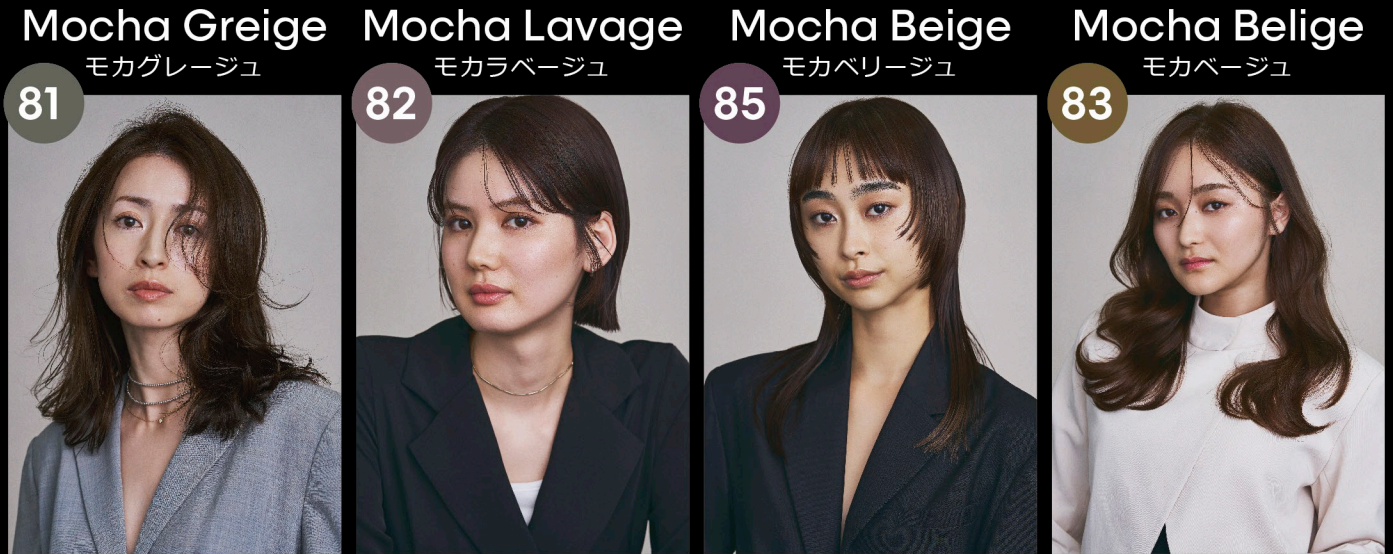
P17~P18のレシピをチェック!

[iNOA Popular Shade]

イノア人気色モカ

iNOA Mocha イノアモカ

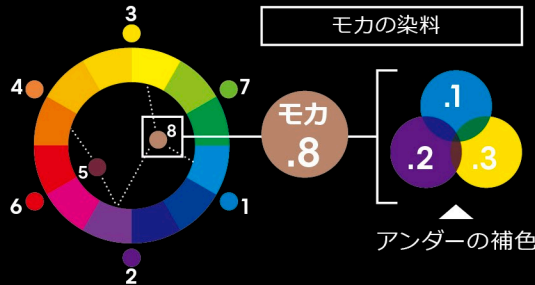
“透明感”を追求したイノアモカ
上品にツヤめく、ナチュラル美髪へ



01. 透明感の秘密

モカ.8の染料構成

赤みや黄みアンダーの補色染料を
絶妙なバランスでミックス。



02. 透明感の秘密

最小限のクールブラウンベース

仕上がりも褪色過程も赤みが出にくく、
にごりが少ない。



81	82	85	83
モカ グレージュ	モカ ラベージュ	モカ ベリージュ	モカ ベージュ
12.81	12.82		
10.81	10.82	10.85	10.83
8.81	8.82	8.85	8.83
	6.82	6.85	6.83
5.81			

ブラウン量: 微少

日本人が気になるアンダーを抑え、
赤みを感じにくい、“透明感”モカカラーへ

使用方法

薬 剤		混 合 比 率	放 置 時 間
シェード	髪質 イノア オキシダングレーム 各1000mL(医薬部外品)	1剤 : 2剤 1 : 1 ※ ミックスは、ムラが無いようにしっかりと混ぜます。	自然放置 35分
イノア(医薬部外品) 各60g	●硬毛・脂性毛等の染まりにくい髪 6% ●標準毛 ●軟毛・乾燥毛等の染まりやすい髪 3% ●既染毛 ●主に既染毛 ●ダメージ毛 AC 1.5%		AC 1.5% オキシ 20分 放置時間
			

※使用上の注意をよく読んで、正しくお使いください。 ※ヘアカラーでかぶれたことのある方には、絶対に使用しないでください。 ※ご使用前には、毎回必ず皮膚アレルギー試験(パッチテスト)をしてください。

塗布工程

準備

- ドライ状態**でコーミングして髪を整えます。
- 前処理剤は髪を乾かしてカラー塗布に移ります。



POINT

- 1剤はオイル状で柔らかく、2剤はホイップ状で硬めです。イノアカラーは1剤だけでなく、**2剤にも*オイルが多く含まれているため必ず専用の2剤をご使用ください。** *流動パラフィン(基剤)
- 100回 or 1分ほどしっかりとミキシング**することでオイルクリーム状になり、薬剤の伸びが良くなり塗布しやすくなります。

塗布

- 根元……均一にたっぷりムラなく塗布。
- 中間毛先…指で毛束の内側まで薬剤を押し込むように均一にたっぷりムラなく塗布。薬剤の伸びが良いので普段より少ない塗布量で上げることが可能です。



アプローチ

- カラー塗布中は必ずお客様にニオイの確認を行ってください。
※アンモニア不使用でいやなニオイがないことを嗅覚で体感。
- 塗布した薬剤のツヤを確認もらう。
※オイルが主成分でツヤがあることを視覚で認識いただく。

放置

- 自然放置後にカラーチェックを行います。
※オイルカラーなので基本的にはラップ不要です。
- 薬剤を拭き取り、明度や色みを確認して時間を調節。



時間経過でODSが作用しツヤがアップ

アプローチ

- お客様に「時間経過でのツヤの変化」をお伝える。
※放置中にお客様が鏡を見てご自身で変化を実感いただく。
- 時間経過しても継続していやなニオイがないことを確認する。
※サロン空間をより快適に過ごしていただく事ができる。
*個人差あり

全体工程: 3~5分

キューティクルマッサージ

- 1.少量のお湯を頭皮・地肌にかき、付着した薬剤と馴染ませます。(目安:カラーカップ1杯分/約200mL)
- 2.白っぽく(乳濁色)なるまで頭全体と頭皮付近を乳化させます。
- 3.毛髪の乳化は中間~毛先の順にキューティクルの流れに沿ってキューティクルマッサージを行い、薬剤とお湯を馴染ませていきます。髪全体を馴染ませたら終了です。



POINT

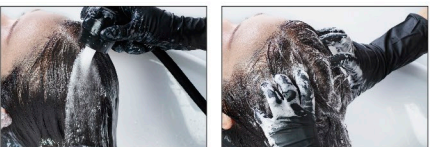
- O.D.S.の作用で髪が固くなりツツパリやすい状態なので、引っ掛からないように注意する。
※シャンプーすることで、柔らかくなめらかな質感に変化します。

アプローチ

- 乳化の際もいやなニオイがないことをお客様に確認。

トリートメント

- プレーンリンスをする際は、O.D.S作用によって髪が固くなっているの引掛からないように注意します。
※オイルが主成分であるINOAならではの反応です。
- シャンプーをしっかり泡立てることによって髪がとても柔らかくなめらかな質感になります。
※お客様もシャンプー中に質感の変化を感じていただけるポイントです。
*個人差あり



仕上げ

トーンダウン目安チャート

		現在の明るさ (レベル)												
		5	6	7	8	9	10	11	12	13	14	15		
↑ トーンダウン ↓	仕上りの明るさ (レベル)	14											12	
		13									12			
		12											10	
		11								10				
		10							10				8	
		9								8				
		8						8				6		
		7								6				
		6			6		6							
		5	5		5		5							
		3	3											

※チャート内の数字は、希望の明るさにするために使用するイノアのレベルを示しています。
 ※使用する色味により仕上がりに違いがあります。 ※寒色系は暖色系に比べて若干暗くなる場合があります。
 ※染め上がりの色・明るさは、髪の状態・地毛の色や髪質により多少異なる場合があります。

仕上がり明度目安表

既染部明度	12.11	12.7	12.12	12.81	12.82	12.100
15LV	12	12	12	12	12	12
13LV	11	11	10	10	10	10

既染部明度	10.035	10.032	10.13	10.1	10.11	10.7	10.4	10.6	10.52	10.21	10.12	10.81	10.82	10.85	10.83	10.100	10.111
15LV	10	10	12	11	11	11	13	13	13	12	10	10	10	11	11	10	10
13LV	10	10	10	10	10	10	12	11	11	11	9	9	9	9	10	9	9
10LV	10	10	9	9	9	9	11	10	10	10	8	8	8	9	9	8	8

既染部明度	8.035	8.032	8.13	8.1	8.11	8.7	8.4	8.6	8.52	8.21	8.12	8.81	8.82	8.85	8.83	8.100	8.111
15LV	8	8	12	11	9	9	12	12	12	11	9	9	9	10	10	9	8
13LV	8	8	11	9	8	8	11	9	9	9	8	8	8	8	9	8	7
10LV	8	8	9	8	7	7	9	8	8	8	7	7	7	8	8	7	6

既染部明度	6.035	6.032	6.013	6.01	6.011	6.07	6.06	6.052	6.021	6.12	6.82	6.85	6.83
15LV	6	6	8	7	8	9	7	7	8	7	7	7	7
13LV	6	6	7	6	6	7	6	6	7	6	6	6	6
10LV	6	6	6	6	6	6	6	6	6	6	6	6	6

既染部明度	3.00	5.00	5.035	5.032	5.013	5.011	5.12	5.81	5.100	5.111	BLUE	RED	PINK	VIOLET	WHITE ASH
15LV	3	5	5	5	6	7	5	5	5	5	7	8	8	7	13
13LV	3	5	5	5	5	5	5	5	5	5	6	7	7	6	11
10LV	3	5	5	5	5	5	5	5	5	5	5	6	6	5	9

※チャート内の数字は、希望の明るさにするために使用するイノアのレベルを示しています。
 ※使用する色味により仕上がりに違いがあります。 ※寒色系は暖色系に比べて若干暗くなる場合があります。
 ※染め上がりの色・明るさは、髪の状態・地毛の色や髪質により多少異なる場合があります。

BOOSTER MIX

〈より高い彩度のヘアカラーをしたい方に〉

ブルー系ブーストレシピ	8.11 + BLUE	8.11	10:1 (8.11+BLUE)	5:1 (8.11+BLUE)	3:1 (8.11+BLUE)
レッド系ブーストレシピ	8.6 + RED	8.6	10:1 (8.6+RED)	5:1 (8.6+RED)	3:1 (8.6+RED)
ピンク系ブーストレシピ	8.52 + PINK	8.52	10:1 (8.52+PINK)	5:1 (8.52+PINK)	3:1 (8.52+PINK)
バイオレット系ブーストレシピ	8.21 + VIOLET	8.21	10:1 (8.21+VIOLET)	5:1 (8.21+VIOLET)	3:1 (8.21+VIOLET)

WHITE ASH MIX

〈仕上がりにヴェール感を出したい方へ〉



8.035	8.035 :WHAS (1:1)	8.032	8.032 :WHAS (1:1)	8.13	8.13 :WHAS (1:1)	8.1	8.1 :WHAS (1:1)	8.11	8.11 :WHAS (1:1)
8.7	8.7 :WHAS (1:1)	8.4	8.4 :WHAS (1:1)	8.6	8.6 :WHAS (1:1)	8.52	8.52 :WHAS (1:1)	8.21	8.21 :WHAS (1:1)
8.12	8.12 :WHAS (1:1)	8.81	8.81 :WHAS (1:1)	8.82	8.82 :WHAS (1:1)	8.85	8.85 :WHAS (1:1)	8.83	8.83 :WHAS (1:1)
8.100	8.100 :WHAS (1:1)	8.811	8.811 :WHAS (1:1)						

※写真、毛束はイメージです。印刷の条件により多少の色みの違いがあります。

CLEAR MIX

〈色みを薄め、様々な用途に〉

(CLEAR : 色み)

- パールカラーをお求めの方 _____ 10:1
- グレイカラーの既染部にご使用の場合、濁りを好まない方 _____ 1:1
- 毛先(既染部)の吸い込みを抑えたい方 _____ 1:1
- 透明感をお求めの方 _____ 5:1
- ブリーチによるデザインカラーをされた方 _____ 3:1

イメージは下記のパレットをご確認ください



※写真、毛束はイメージです。印刷の条件により多少の色みの違いがあります。

GRAY BASIC

〈単品で白髪をカバーする基本設定〉

低 ← 彩度 → 高

仕上がり明度目安 ^{*1}	カバー重視	基準色	彩度重視
10	/	10.035 or 10.032	/
8		8.035 or 8.032	
6		6.035 or 6.032	
5		5.035 or 5.032	
	5.00		5.81 5.12 5.111

GRAY COVER MIX

〈明度・彩度を表現しながら白髪をカバーするレシピ〉

調合比率	1 : 1	
仕上がり明度目安 ^{*1}	明度・色味を出す色	白髪をカバーする色 ^{*2}
10	LIGHTENER+	
9	12.11 12.7 12.12 12.81 12.82	6.035
8	10.13 10.1 10.11 10.7 10.4 10.6 10.52 10.21 10.12 10.81 10.82 10.85 10.83 10.111	or
7	8.13 8.1 8.11 8.7 8.4 8.6 8.52 8.21 8.81 8.82 8.85 8.83 8.111	6.032
6	6.013 6.01 6.011 6.07 6.06 6.052 6.021 6.82 6.85 6.83	

MOCHA SERIES CONTROL MIX

〈Mochaで叶える透明感グレイカラー〉

白髪カバーミックスレシピ

白髪をぼかすミックスレシピ

白髪を活かす単品レシピ

高 ← カバー力 → 低

Mocha Greige
Mocha Labeige
Mocha Berriege

調合比率	1 : 1		調合比率	1 : 1		調合比率	単品使用	
仕上がり明度目安 ^{*1}	明度コントロール	白髪をカバーする色 ^{*2}	仕上がり明度目安 ^{*1}	明度コントロール	白髪をカバーする色 ^{*2}	仕上がり明度目安 ^{*1}	明度コントロール	白髪をカバーする色 ^{*2}
9	12.81 or 12.82	6.035 or 6.032	8	12.81 or 12.82	5.81	12	12.81 or 12.82	
8	10.81 or 10.82 or 10.85		7	10.81 or 10.82 or 10.85		10	10.81 or 10.82 or 10.85	

Mocha Beige								
調合比率	1 : 1		調合比率	1 : 1		調合比率	単品使用	
仕上がり明度目安 ^{*1}	明度コントロール	白髪をカバーする色 ^{*2}	仕上がり明度目安 ^{*1}	明度コントロール	白髪をカバーする色 ^{*2}	仕上がり明度目安 ^{*1}	明度コントロール	白髪をカバーする色 ^{*2}
8	10.83	6.035 or 6.032	7	10.83		10	10.83	
7	8.83		6	8.83	5.81	8	8.83	
6	6.83		5	6.83		6	6.83	

*1: 毛束での検証になりますので、髪質により実際の仕上がり異なる場合があります。
*2: 染まりにくい方の場合、5.00/5.035/5.032へ変更

※白髪30%毛に対しての目安レベルです。

Triple Ash ナンバリング

.100
ネイビーアッシュ



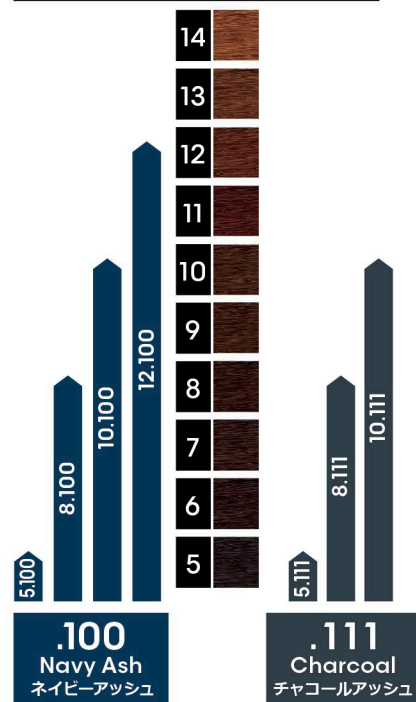
【1.アッシュ青灰色】が
掛け合わせて強調されるため
青みの深い透け感ネイビーアッシュに

.111
チャコールアッシュ



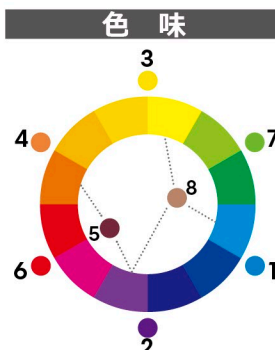
【1.アッシュ青灰色】が
メイン、サブ、アクセントと足されるため
灰みの深い透け感チャコールアッシュに

仕上がり明度目安



色味表

カラーナンバー	色味
1	アッシュ 青灰色
2	バイオレット 淡紫色
3	ゴールド 黄色
4	カッパー 銅色
5	マホガニー 赤褐色
6	レッド 赤色
7	マツト 緑色
8	モカ 茶灰色
0	強調 (前の数字を強調します)



※ []の後が0の場合、ブラウン味が特に強いことを示します。グレイカラーなど濃いブラウン味が必要な場合に。

*イメージ図

Triple Ash ベース別

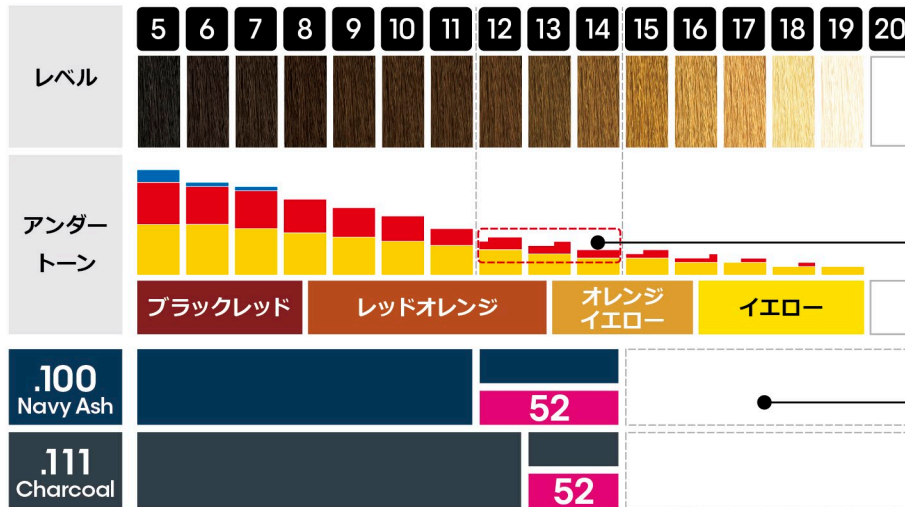
Charcoal Ash .111

Navy Ash.100



※実際に染めたウィッグイメージです。印刷の条件により多少の色みの違いがあります。

Triple Ash アンダーコントロール



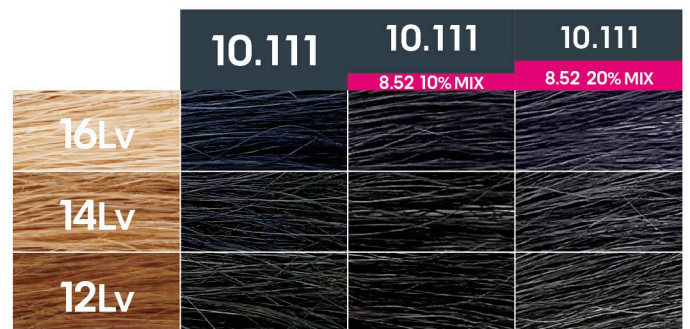
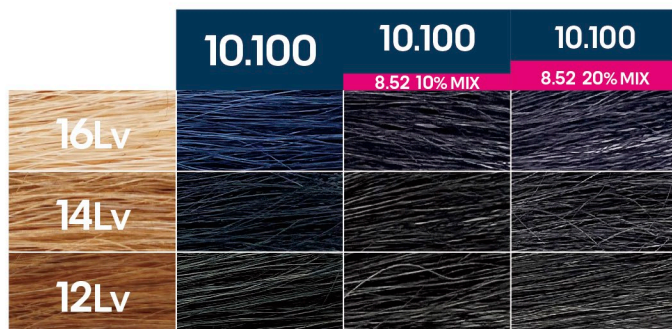
POINT
レッドアンダーの残存量が約30%以下になるこのゾーンはアンダーの影響を受けやすいので**.52**のアンダーコントロールがおすすめ
※P.16中段の毛束チャートをCheck

POINT
単品仕様で濃いアッシュが表現可能なゾーン16Lv以上は、単品仕様で彩度が高くなるので**.35** **.32**のブラウンコントロールもおすすめ
※彩度の確認はP.15 Triple Ashベース別をCheck

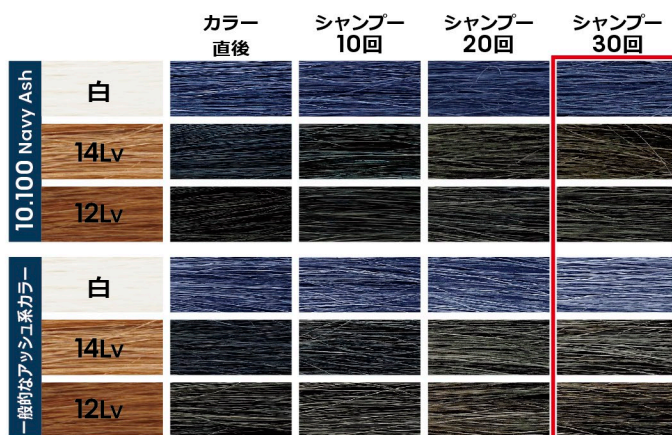
(例) [アンダーコントロール]



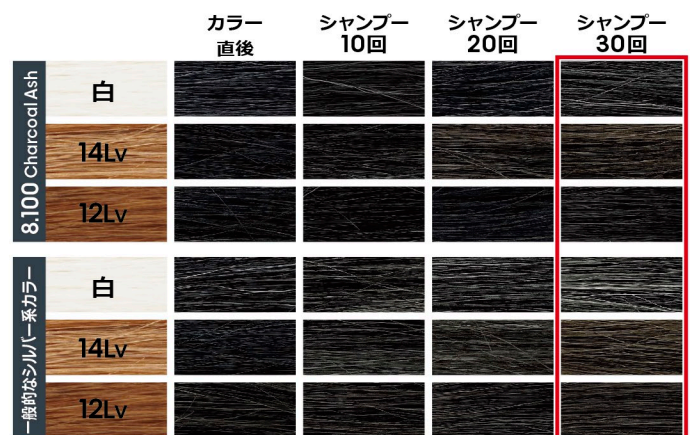
[ブラウンコントロール]



Triple Ash 褪色チャート ~4週間続くアッシュ~



- 30回シャンプーはどのアンダーに対してもオレンジみが出てこない
- 青みの褪色は穏やかで濃さがキープされている



- 30回シャンプーはどのアンダーに対してもオレンジみが出てこない
- 12Lvはより高いアンダーキャンセル力が発揮されている
- Charcoal Ashは褪色過程において緑みに振りにくい

※写真、毛束はイメージです。印刷の条件により多少の色みの違いがあります。

Triple Ash Look Recipe



Look 1

Before **Recipe**

<根元> 8.100 10.100 oxy
 1 : 1 3%
 <毛先> 8.100 10.100 AC oxy
 1 : 3 1.5%



Look 2

Before **Recipe**

<根元> 5.111 単品 oxy
 3%
 <毛先> 5.111 単品 AC oxy
 1.5%



Look 3

Before **Recipe**

<全頭> 12.100 単品 AC oxy
 1.5%



Look 4

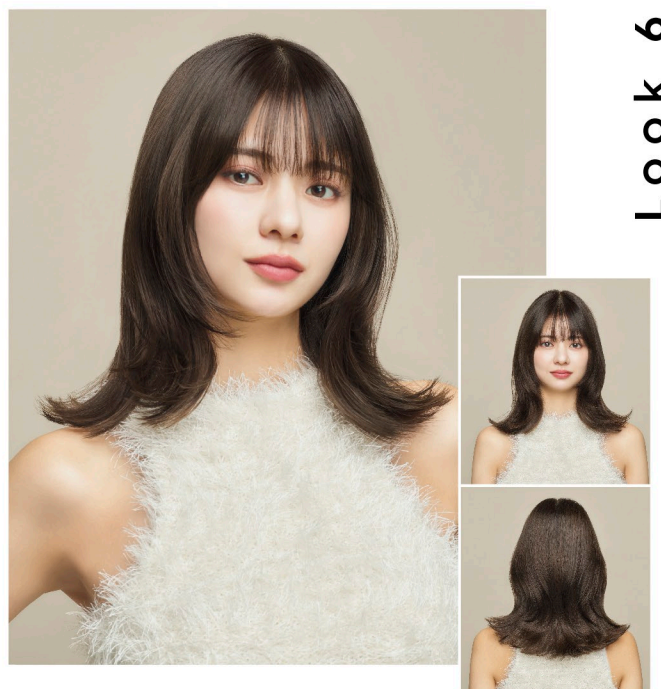
Before **Recipe**

<根元> 8.111 10.111 oxy
 1 : 1 6%
 <毛先> 10.111 単品 AC oxy
 1.5%



Look 5

Before		Recipe	
		〈根元〉	10.100 oxy 6%
		〈毛先〉	10.100 AC oxy 1.5%



Look 6

Before		Recipe	
		〈根元〉	8.111 oxy 6%
		〈毛先〉	8.111 AC oxy 1.5%



Look 7

Before		Recipe	
		〈根元〉	8.100 oxy 6%
		〈毛先〉	8.100 AC oxy 1.5%



Look 8

Before		Recipe	
		〈根元〉	10.111 oxy 6%
		〈毛先〉	10.111 AC oxy 1.5%



（イノアカラー愛用サロン様の声）

ここまでツヤツヤに!?

イノアで染めてから手触り良くツヤツヤな髪になりました。もうイノアで染める前には戻れません。



50代 会社員

美容師が選ぶカラー

お客様はもちろん、美容師の私自身もずっとイノア。カラーを長く楽しみたい方は、ぜひ体験してほしい!



30代 美容師

においから解放

美容院帰り、カラーのにおいが残り、気にしていました。イノアなら、においを気にせず人にも会えるので嬉しい!



20代 アナウンサー

※個人の意見です

@lorealpro_education_Japan
をチェック



イノアカラーで検索

＼ イノアカラー投稿大募集中 ＼

素敵な投稿は公式アカウントご紹介させていただきます。
皆様のこだわりのスタイルをお待ちしております!

日本ロレアル株式会社 プロフェッショナル プロダクツ事業本部 〒163-1071 東京都新宿区西新宿3-7-1 新宿パークタワー03-6911-8423

教育用資料

●使用上の注意をよく読んで、正しくお使いください。 ●ヘアカラーでかぶれたことのある方には絶対に使用しないでください。 ●ご使用前には、毎回必ず皮膚アレルギー試験(パッチテスト)をしてください。