

LOVELY EYELASH After care

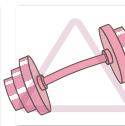
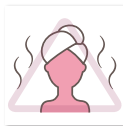
A wish granted for every girl, eyelashes that sparkle and flutter with ease!

“まつげ”と“エクステ”をより綺麗に保つための
アフターケア アドバイス

Attention 施術後

1~4
時間
水濡れNG

使用するグループによって
時間は異なります



Cleansing メイク落とし



コットン



オイル



こすらずに綿棒などで優しく落とす



十分なじませてから毛並みに沿って落とす

Make up メイク方法



▲クラッシュセーブル®フラット0.1mmは
ビューラーでご使用いただけます。

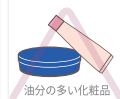


エクステに触れないよう生え際を避ける



根元から3mmは塗布しない

Skin care たつぷりの泡で



油分の多い化粧品

Have a Lash Night 就寝スタイル



仰向け



うつ伏せ

Caution ブラついた時



向きを整える



引っ張る・こする
無理矢理はせず



伸びたまつげを
切る

Outdoor 海やレジャー・外出時



美容液でコーティングすることで、紫外線や汚れをブロック



Home care 自まつげのケア



美容液でまつげに栄養をあたえる



エクステが絡まないよう優しくとかす

本日はご来店ありがとうございました。
万が一、エクステ装着後、眼に違和感や痛みなどを感じた場合は、眼科受診をお勧めします。
取り扱い方法やその他わからないことなどございましたら、お気軽にお問い合わせください。

Have a Lash Day!