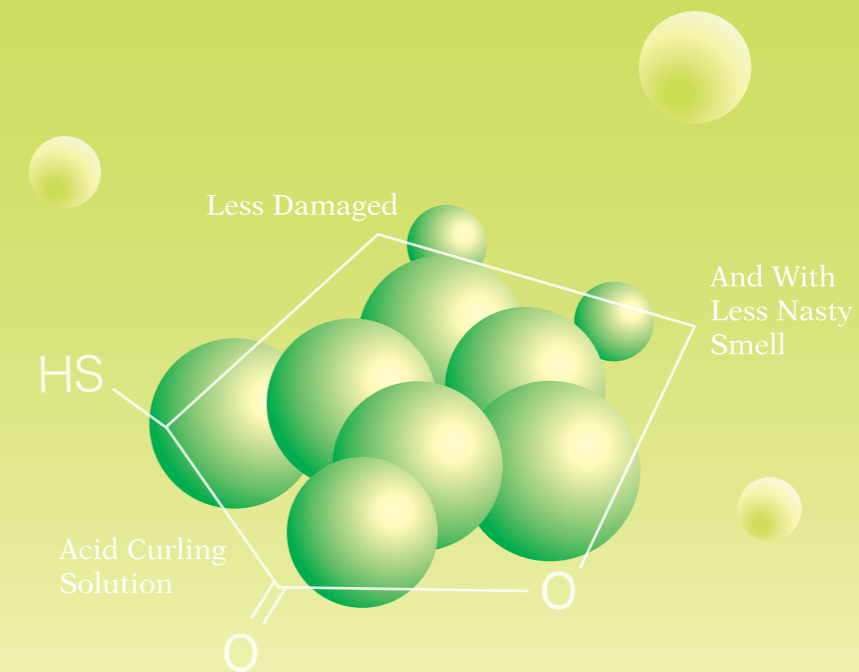


- 1 カウンセリング** 毛髪診断し、スタイルの希望やウェーブラボSPの持ち味、仕上げ方等をカウンセリングします。
- 2 プレシャンプー** 頭皮を刺激しないように軽くワンシャンプーし、よくタオルドライした後、乾かします。
(ドライヤーで90%以上ドライします。)
特にハイダメージの場合は、前処理をしてから乾かします。
- 3 ワインディング** **※ドライヘアにつけ巻き**
ウェーブラボSP「カール1」は、つけ巻きが原則です。
微粘性の液なのでコーミングやワインディング操作がスムーズにできます。
30ml前後の第1液を塗布したら、1~2段細めのロッドでワインディングします。
(カラー毛は、1段細め、健康毛は、2段細めを目安にロッド選定してください。)
- 4 第1液再塗布** 50ml前後の第1液を頭皮に垂れないよう、ゆっくり万遍なく塗布します。

第1液の標準使用量			
	ショートヘア	ミディアムヘア	ロングヘア
ワインディングローション	20ml	30ml	40ml
アクティブローション	40ml	50ml	60ml
合計	60ml	80ml	100ml
- 5 放置タイム** **※絶対必要時間15分**
キャップをし、常温で15~20分（特にかかりにくい毛髪は25分）放置します。
必要があれば、50℃前後で加温もできます。(ウェーブラボSP「カール1」は酸性なので、アルカリパーマのようなオーバータイムがありません。むしろ放置タイムが不十分な場合求めるカールが得られませんのでダメージヘアでも15分は放置してください。)
- 6 テストカール** 酸性なのでほとんど膨潤せず、アルカリパーマのように軟化しません。
ロッドをはずし、ハーフカールがロッド径の2.5倍であるか確認します。
- 7 中間水洗** 第1液が残らないよう、しっかり洗い流します。その後、タオルで水気をよく吸い取ります。
(中間酸リンスは、使用しないでください。)
- 8 中間処理** 中間処理剤を適量塗布します。
- 9 第2液塗布** **※カールの固定と消臭**
第1液と同量の第2液「フィックス2」を2回に分けて塗布します。
1回目5分、2回目は10分放置します。
(第2液の放置タイムが短い場合、カールの固定が不十分であったり、残臭の原因になります。)
- 10 ロッドオフ** ロッドオフ後、根元から毛先まで第2液がなじむように軽くマッサージします。
ロングヘアは、ロッドオフ後、毛先に再度第2液を適量塗布し、3~5分放置します。
- 11 プレーンリンス** 十分にプレーンリンスした後、アフタートリートメントをします。
- 12 仕上げ** 必要なスタイリング剤等でヘアスタイルを仕上げます。



SAFETY WAVE LABO SP

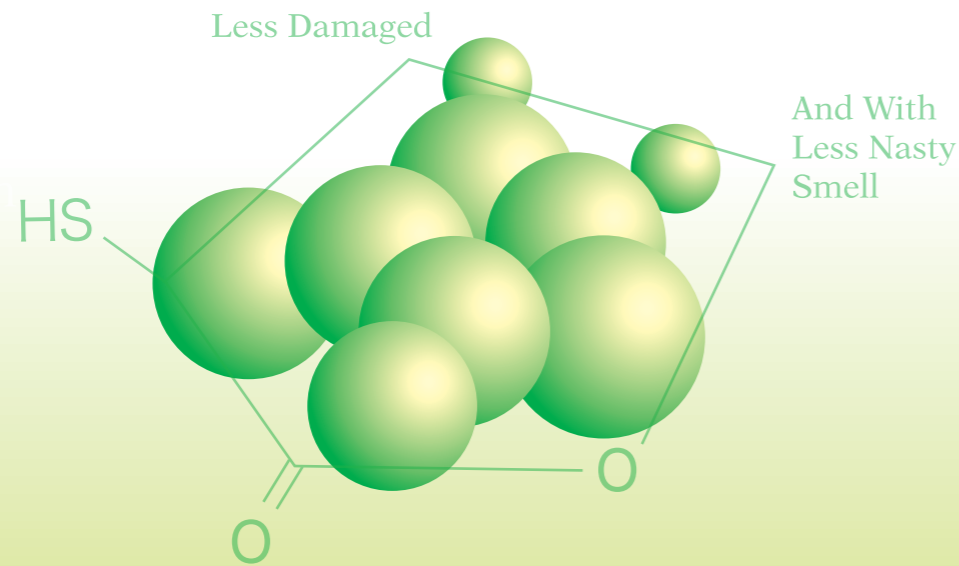
Less damaged
and with Less nasty smell
Acid curling solution
Renewal to special version



「スピエラ[®]」配合 ニ浴式酸性カール料

柔らかいのに弾力がある ミラクルな質感のカール。

さあ、思いのままに新しいデザインを…



更なる感動… 何というこの進化！

ヘアカラーやストレート等の処理毛では、ゴワつきやダメージが気になり、何となくパーマを諦めたり敬遠していたお客様に

ダメージレスで自由なデザインのアプローチができる酸性カール料「セフティ ウェーブラボ SP」

スピエラ臭を可能な限り無臭化し、仕上がりのツヤや柔らかな触感が実感できます。

「セフティ ウェーブラボ SP」の最大の持ち味は、根元と毛先にダメージレベルの差があっても、カールが均一なので

ウェーブのロングスタイルから、根元のボリュームがほしいショートスタイルまで幅広く対応できるデザイン性です。

さらに、ヘアカラーとカールが同日に施術できることは、お客様にとって大きな魅力のメニューとなります。

主成分のスピエラを安定した水溶液に保つユニークな処方は、用時調整の必要がない、優れた操作性です。

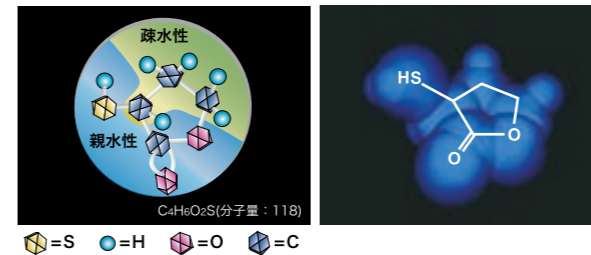


セフティ ウェーブラボ SP カール1 セフティ ウェーブラボ SP フィックス2
スピエラ配合 <ヘアカラーリングローション>
<ヘアカラーリングローション> 400ml / 5人用
400ml / 5人用

セフティ ウェーブラボSPの特徴

主成分のスピエラは、酸性で作用する

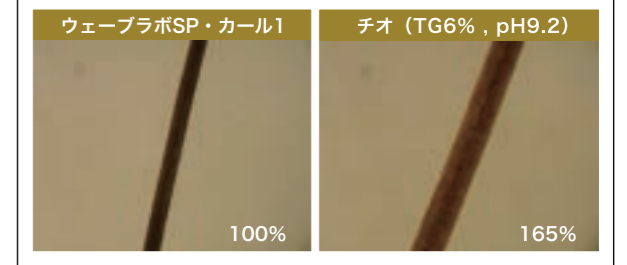
スピエラは、水と油のどちらにも親和性のある分子なので毛髪が膨潤しない酸性側でも皮質まで浸透し、有効に作用する唯一の還元剤です。



一般的チオパーマ剤との膨潤率の比較

ウェーブラボSPのカール1は、pH<4でほとんど膨潤しません。

常温で25分放置後の毛径（面積比2.72倍）



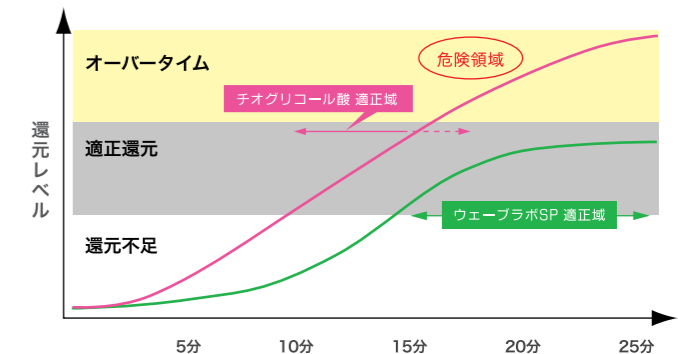
膨潤しないとタンパク質溶出は少ない

常温で、60分放置後のタンパク質の溶出比較



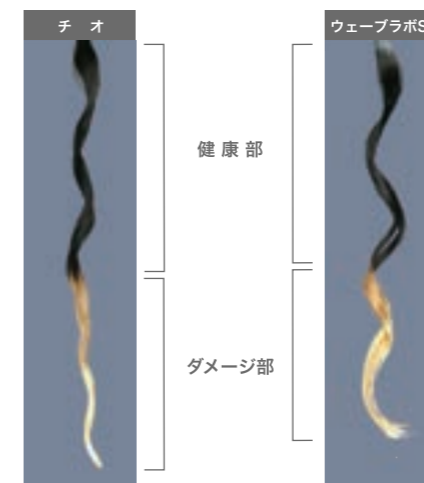
ウェーブラボSP・カール1の絶対必要時間

カール1は、pH<4なのでアルカリ・チオのようなオーバータイムはありません。カールを作る適正還元には、最短でも15分は必要です。



ウェーブラボSPなら同じようにかかる

ウェーブラボSPは、今まで難しかったダメージ部にも健康部と同じように均一なカールが得られます。



セフティ ウェーブラボSPをお勧めしたいお客様とは

- ふんわりカールやウェーブスタイルに憧れていても、ダメージが怖くてパーマを敬遠している方
- 定期的なヘアカラーで、髪がだんだん細くなりハリやコシ・ボリュームが欲しい方
- 今までのパーマに一応満足していても、もっと質感の良い仕上がりで、手入れのしやすさを望んでいる方
- 健康毛だから今の髪質を変えずにカールをかけたい方
- カラーとカールを同日に施術したい方
- ヘアカラーの色味を大事にしながらカールをかけたい方